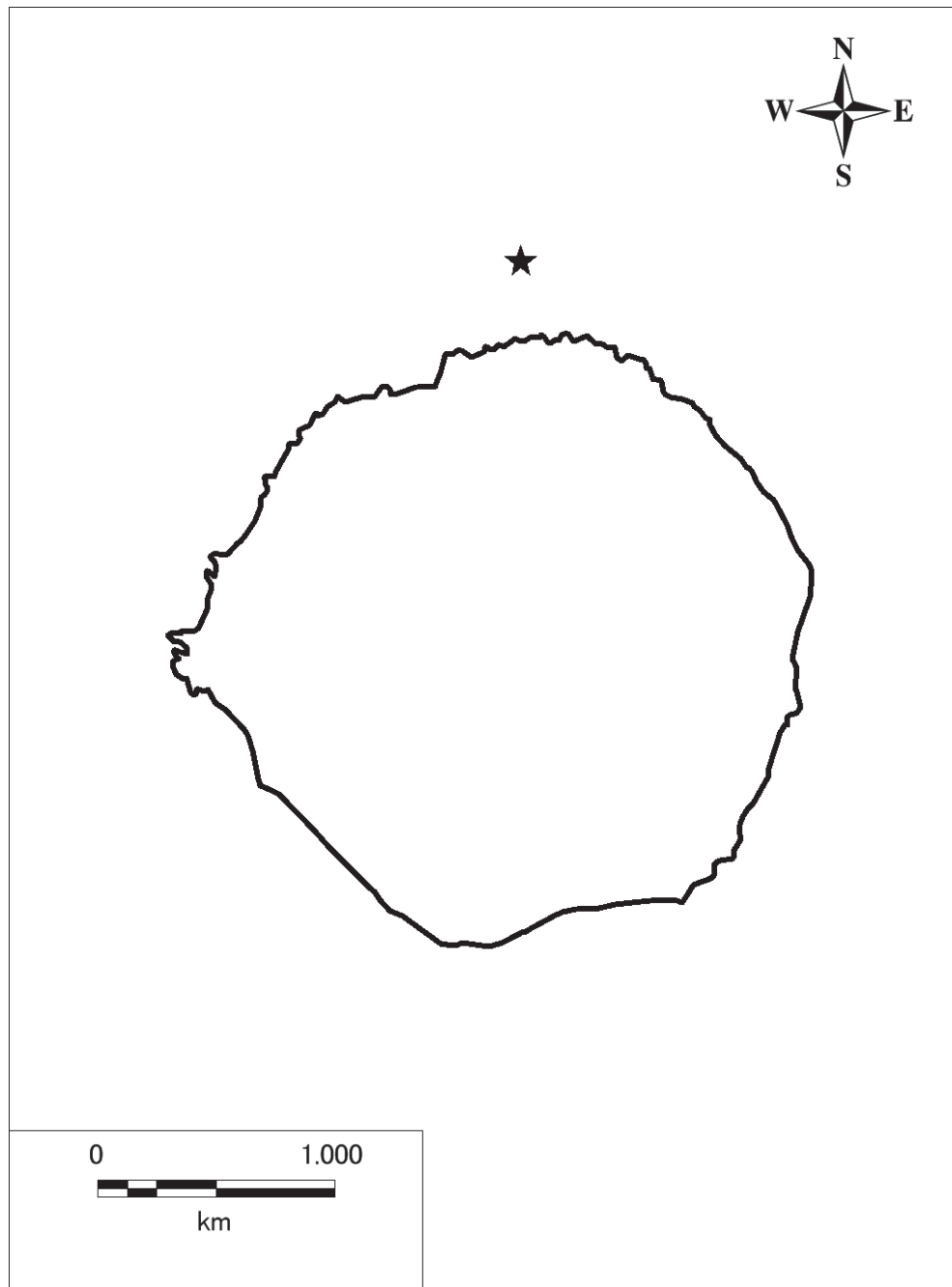


(13) 鳥島

13-1) 全体及び拡大範囲図



鳥島の全体図及び浸水図の拡大範囲図

赤枠：拡大範囲

★印：津波波形出力位置（島全体の代表）

13-2) 鳥島の総括表

南海トラフ巨大地震 鳥島の総括表

ケース	対象範囲	各地点の 最大津波高(m) (地殻変動を考慮 しない場合の値)	各地点の最大津波 高の平均値(m) (地殻変動を考慮 しない場合の値)	各地点の1m津波高 の到達時間(分) 【当該範囲で最大 津波高が来る地点 での時間】	各地点の最大津波 高の到達時間(分) 【当該範囲で最大 津波高が来る地点 での時間】
ケース①	島全体	2.66~9.21 (2.66~9.21)	3.95 (3.95)	53.7~57.4 【56.6】	57.2~74.4 【65.7】
ケース②	島全体	3.05~12.72 (3.05~12.72)	5.21 (5.21)	46.6~50.0 【48.8】	49.8~72.5 【53.4】
ケース⑤	島全体	2.66~9.21 (2.66~9.21)	3.96 (3.96)	53.7~57.4 【56.6】	57.2~74.4 【65.7】
ケース⑥	島全体	3.53~11.41 (3.53~11.41)	6.00 (6.00)	49.3~52.7 【52.7】	56.1~74.5 【59.1】
ケース⑧	島全体	2.71~13.57 (2.71~13.57)	5.43 (5.43)	47.5~50.8 【50.2】	49.9~74.5 【53.4】

元禄型関東地震 鳥島の総括表

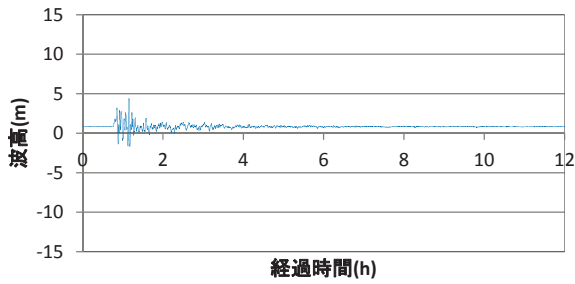
対象地震	対象範囲	各地点の 最大津波高(m) (地殻変動を考慮 しない場合の値)	各地点の最大津波 高の平均値(m) (地殻変動を考慮 しない場合の値)	各地点の1m津波高 の到達時間(分) 【当該範囲で最大 津波高が来る地点 での時間】	各地点の最大津波 高の到達時間(分) 【当該範囲で最大 津波高が来る地点 での時間】
元禄型 関東地震	島全体	1.75~5.87 (1.76~5.88)	2.93 (2.94)	76.5~109 【76.7】	79.1~110.2 【85.4】

13-3) 南海トラフ巨大地震 鳥島

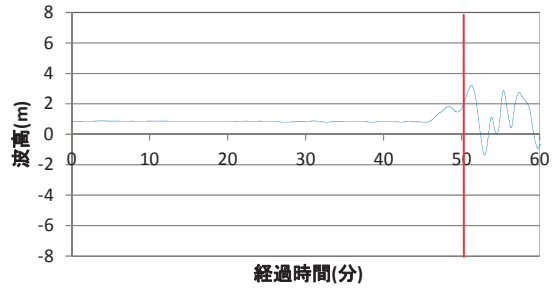
【鳥島の代表点における波形（12時間波形及び1時間波形）】

(赤線：1m津波高到達時間（海上の波形であるため海岸線での到達時間と異なる。))

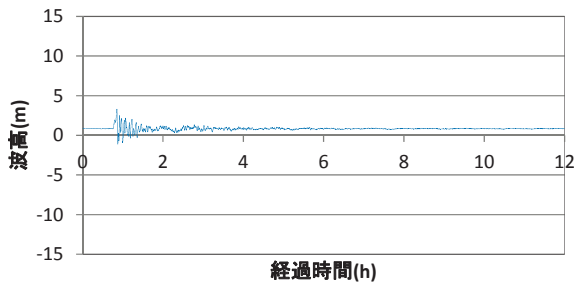
鳥島北側海上 ケース1



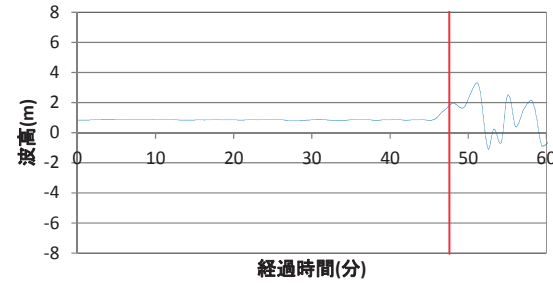
鳥島北側海上 ケース1



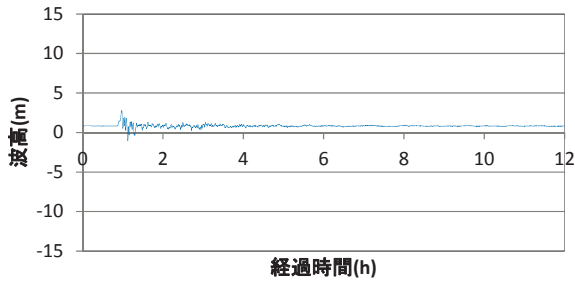
鳥島北側海上 ケース2



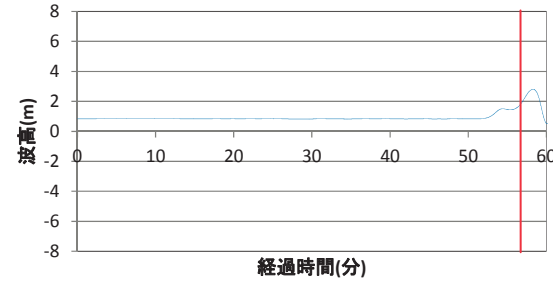
鳥島北側海上 ケース2



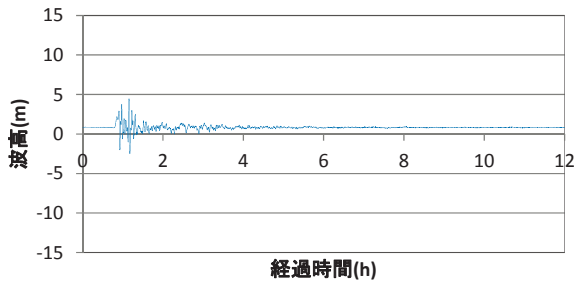
鳥島北側海上 ケース5



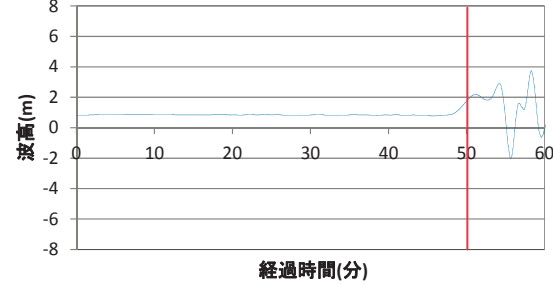
鳥島北側海上 ケース5



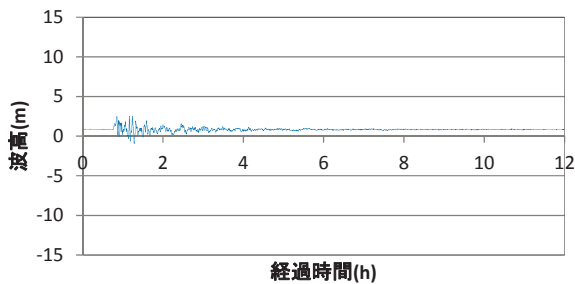
鳥島北側海上 ケース6



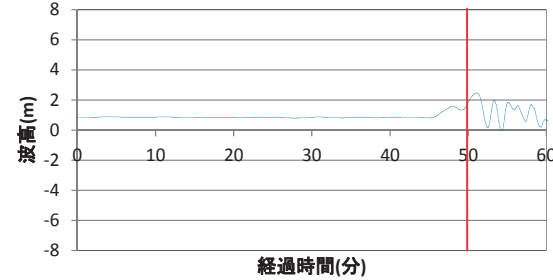
鳥島北側海上 ケース6



鳥島北側海上 ケース8

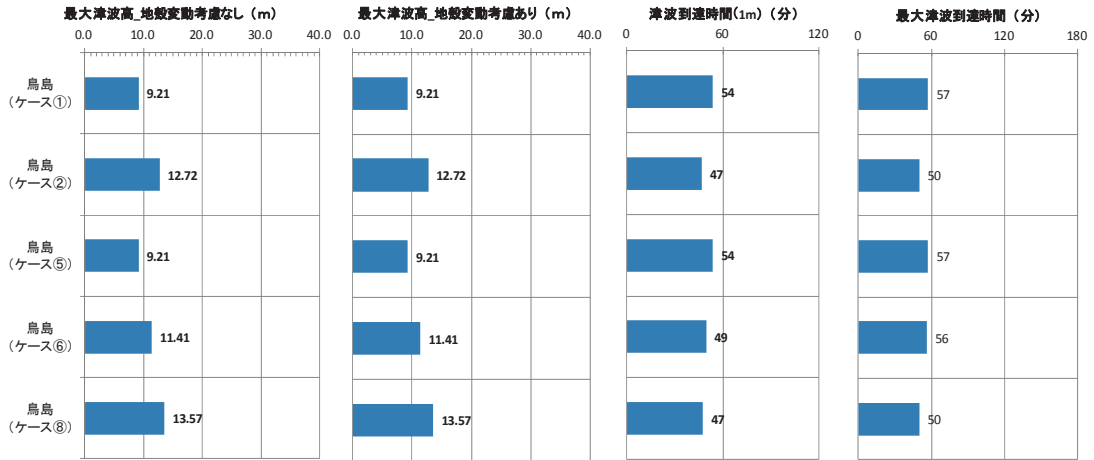


鳥島北側海上 ケース8

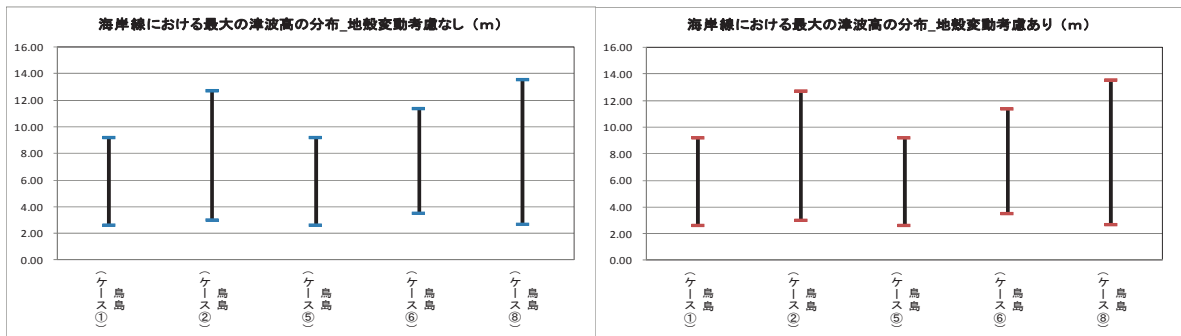


13-4) 南海トラフ巨大地震 鳥島

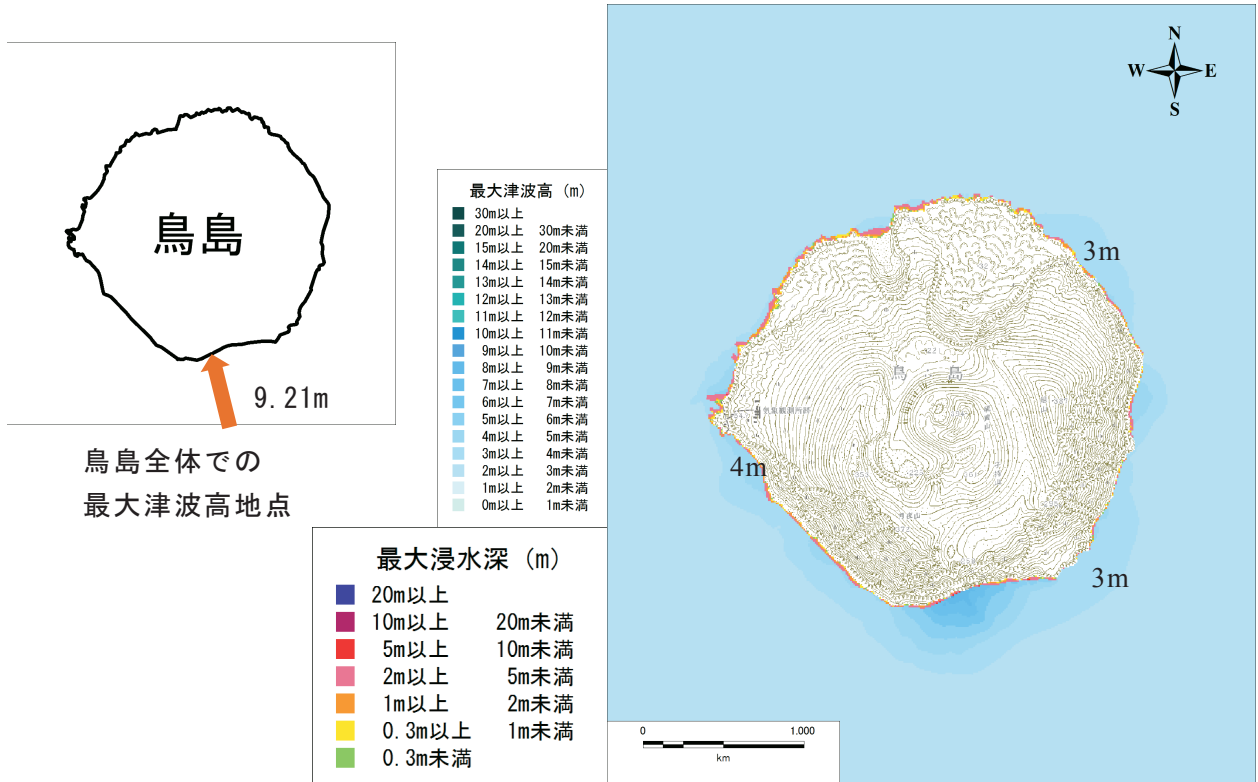
【海岸線における最大津波高・到達時間のまとめと最大津波高・最大浸水深分布図】



ケース別最大津波高と津波到達時間（1m及び最大波）

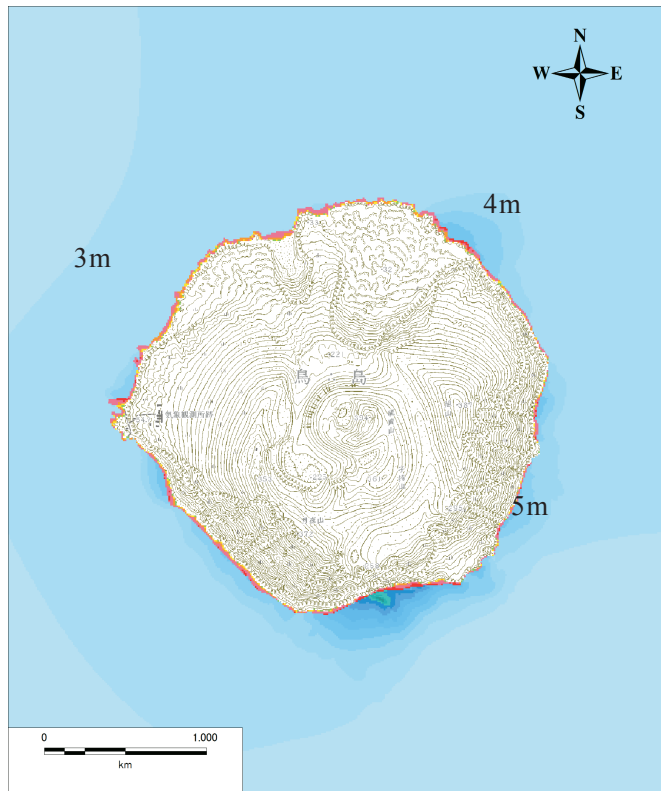
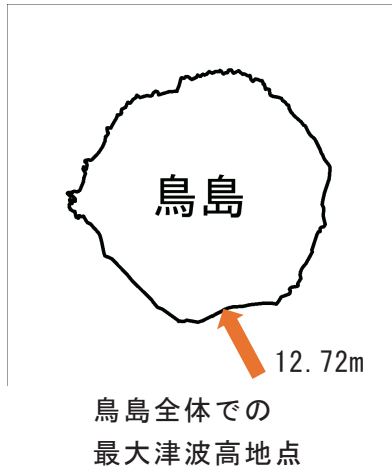


ケース別最大津波高の範囲

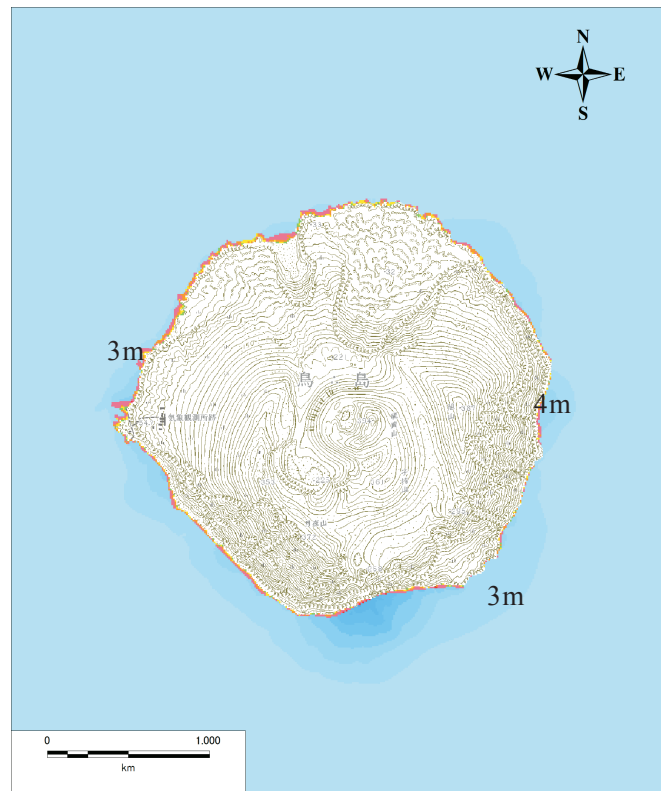


最大津波高と最大浸水深の分布：ケース①

この地図は、国土地理院長の承認を得て、同院発行の数値地図 25000 (地図画像) を複製したものである。(承認番号 平 25 措復、第 27 号)

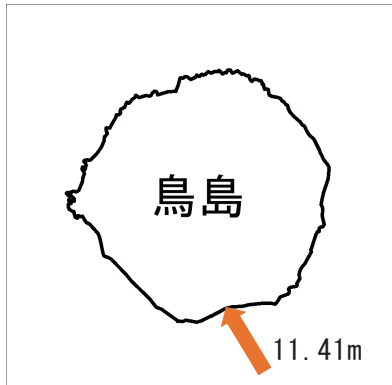


ケース②

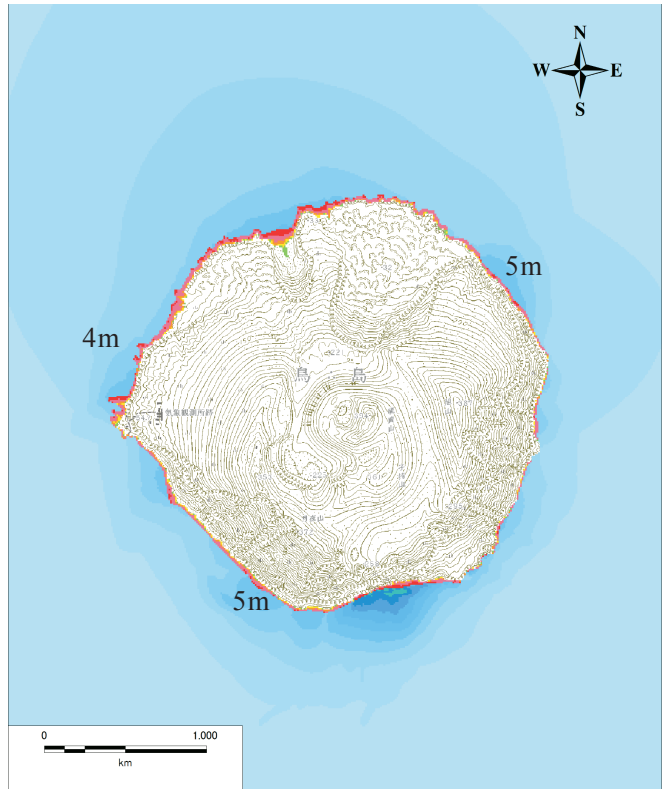


ケース⑤

この地図は、国土地理院長の承認を得て、同院発行の数値地図 25000（地図画像）を複製したものである。（承認番号 平 25 情復、第 27 号）



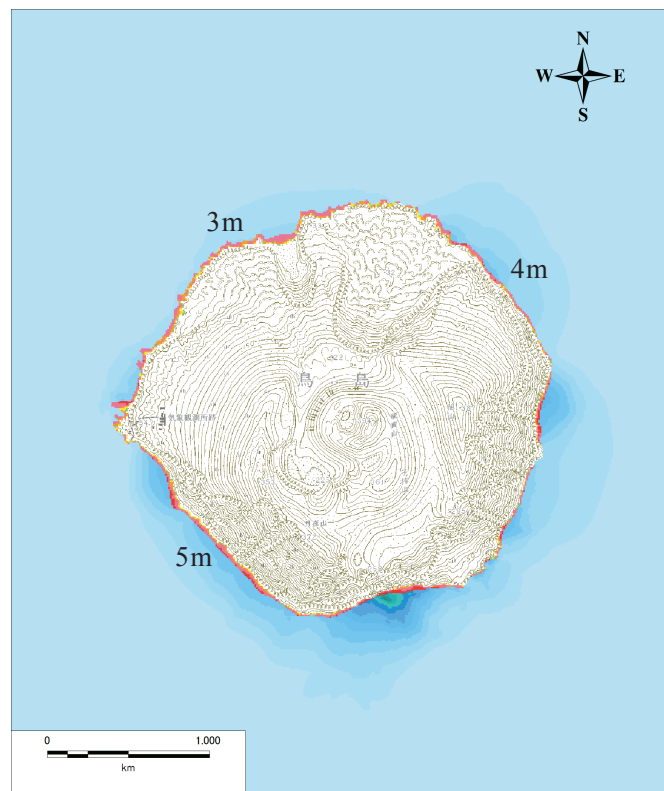
鳥島全体での
最大津波高地点



ケース⑥



鳥島全体での
最大津波高地点



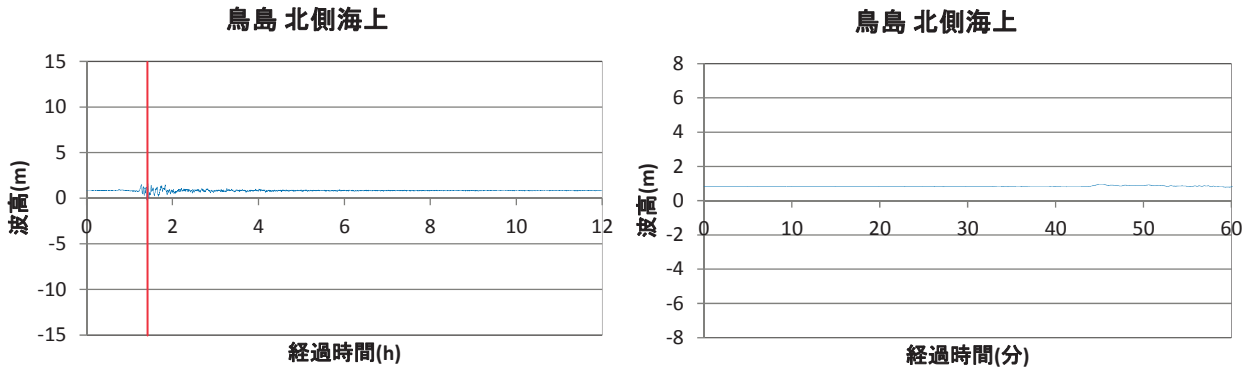
ケース⑧

この地図は、国土地理院長の承認を得て、同院発行の数値地図 25000（地図画像）を複製したものである。（承認番号 平 25 情復、第 27 号）

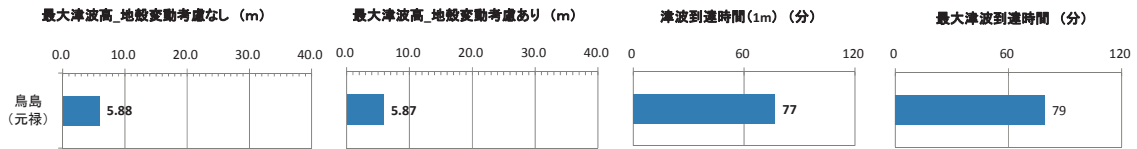
13-5) 元禄型関東地震 鳥島

【鳥島の代表点における波形（12時間波形及び1時間波形）】

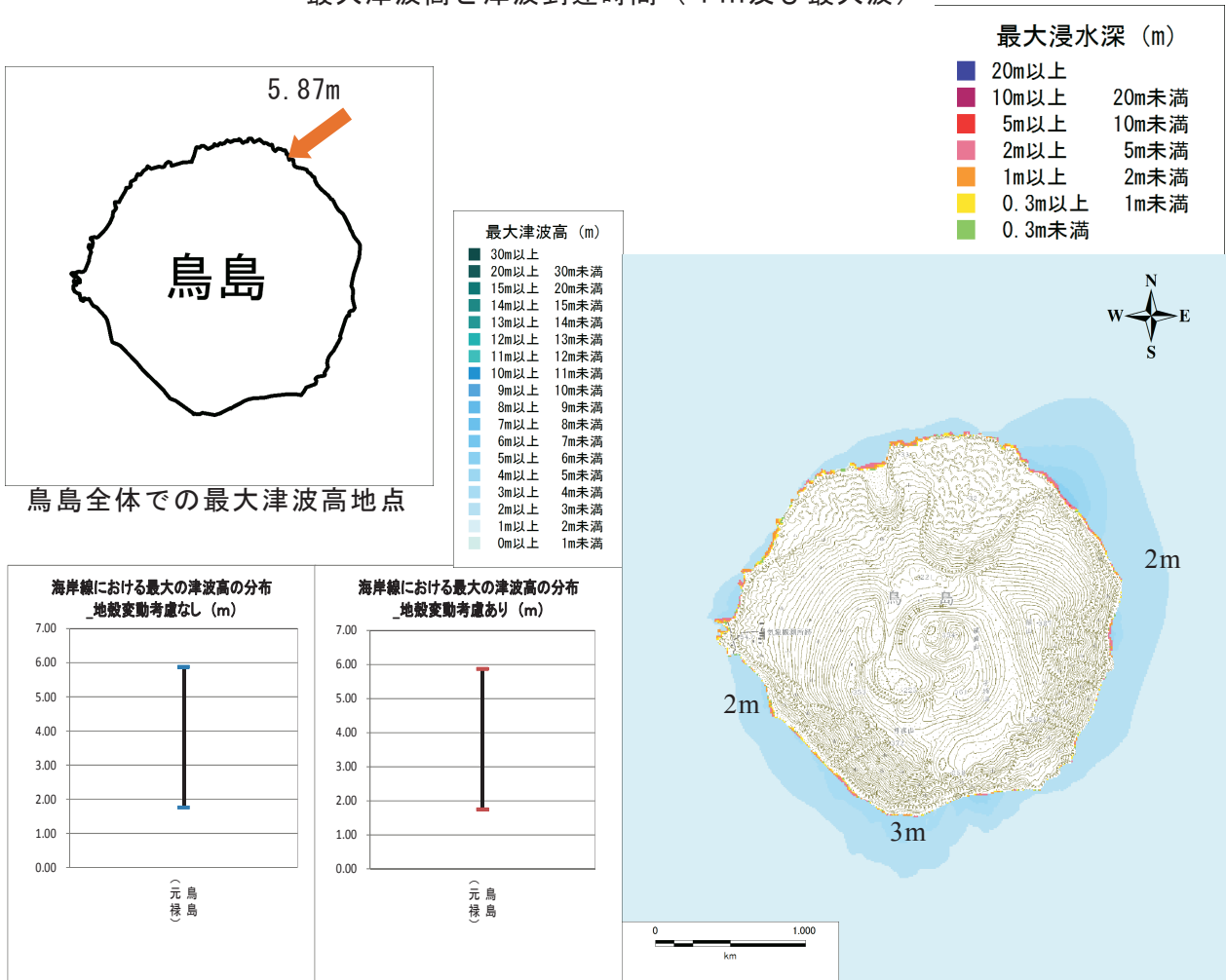
（赤線：1m津波高到達時間（海上の波形であるため海岸線での到達時間と異なる。））



【海岸線における最大津波高・到達時間のまとめと最大津波高・最大浸水深分布図】



最大津波高と津波到達時間（1m及び最大波）



最大津波高の範囲

最大津波高と最大浸水深の分布

この地図は、国土地理院長の承認を得て、同院発行の数値地図25000（地図画像）を複製したものである。（承認番号 平25情復、第27号）