

# 東京都災害即応対策本部

## 第二回 会議次第

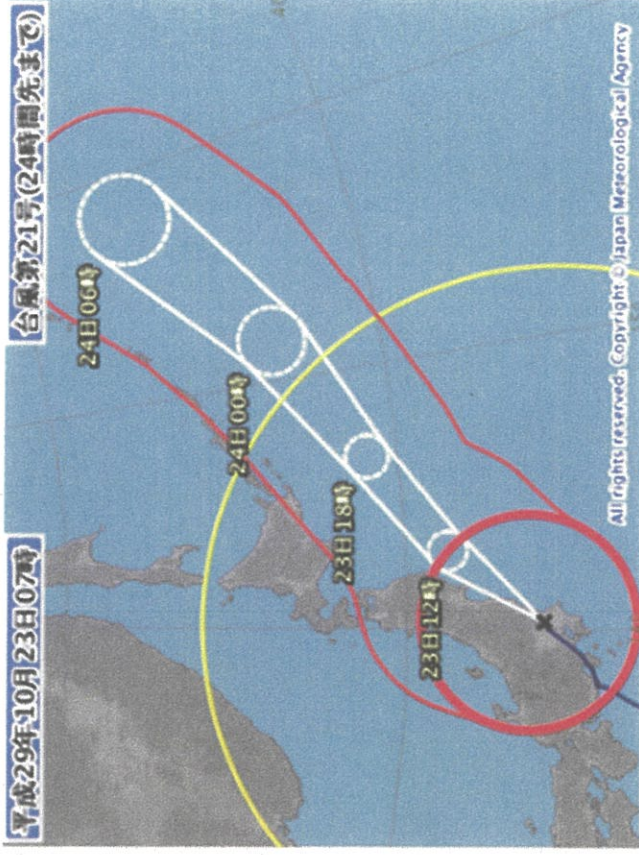
平成29年10月23日（月）10時から  
都庁第一本庁舎 7階特別会議室（庁議室）

- 1 開会
- 2 状況報告について
- 3 その他
- 4 閉会

# 平成 29 年台風第 21 号に係る対応について

## 1 台風の概要 (23日 07 時 45 分 気象庁発表)

	23日 07 時 45 分 気象庁発表	23日 18 時 予報
強さ	—	—
存在地域	土浦市付近	日本の東
中心気圧	965hPa	970hPa
進行方向、速さ	北東 65km/h	北東 65km/h
中心付近の最大風速	30m/s	30m/s
最大瞬間風速	45m/s	45m/s

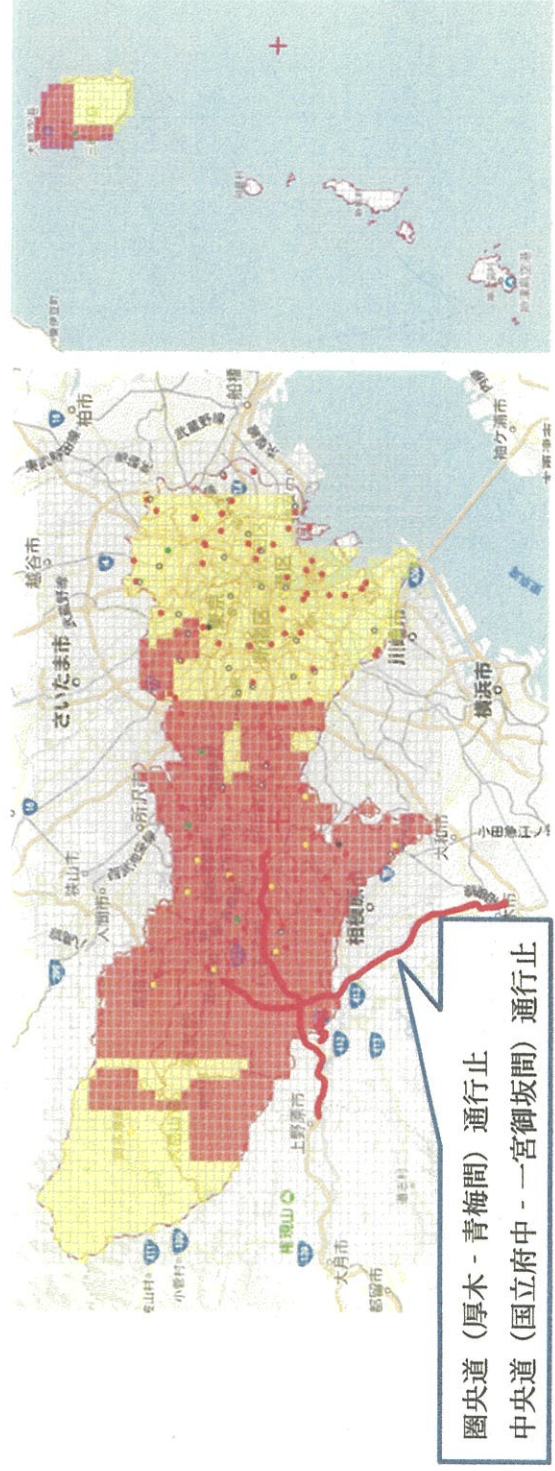


## 2 大雨 (土砂災害) 警報発令状況 (23日 08 時 00 分時点)

発令自治体
東京地方
伊豆北部
伊豆南部
小笠原

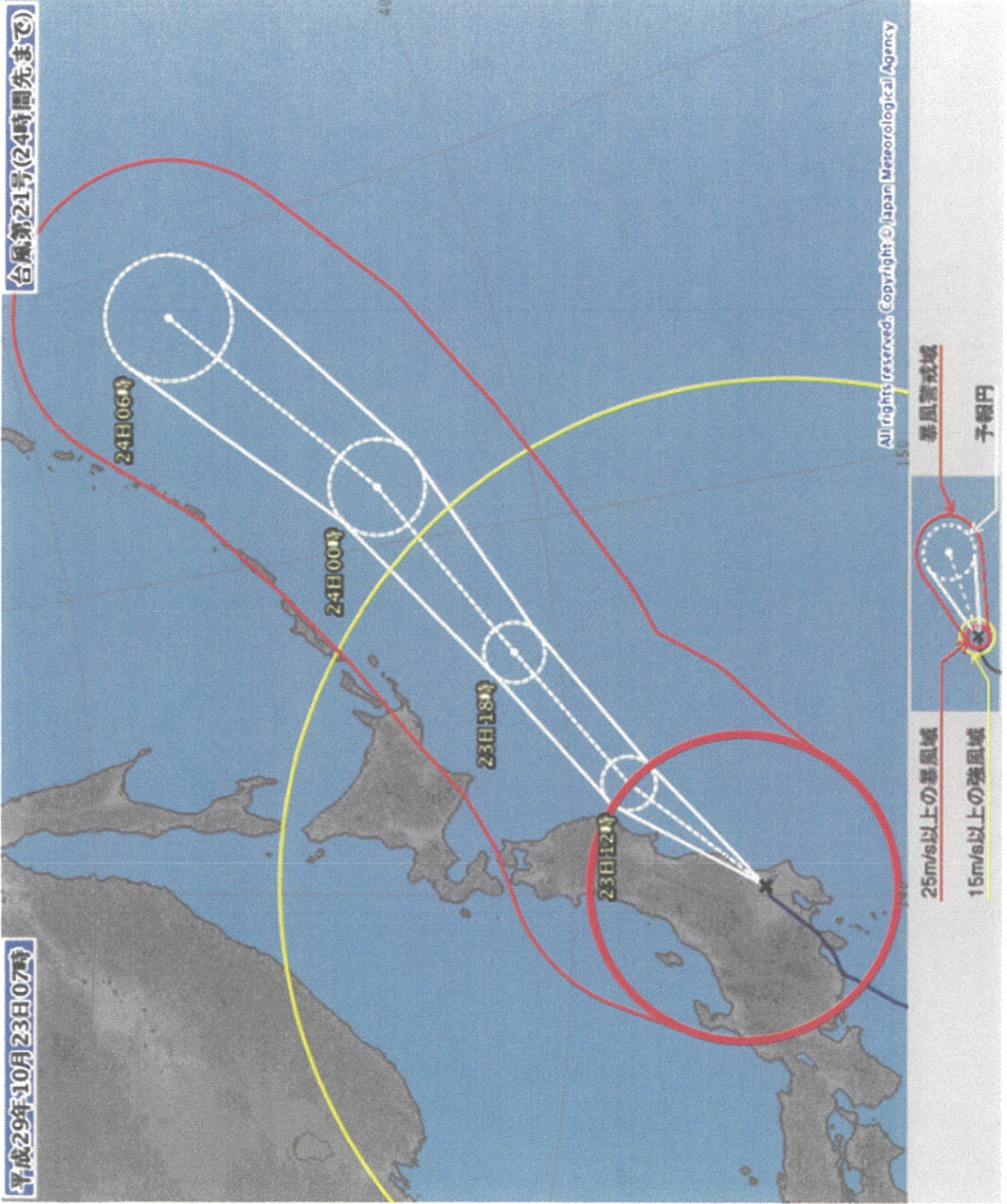
別紙のとおり

## 3 都内土壌雨量指数の状況 (23日 08 時 00 分現在)



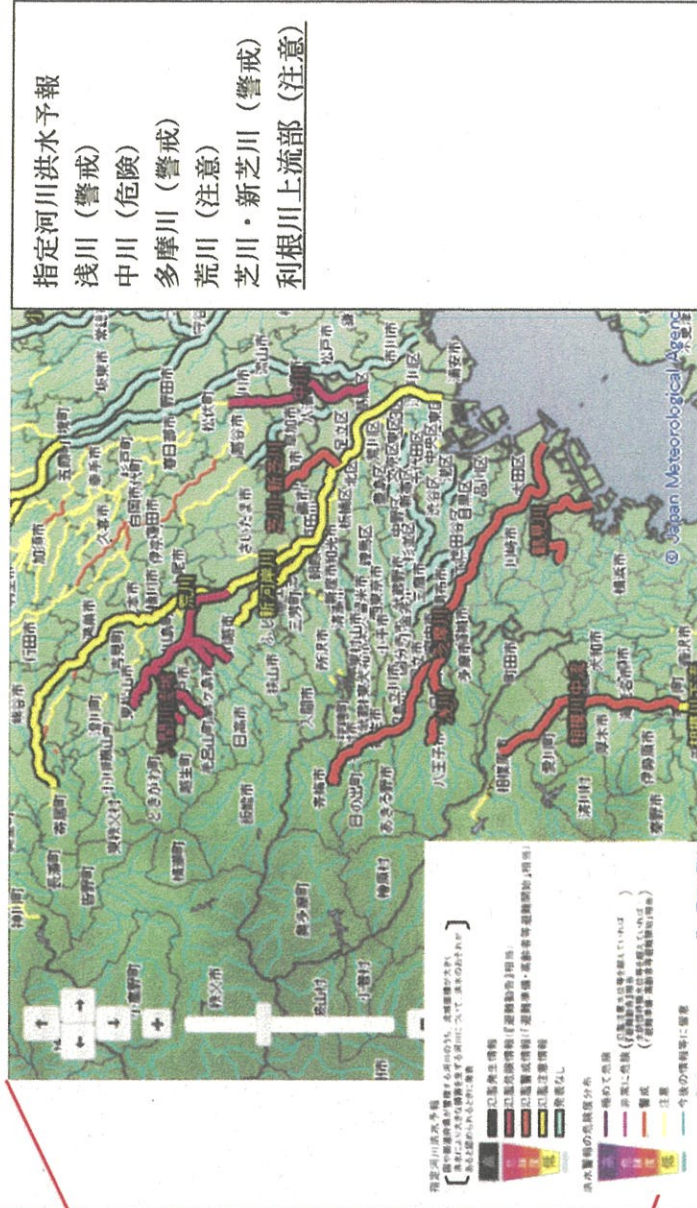
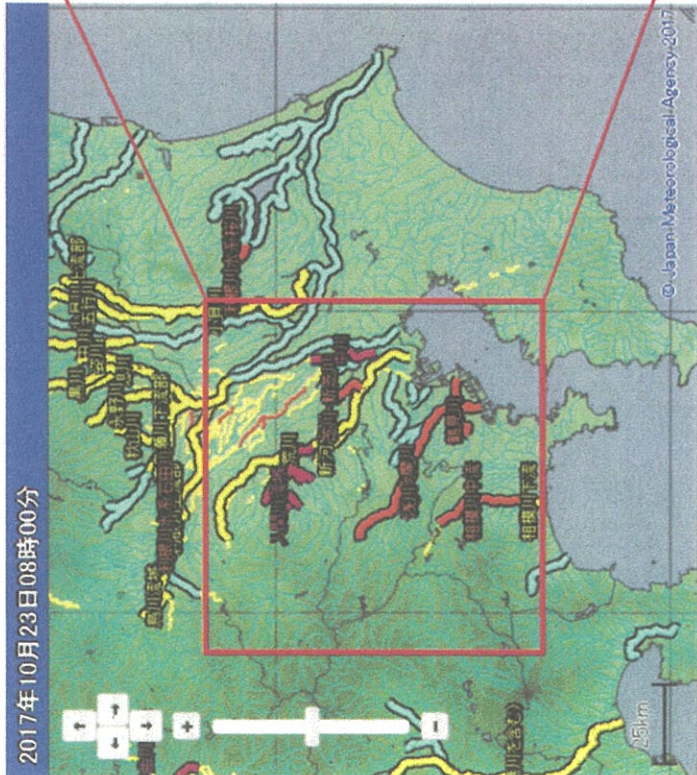
■ 土砂災害発生危険基準を超える領域  
■ 警報基準を超える領域  
■ 注意基準を超える領域

圏央道 (厚木 - 青梅間) 通行止  
 中央道 (国立府中 - 一宮御坂間) 通行止



台風経路図 (気象庁HPより)

4 荒川等の洪水警報状況 (23日08時00分現在)



5 被害状況 (23日08時00分時点)

人的被害	なし
物的被害	床上浸水 10件 (日野市 10件) 床下浸水 3件 (文京区千駄木1件、世田谷区代田1件、日野市1件) 国道20号線 (大垂水峠付近) 通行止 (警視庁) 圏央道 (厚木 - 青梅間) 通行止 (警視庁) 国道411号 他2区間 通行止 (建設局) 都道204号 他7区間 通行止 (建設局) 主要地方道33号 他1区間 通行止 (建設局) 中央道 (国立府中 - 一宮御坂間) 通行止 (中日本高速道路)
その他	

6 現在の対応状況 (23日 08時 00分時点)

東京都	東京都災害即応対策本部設置 東京都水防本部設置
内閣府	情報収集態勢 (10:00～関係省庁災害警戒会議開催)
警視庁	災害警備連絡室設置 (16:00)
東京消防庁	水防第三非常配備態勢 (20:00)
	大島町 (島内特別警戒区域) 19:00
	神津島村 (5地区) 13:30 23:00 解除
	大島町 (警戒区域) 19:00
	品川区 (一部地域) 21:53 6:55 解除
	町田市 (一部地域) 23日 3:20
	西東京市 (一部地域) 4:00
	足立区 (一部地域) 6:30
	東村山市 (一部地域) 6:45
	あきる野市 (全域) 15:00
	日野市 (全域) 15:06
	大田区 (一部地域) 16:00
	町田市 (市内崖地・川沿い) 16:00
	品川区 (一部地域) 16:23
	八王子市 (市内全域) 16:50
	港区 (一部地域) 17:00
	文京区 (一部地域) 17:40
	東大和市 (一部地域) 17:35 8:00 解除
	青梅市 (市内全域) 19:05
	奥多摩町 (町内全域) 18:00
	武蔵村山市 (一部地域) 18:45 7:45 解除
	稲城市 (一部地域) 19:40 7:50 解除
	世田谷 (一部地域) 20:00
	多摩市 (一部地域) 21:15 8:00 解除
	北区 (一部地域) 23:50
区市町村	
	避難指示
	避難勧告
	避難準備

	足立区 (一部地域) 23日 3:00
	立川市 (一部地域) 4:53 7:14 解除
	葛飾区 (一部地域) 7:30
避難所開設	避難所 193か所 避難者数 113名 (別紙のとおり)

※ 大島町、利島村、新島村、神津島村については、町村長は島内

## 7 各局対応状況 (23日 08時 00分現在)

局名	対応状況
政策企画局	随時報道対応中
総務局	態勢変更なし (引き続き即応態勢により情報収集中)、大島支庁及び八丈支庁において対策本部を設置し対応中
青少年治安・対策本部	連絡待機体制を維持し、本部ツイッターで交通安全対策の視点を含めた注意を喚起
主税局	連絡待機態勢維持
生活文化局	都内自治体等のツイッターをリツイートし、情報を拡散中
オリンピックパラリンピック準備局	所管施設での異常なし、あわせて予防策を展開中
都市整備局	整備中施設での問題発生報告なし、選手村各街区での問題発生報告なし
環境局	総務部を中心に都庁待機、その他局内各部においても自宅待機し、所管3セクとの連絡調整を実施中 17時以降態勢変更等なし
福祉保健局	17時以降態勢変更等なし
病院経営本部	各都立病院において休日・夜間救急医療体制確保
産業労働局	緊急時には、職員が直ちに緊急登院し対応予定 (被害発生時点で局災害担当に報告予定) 第1回対策会議以降態勢変更等なし
中央卸売市場	第1回対策会議以降態勢変更等なし
建設局	水防態勢 (230名) を維持し、情報収集等を実施、特段の被害なし
港湾局	14:00 高潮対策センターにおいて台風連絡体制を確保 21:00 高潮対策センターにおいて台風第2次非常配備態勢に移行 03:51 東京港全19水門を閉鎖完了 03:53 ゲートブリッジ通行止め 7:23 解除 04:45 陸こう閉鎖開始 6:15 閉鎖完了 7:20 解放開始

会計管理局	幹部職員を中心に連絡体制を維持、指定金融機関との間で連絡体制を維持
交通局	情報連絡態勢を維持し、気象情報の収集、施設の点検を実施するとともに、緊急出場に備え資機材等を確認
水道局	小河内貯水池の水位等調整、河川監視等を実施中、河川関係部署において体制を増強
下水道局	情報収集・連絡即応体制(91名態勢)を維持、ソイッターにより注意喚起実施中
教育委員会(教育庁)	教育長をトップに管理職5名本庁待機中、所管施設等に関する被害報告なし
選挙管理委員会	第1回対策会議以降態勢変更等なし
人事委員会	第1回対策会議以降態勢変更等なし
監査事務局	第1回対策会議以降態勢変更等なし
労働委員会	20:00 局内連絡態勢確保
取用委員会	第1回対策会議以降態勢変更等なし

### 8 鉄道運行状況(23日08時00分現在)

	路線	運行状況
都営交通	浅草線	京急線内台風の影響により、一部列車に運休と遅れが発生
	三田線	15分以上の遅延無
	新宿線	京王線内台風のため、一部列車に運休と遅れが発生
	大江戸線	15分以上の遅延無
	都電	15分以上の遅延無
	日暮里・舎人ライナー	15分以上の遅延無
	ゆりかもめ	平常運行
臨海高速鉄道	新宿-木場折り返し運転	
多摩モノレール	平常運行	

区市町村	土砂災害 警戒	警報				避難情報 (8時時点)		
		大雨	洪水	暴風	高潮	避難指示	避難勧告	避難準備
23区西部	千代田区		解除	解除	解除			
	中央区		解除	解除	解除			
	港区		解除	解除	解除	解除		○
	新宿区		解除	解除	解除			
	文京区		解除	解除	解除			○
	品川区		解除	解除	解除	解除	解除	○
	目黒区		解除	解除	解除			
	大田区		解除	○	解除	解除		○
	世田谷区		○ (土砂災害)	○	解除			○
	渋谷区		解除	解除	解除			
	中野区	解除	解除	解除	解除			
	杉並区	解除	○ (土砂災害)	解除	解除			
	豊島区		解除	解除	解除			
	北区		解除	解除	解除			○
	板橋区		○ (土砂災害)	解除	解除			
	練馬区	解除	○ (土砂災害)	解除	解除			
23区東部	台東区		解除	解除	解除			
	墨田区		解除	解除	解除			
	江東区		解除	解除	解除			
	荒川区		解除	解除	解除			
	足立区		解除	○	解除		○	○
	葛飾区		解除	○	解除			○
	江戸川区		解除	解除	解除	解除		
多摩北部	立川市	解除	○ (土砂災害)	解除				解除
	武蔵野市		解除	解除				
	三鷹市	解除	○ (土砂災害)	解除				
	府中市	解除	○ (土砂災害)	○				
	昭島市	解除	○ (土砂災害)	解除			○	
	調布市	解除	○ (土砂災害)	○				
	小金井市	解除	○ (土砂災害)	解除				
	小平市	解除	○ (土砂災害)	解除				
	東村山市	解除	○ (土砂災害)	解除			○	
	国分寺市	解除	○ (土砂災害)	解除				
	国立市	解除	○ (土砂災害)	○				
	狛江市		解除	○				
	東大和市	解除	○ (土砂災害)	解除				解除
	清瀬市	解除	○ (土砂災害)	解除				
	東久留米市	解除	○ (土砂災害)	解除				
武蔵村山市	解除	○ (土砂災害)	解除				解除	
西東京市	解除	○ (土砂災害)	解除			○		
多摩西部	青梅市		○ (土砂災害)	解除				○
	福生市	解除	○ (土砂災害)	解除				
	羽村市	解除	○ (土砂災害)	解除				
	あきる野市	解除	○ (土砂災害)	解除				○
	瑞穂町	解除	○ (土砂災害)	解除				
	日の出町	解除	○ (土砂災害)	解除				
	檜原村	解除	○ (土砂災害)	解除				
	奥多摩町	解除	○ (土砂災害)	解除				○
多摩南部	八王子市	解除	○ (土砂災害)	○				○
	町田市	解除	○ (土砂災害)	解除			○	○
	日野市	解除	○ (土砂災害)	○				○
	多摩市	解除	○ (土砂災害)	○				解除
	稲城市	解除	○ (土砂災害)	○				解除
伊豆諸島北部	大島町		解除		解除	○*	○*	
	利島村		解除		解除			
	新島村		解除		解除			
	神津島村		解除		解除		解除	
伊豆諸島南部	八丈町				解除			
	青ヶ島村				解除			
	三宅村				解除	○		
小笠原諸島	小笠原村				解除			

※大島町は、土砂災害特別警戒区域に避難指示、土砂災害警戒区域に避難勧告を発令



避難所等・建物被害・その他被害の状況（23日8時時点）

区市町村	避難所等		建物被害		その他被害		
	避難所 (か所)	避難者 (人)	床上浸水 (件)	床下浸水 (件)	件数 (件)	内容	
23区	千代田区						
	中央区				1	倒木1（対応中）	
	港区	5	1		1	陥没1ヶ所（修復済み）	
	新宿区				3	倒木3（撤去済み1）	
	文京区	11	0		1		
	台東区				1	倒木1	
	墨田区						
	江東区				3	道路冠水（対処済み3）	
	品川区	4	0		6	マンホール冠水（場所・時間等不明）看板落下（対応中）、道路冠水（対処済）、倒木2（対処済1）、トンネル浸水（確認中）	
	目黒区						
	大田区	23	18				
	世田谷区	6	1		1	9	冠水7、倒木1、陥没1
	渋谷区						
	中野区	15	1				
	杉並区	0	0				
	豊島区						
	北区	10	0				
	荒川区	1	0				
	板橋区	7	0				
	練馬区	5	5				
足立区	4	7					
葛飾区					4	冠水2か所（対処済）、陥没2か所（対処済）	
江戸川区				0	3	道路冠水2、倒木1	
多摩地域	八王子市	1	0		4	河川崖岸一部崩落、土砂崩れ、車両水没2	
	立川市	0	0				
	武蔵野市						
	三鷹市						
	青梅市	0	0				
	府中市						
	昭島市	4	0				
	調布市						
	町田市	26	30				
	小金井市						
	小平市						
	日野市	25	35	10	1	7	道路冠水7
	東村山市						
	国分寺市						
	国立市	0					
	西東京市						
	福生市						
	狛江市						
	東大和市	0	0			5	道路冠水（対処済）
	清瀬市	0	0				
	東久留米市	0	0			4	道路冠水4（通行止め1）
	武蔵村山市	0	0				
	多摩市	0	0				
稲城市	0	0			1	道路冠水（対処済）	
羽村市	1	0					
あきる野市	0	0					
瑞穂町	0	0					
日の出町							
檜原村	0	0					
奥多摩町	29	0					
島しょ地域	大島町	8	順次帰宅				
	利島村	1	0				
	新島村	2	3				
	神津島村	1	6				
	三宅村	1	5				
	御蔵島村	2	1				
	八丈町	0	0				
	青ヶ島村	1	0				
小笠原村							
合計	193	113	10	3	52		