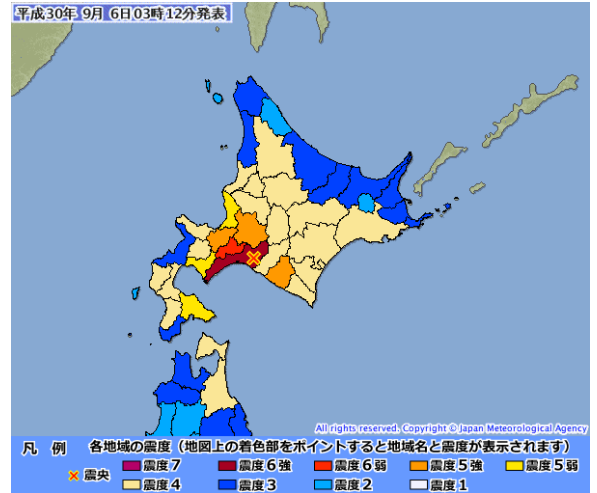
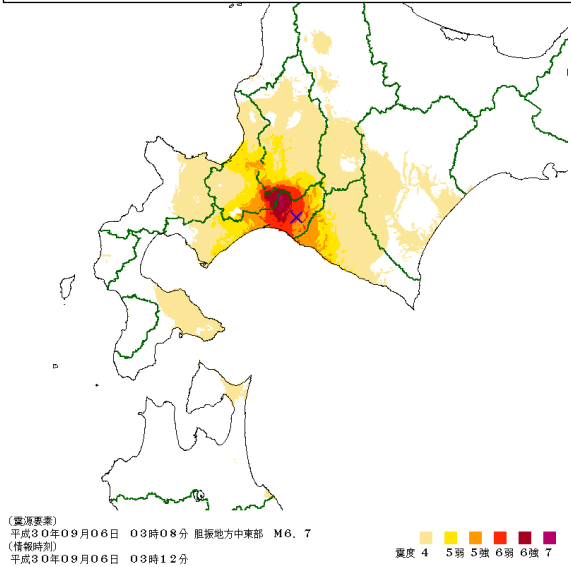


北海道胆振地方中東部を震源とする地震の概況等

(これは速報であり、数値等は今後も変わることがある)

■ 地震の概況

- 発生時刻：平成30年9月6日03時08分頃
- 震源地：胆振地方中東部
- 震源の深さ：37km（暫定値）
- 地震の規模：マグニチュード6.7（暫定値）



- 震度6強 安平町
- 震度6弱 千歳市
- 震度5強 札幌北区、苫小牧市、江別市、三笠市、
恵庭市、長沼町、新ひだか町
- 震度5弱 函館市、室蘭市、岩見沢市、登別市、伊
達市、北広島市、石狩市、新篠津村、
南幌町、由仁町、栗山町、白老町

■ 被害の状況

- 人的被害：苫小牧市で心肺停止1名、重傷1名、程度不明5名
厚真町（あつまちょう）で土砂崩れにより4件救助活動中 11名安否確認中
むかわ町で軽傷4名
千歳市で程度不明3名
札幌市で軽傷20名
南空知消防組合消防本部で軽傷3名
- 建物被害：厚真町で土砂崩れによる家屋倒壊15件 その他の家屋倒壊2件
安平町（あびらちょう）で家屋倒壊3件
むかわ町で家屋倒壊2件
苫小牧市で家屋倒壊1件
- 重要施設等の被害
 - ・室蘭市の石油コンビナート施設（新日鐵住金(株)室蘭製鐵所）で火災1件発生
→室蘭市消防本部により消火活動実施し鎮圧。人的被害なし。
- ライフライン
 - ・電力（停電）：6時30分時点 295万棟（道内の火力発電所が運転停止）
 - ・水道：清田区等一部地域で断水が発生中（詳細は現在調査中）
 - ・ガス：供給設備等の状況確認中

○主な交通機関

- ・鉄道：J R北海道 午前中は全て運行見合わせ
- ・航空：新千歳空港 全て欠航

■東京都における対応状況

- 総務局 夜間防災連絡室等において通常の体制で情報収集を実施

■政府等の対応状況

- 6日 03時 09分 首相官邸の危機管理センターに官邸対策室設置
- 03時 10分 総理指示
- 03時 50分 官房長官会見
- 05時 49分 総理会見
- 06時 39分 官房長官会見

〈防衛省〉(6日 4:30 現在)

航空機7機が情報収集のため基地を離陸、L O 2名、L O車両1両を北海道庁に派遣

■北海道における対応状況

- 6日 03時 09分：北海道対策本部設置
- 06時 00分：道知事から自衛隊に対し災害派遣要請

■都内関係機関等における対応状況

- 自衛隊：第一師団 第2種非常勤務態勢

- 警視庁：災害警備連絡室を設置(6日 3時 37分)
特別救助隊を派遣(ヘリ1機、9名)(6日 8時 30分)

- 東京消防庁：応援情報連絡室を設置(6日 6時 00分)、派遣隊支援本部設置(6日 6時 30分)
総務省消防庁より、東京消防庁に対し、緊急消防援助隊の出動求め
6時 45分 北海道丘珠(おかだま)空港に向け進出(航空小隊 1隊 8名)

〈総務省消防庁関連〉

- 04時 30分 札幌市消防局の指揮支援隊(部隊長)が出動
- 05時 05分 宮城県の緊急消防援助隊(統合機動部隊)が、北海道に向け出動
- 05時 55分 秋田県の緊急消防援助隊(統合機動部隊)が、北海道に向け出動
- 06時 10分 岩手県の消防ヘリが、北海道に向け出動
- 06時 53分 埼玉県の消防ヘリが、北海道に向け出動
- 07時 00分 青森県の消防ヘリが、北海道に向け出動
- 07時 16分 山形県の消防ヘリが、北海道に向け出動
- 07時 20分 横浜市消防局の消防ヘリが、北海道に向け出動
- 07時 35分 宮城県の消防ヘリが、北海道に向け出動