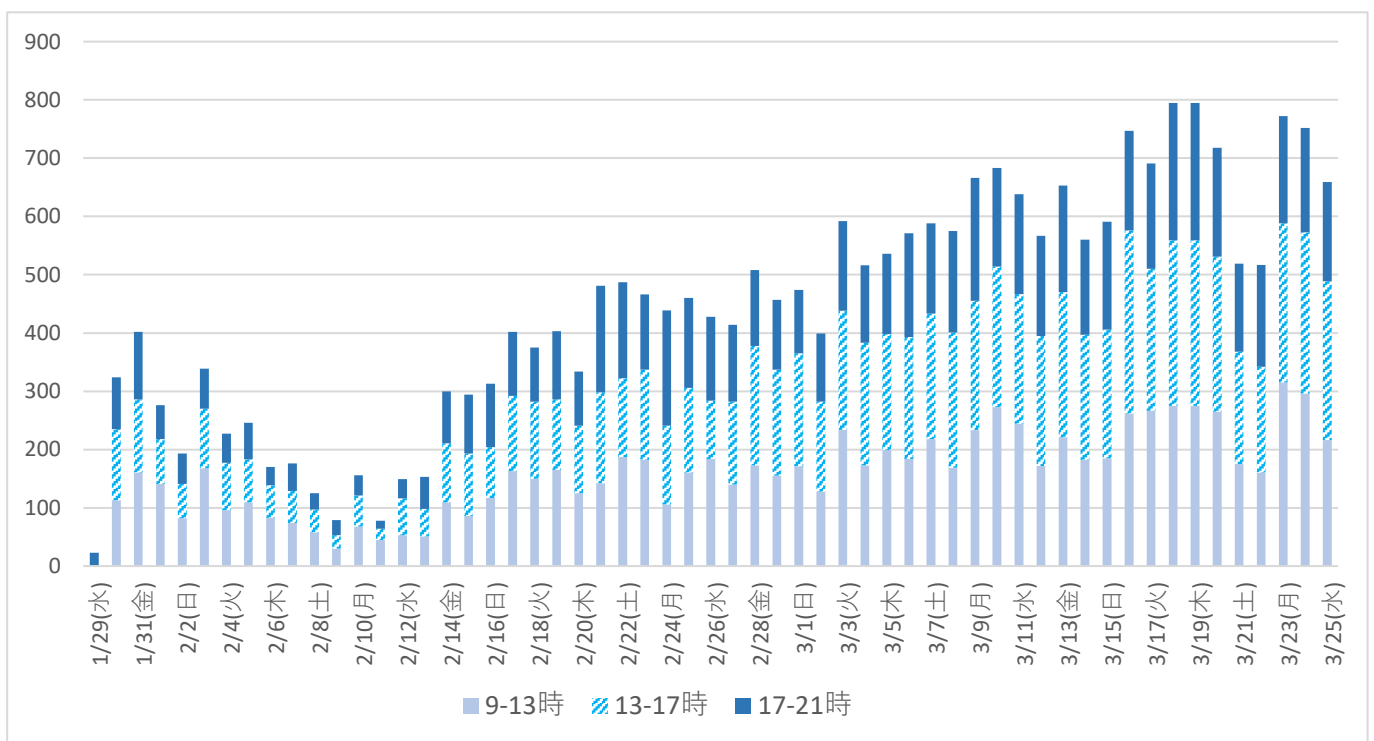


## 新型コロナコールセンター（新型コロナウイルス感染症に関する 電話相談窓口）の受付状況について

### 1 開設日時及び受付時間

令和2年1月29日（水）午後6時 開設  
受付時間：午前9時から午後9時まで（土、日、祝日含む）

### 2 相談対応件数（日別）



\*1/29 のみ午後5時～午後9時の対応 \*2/28より回線増加、多言語対応等を実施  
\*3/12より回線増加

### 3 相談対応件数（累計）

9-13時	9,210
13-17時	8,950
17-21時	7,159
計	25,319