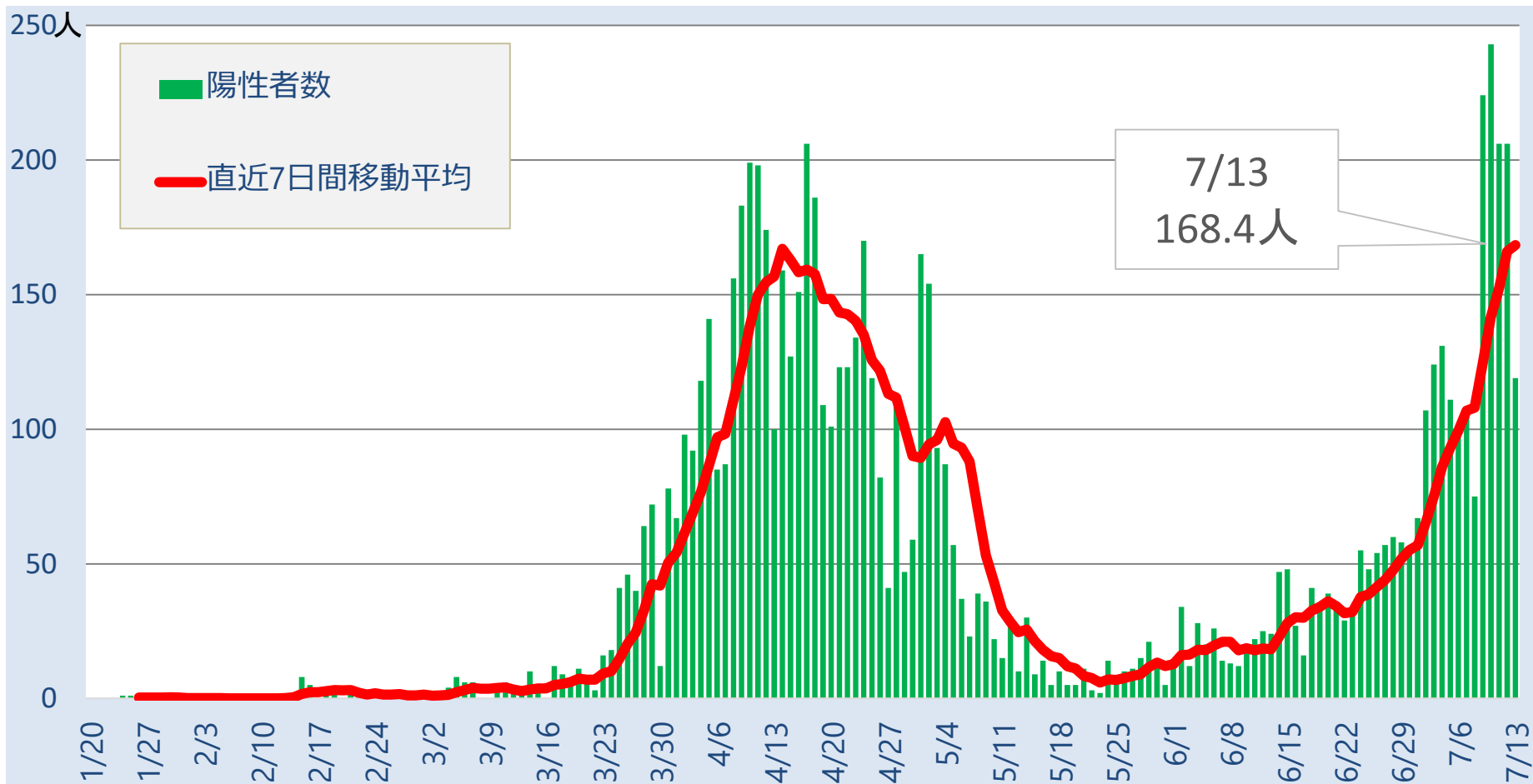
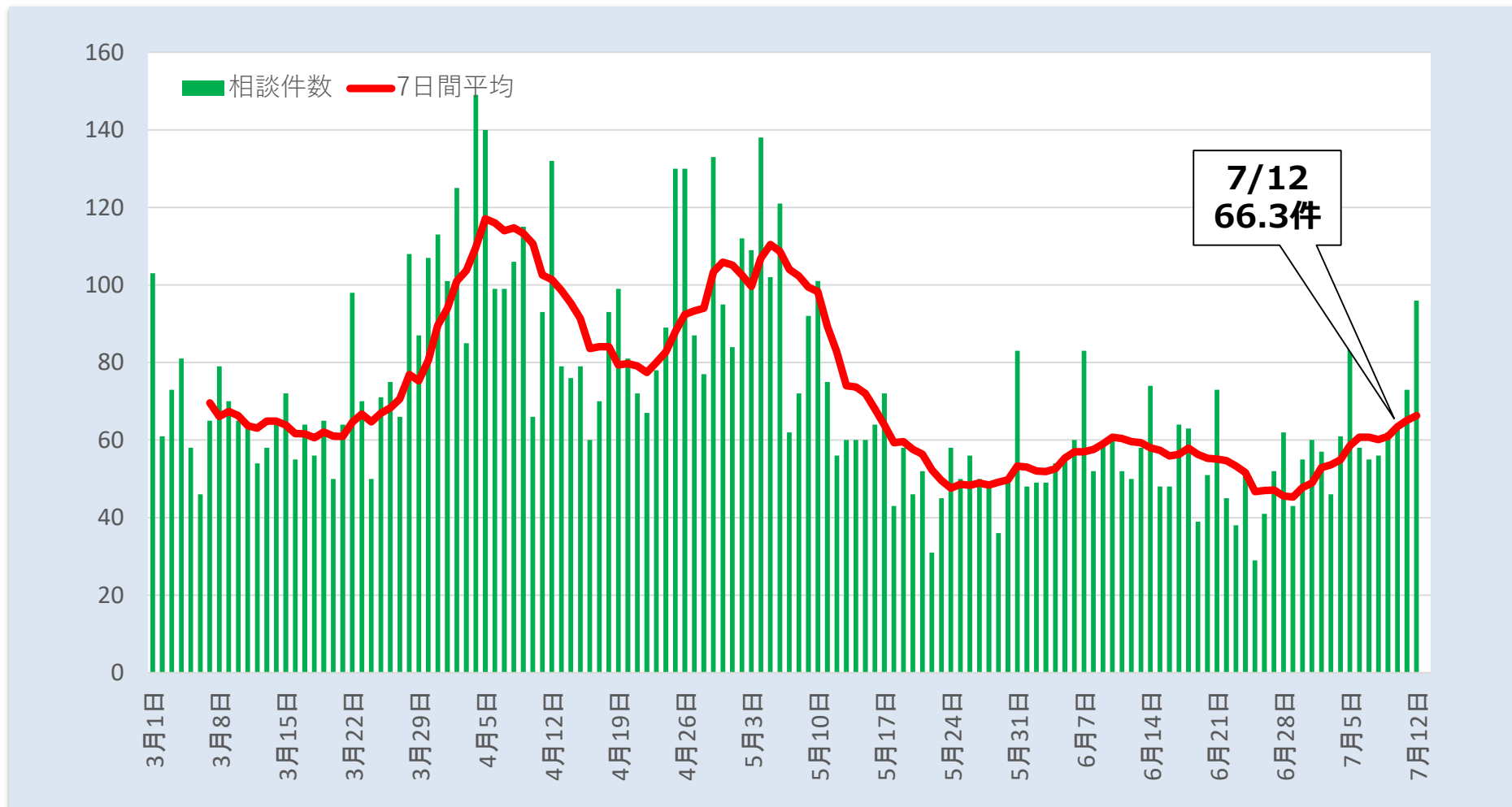


①新規陽性者数（報告日別）



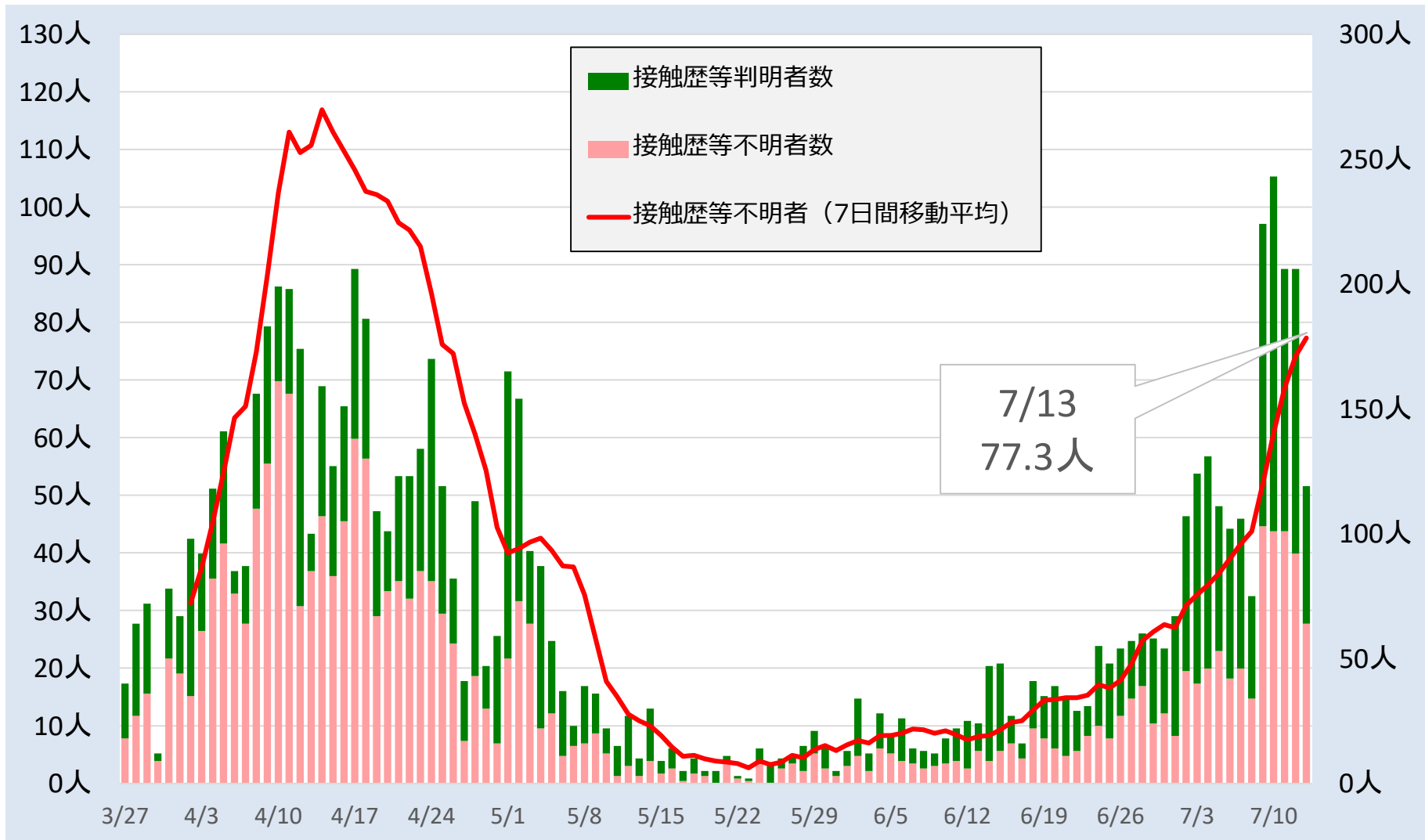
(注) 集団感染発生や曜日による件数のばらつきにより、日々の結果が変動するため、こうしたばらつきを平準化し全体の傾向を見る趣旨から、過去7日間の移動平均値を陽性者数として算出

② # 7 1 1 9 における発熱等相談件数



(注) 曜日などによる件数のばらつきにより、日々の結果が変動するため、こうしたばらつきを平準化し全体の傾向を見る趣旨から、過去7日間の移動平均値を相談件数として算出

③新規陽性者における接触歴等不明者（数）



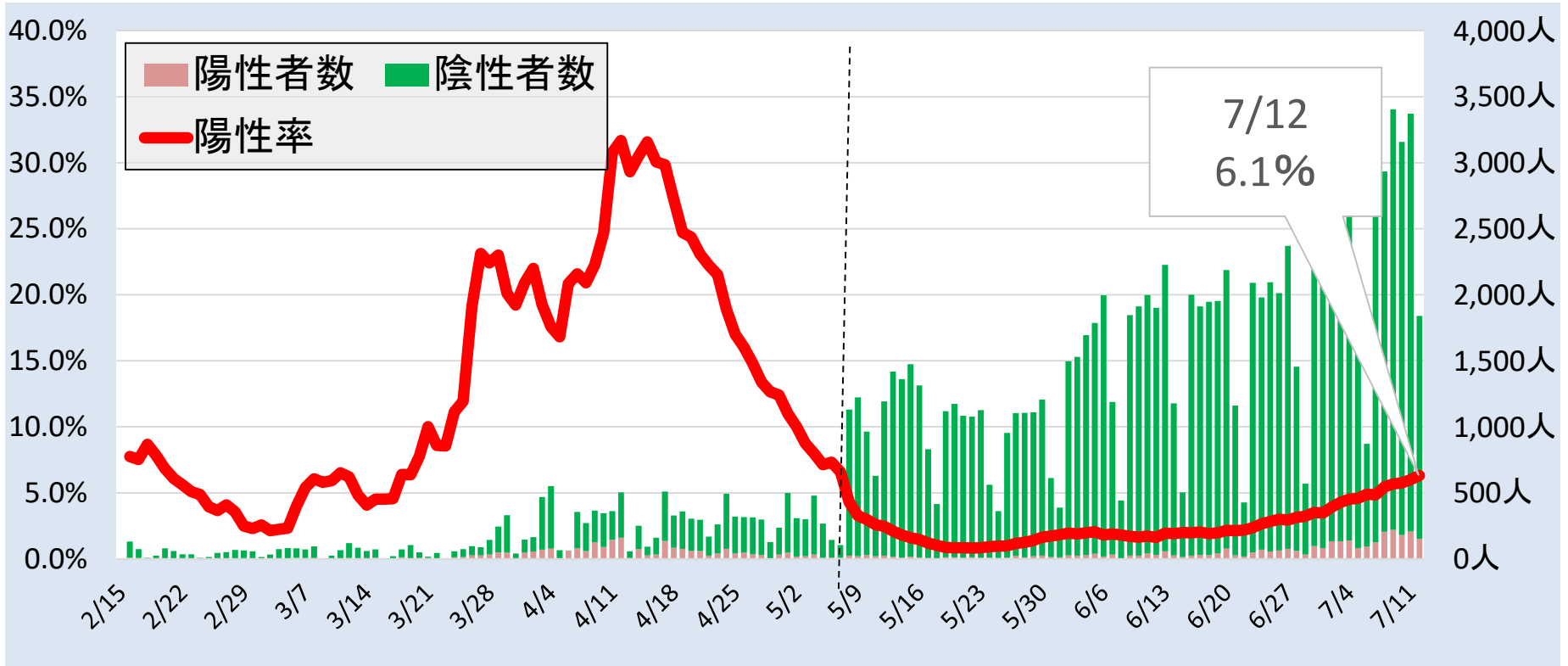
(注) 集団感染発生や曜日による件数のばらつきにより、日々の結果が変動するため、こうしたばらつきを平準化し全体の傾向を見る趣旨から、過去7日間の移動平均値を不明率として算出

(注) 濃厚接触者など、患者の発生状況の内訳の公表を開始した3月27日から作成

③新規陽性者における接触歴等不明者（増加比）



④ 検査の陽性率



(注) 陽性率: 陽性判明数 (PCR・抗原) の移動平均 / 検査人数 (= 陽性判明数 (PCR・抗原) + 陰性判明数 (PCR・抗原)) の移動平均

(注) 集団感染発生や曜日による数値のばらつきにより、日々の結果が変動するため、こうしたばらつきを平準化し全体の傾向を見る趣旨から、過去7日間の移動平均値をもとに算出し、折れ線グラフで示す (例えば、5月7日の陽性率は、5月1日から5月7日までの実績平均を用いて算出)

(注) 検査結果の判明日を基準とする

(注) 5月7日以降は(1)東京都健康安全研究センター、(2)PCRセンター(地域外来・検査センター)、(3)医療機関での保険適用検査実績により算出。

4月10日～5月6日は(3)が含まれず(1)(2)のみ、4月9日以前は(2)(3)が含まれず(1)のみのデータ

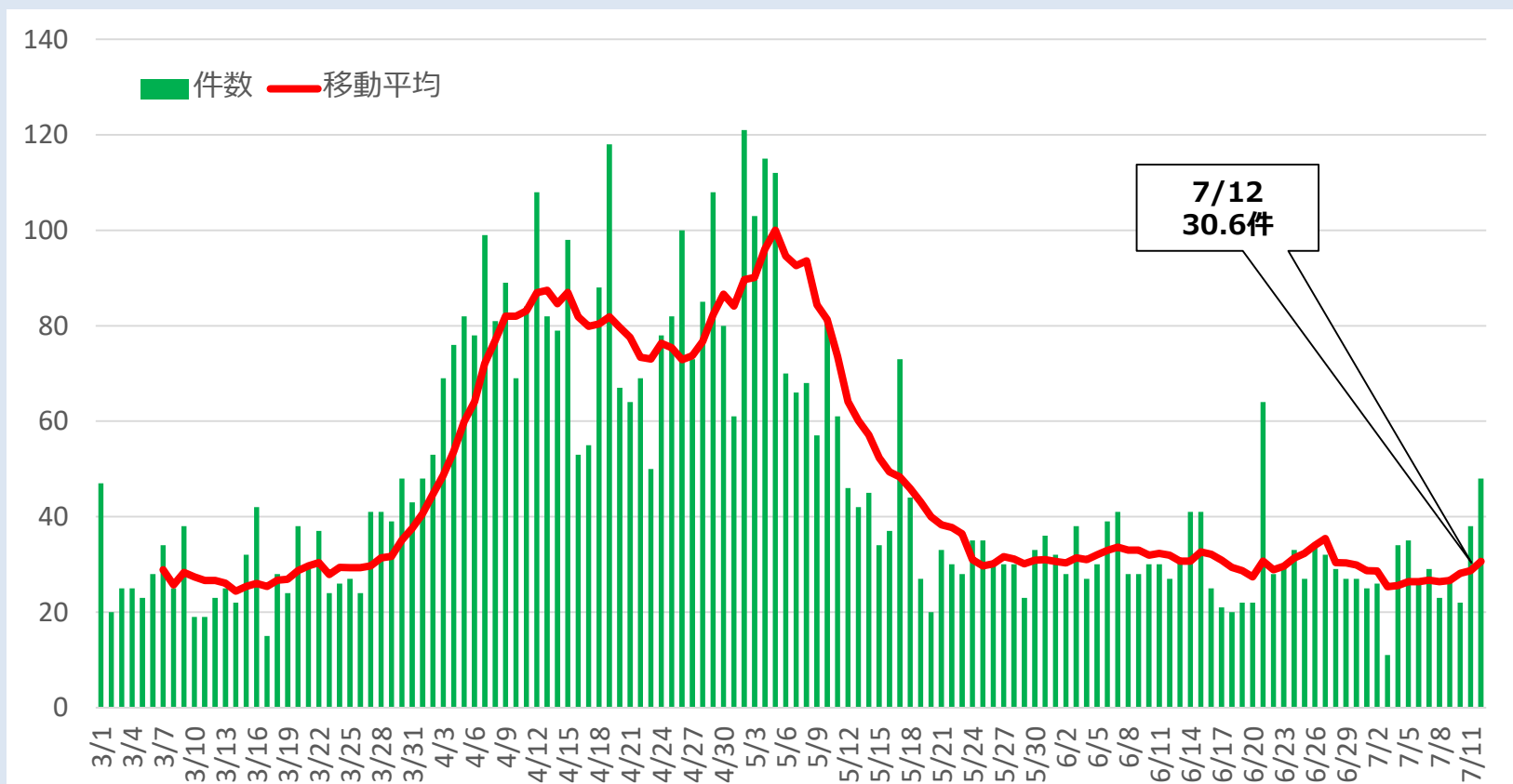
(注) 5月13日から6月16日までに行われた抗原検査については、結果が陰性の場合、PCR検査での確定検査が必要であったため、検査件数の二重計上を避けるため、陽性判明数のみ計上。6月17日以降に行われた抗原検査については、陽性判明数、陰性判明数の両方を計上

(注) 陰性確認のために行った検査の実施人数は含まない

(注) 陽性者が1月24日、25日、30日、2月13日にそれぞれ1名、2月14日に2名発生しているが、有意な数値がとれる2月15日から作成

(注) 速報値として公表するものであり、後日確定データとして修正される場合がある

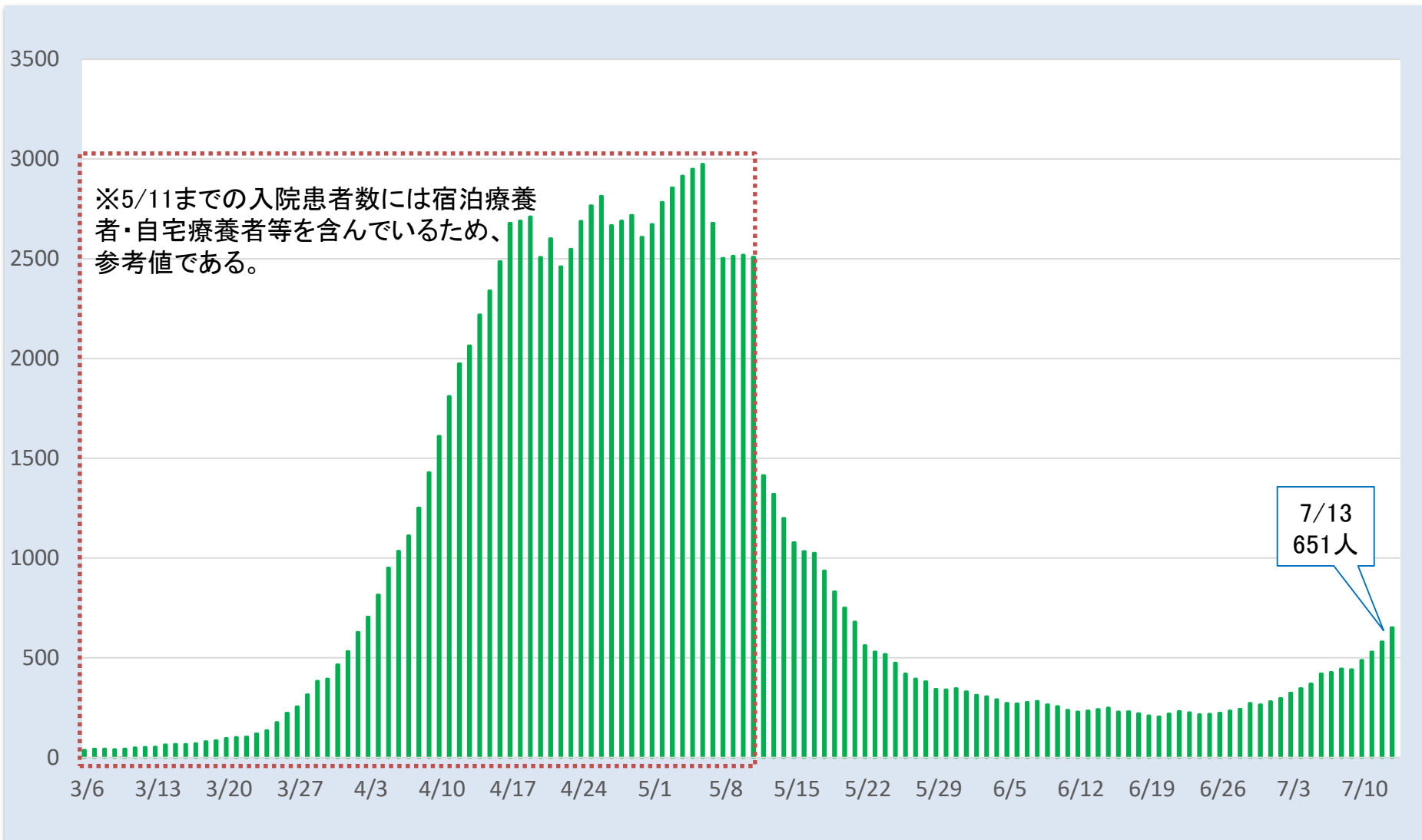
⑤救急医療の東京ルール件数



7/12
30.6件

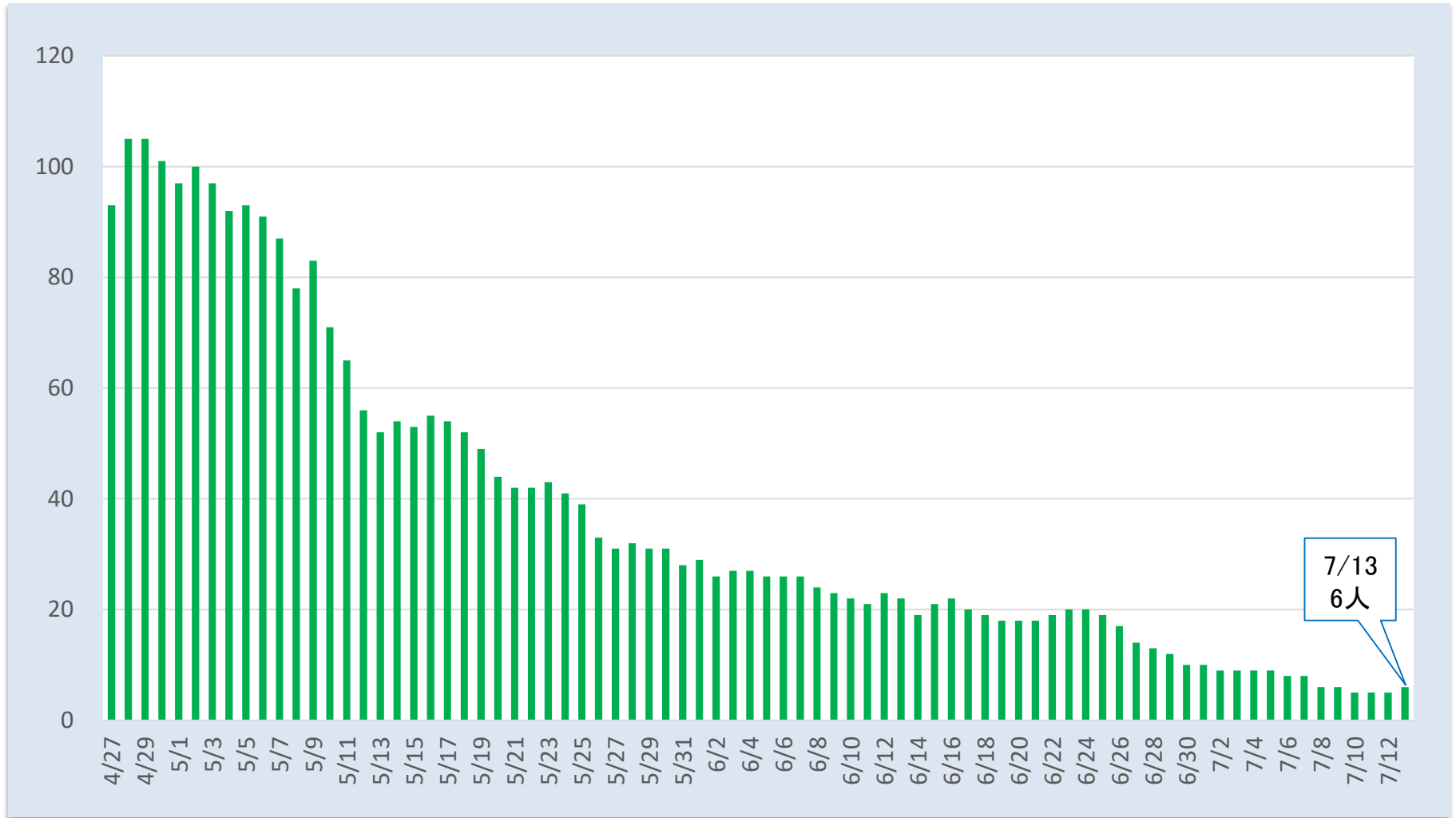
(注)曜日などによる件数のばらつきにより、日々の結果が変動するため、こうしたばらつきを平準化し全体の傾向を見る趣旨から、過去7日間の移動平均値を相談件数として算出

⑥入院患者数



(注)当サイトにおいて入院患者数の公表を開始した3月6日から作成

⑦重症患者数



(注)入院患者数のうち、集中治療室(ICU)等での管理又は人工呼吸器管理が必要な患者数を計上

上記の考え方で重症患者数の計上を開始した4月27日から作成

⑧ 検査実施件数

