

東京都

防災模試

2022

TOKYO BOUSAI
MOCK EXAMINATION
2022



次へ



主催：東京都総務局総合防災部
〒163-8001 東京都新宿区西新宿2-8-1

※「防災模試」は、ヤフー株式会社の商標または登録商標です。

もしも今、
東京に大地震が起きたら、
あなたは緊迫した状況の中で
適切な行動がとれるでしょうか？

少しでも不安になったら、
今こそ知識を試してみましよう。

正しい行動は、
正しい知識から。

試験会場へ



お住まい

お住まいの地域を選択



お住まいの地域を選択してください。

音声読み上げ機能

音声読み上げ機能が必要な方はチェックしてください。

- 問題は全部で20問です。お住まいの地域によって出題される内容は異なります。
- 設問によってヒント機能を使用することができます。使用せずに正答した場合は点数に加算されます。
- 回答スピードも点数に入ります。解説ページでの経過時間はカウントされません。
- 途中で前ページに戻ったり再読み込みしたりすると、回答がリセットされ最初に戻る場合があります。
- この模試では災害の際の重要な知識を確認できますが、防災に絶対的な正解はありません。
その場の状況によって最適な判断をしましょう。
- ご利用のブラウザや端末によっては、正しく表示・集計が行えない場合がありますので、ご了承ください。

試験をはじめる





地震

風水害

感染症

家にいる時、突然立ってられないような大きな揺れを感じた。正しい行動をすべて選べ。

- 1 テーブルの下に隠れる。
- 2 停電したのでブレーカーを上げる。
- 3 エレベーターで避難する。
- 4 揺れが収まるのを待ってコンロの火を消す。
- 5 急いで外に出る。

地震

風水害

感染症

部屋に閉じ込められたり、身動きができなくなった場合、正しい行動は次のうちどれ？

1 大声で人を呼ぶ。

2 硬い物でドアや壁をたたいたり、大きな音を出す。

3 じっと助けが来るのを待つ。

地震

風水害

感染症

家族の安否を確認したい。正しい方法をすべて選べ。

- 1 災害用伝言ダイヤル「191」にダイヤルする。
- 2 災害用伝言板を利用する。
- 3 複数回電話を掛ければ繋がる可能性が高いので、何度も掛け直す。
- 4 家族がどの災害用伝言板に登録しているか分からないため、「J-anpi」でまとめて検索する。

地震

風水害

感染症

状況を把握するため、正しい情報を得たい。信頼しうる情報をすべて選べ。



個人のTwitterアカウント



東京都防災Twitterアカウント



個人投稿のウェブ掲示板



ラジオ

地震

風水害

感染症

家屋に被害があり安全性が確認できないため避難することに。正しい行動をひとつ選べ。

- 1 地域に避難指示が出てから避難する。
- 2 家族の安否が分からないので、全員そろってから避難する。
- 3 家の内外の状況を目視で確認してから避難する。

地震

風水害

感染症

外出中に地震が発生。交通機関が麻痺し、帰宅が困難に。次のうち正しい行動をひとつ選べ。

1 人命救助は災害発生後48時間が重要であるため、その間はむやみに移動しない。

2 外出先付近の避難所を確認し、そこで待機する。

3 外出先付近の一時滞在施設を確認し、そこで待機する。

ヒントを見る
(見ずに正解すると点数が加点されます)



Q.07

地震

風水害

感染症

単三電池を単一電池に変えたい。必要な道具をすべて選べ。



固形石鹸



布



ヘアピン



アルミホイル



セロハンテープ

ヒントを見る
(見ずに正解すると点数が加点されます)



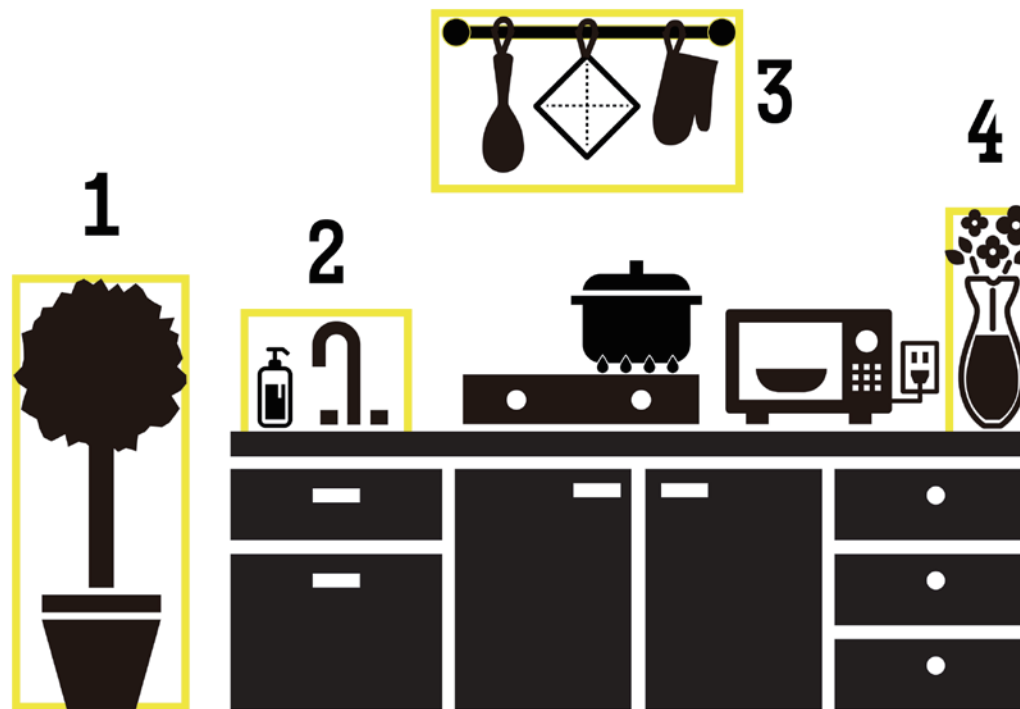
Q.08

地震

風水害

感染症

次のイラストで、地震の際に火災の原因になる可能性が高いものをすべて選べ。



ヒントを見る
(見ずに正解すると点数が加点されます)



Q.09

地震

風水害

感染症

地震によって電気・ガス・水道設備が被害を受けた場合、一般的に復旧が最も早いのは次のうちどれ？

1



電気

2



ガス

3



水道

地震

風水害

感染症

下記のマークをつけている人が困っているようだ。このマークが意味することは次のうちどれ？



1 心臓に障害がある

2 聴覚に障害がある

3 視覚に障害がある

4 手足に障害がある

地震

風水害

感染症

「避難場所」と「避難所」について正しく述べている文章をひとつ選べ。

- 1 「避難場所」とは火災等の危険がある場合に避難する公民館などの公共施設のことである。
- 2 「避難所」とは自宅に被害があり生活できない場合に避難する小中学校などのことである。
- 3 「避難所」とは地域住民のほか、会社で勤務中に被災した人を受け入れるための施設である。

地震

風水害

感染症

あなたが現在災害に備えていることは？正直に選べ。

- 1 非常用持ち出し袋を用意している。
- 2 近所の避難所及び避難場所を把握している。
- 3 室内に避難用の底の厚いスリッパ等を用意している。
- 4 食料品を少し多めに購入して日常備蓄を行っている。
- 5 器具による家具類の転倒・落下・移動防止対策を行っている。

地震

風水害

感染症

耐震性が弱いと推測される家屋の特徴は？すべて選べ。

- 1 増築を2回以上している。
- 2 1階に壁が多い。
- 3 一面が窓になっている壁がある。
- 4 1981年5月31日以前に建てた家である。



東京都に
大型台風が接近

地

震

風水害

感染症

大型台風が接近し、「警戒レベル4避難指示」という発令が出された。とるべき行動をひとつ選べ。

1 自らの避難行動を確認

2 危険な場所から高齢者等は避難

3 危険な場所から全員避難

4 命の危険 直ちに安全確保

地震

風水害

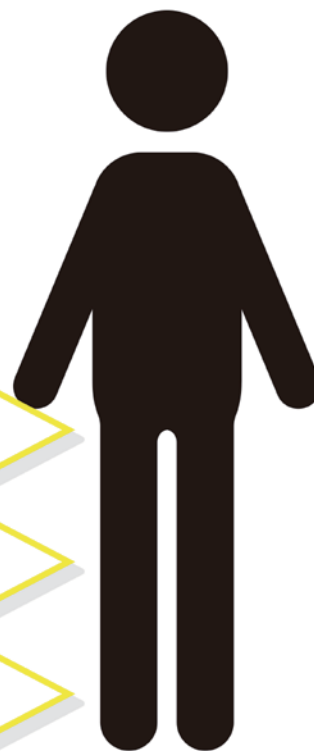
感染症

大雨による浸水が発生。大人の場合、避難の際の歩行可能な水位はどこまで？

1 股下

2 ひざ下

3 足首



地

震

風水害

感染症

台風が接近してきている。とるべき行動として正しいものをすべて選べ。

1 地下は防水壁により安全が図られているので、地下にいる場合はそのままとどまる。

2 カーテンを開けて常に外の様子を確認できるようにしておく。

3 鉢植えを家の中に入れておく。

4 窓やドアのカギをかけておく。

地

震

風水害

感染症

台風・大雨について、正しいものをひとつ選べ。

- 1 雨水ますの上にものを置いておくと水の逆流を防げる。
- 2 台風が接近・上陸する数が多くなるのは、10～11月頃である。
- 3 大きな河川ほど水位がゆっくり変化するため、雨が止んでも水位が上昇することがある。

Q.18

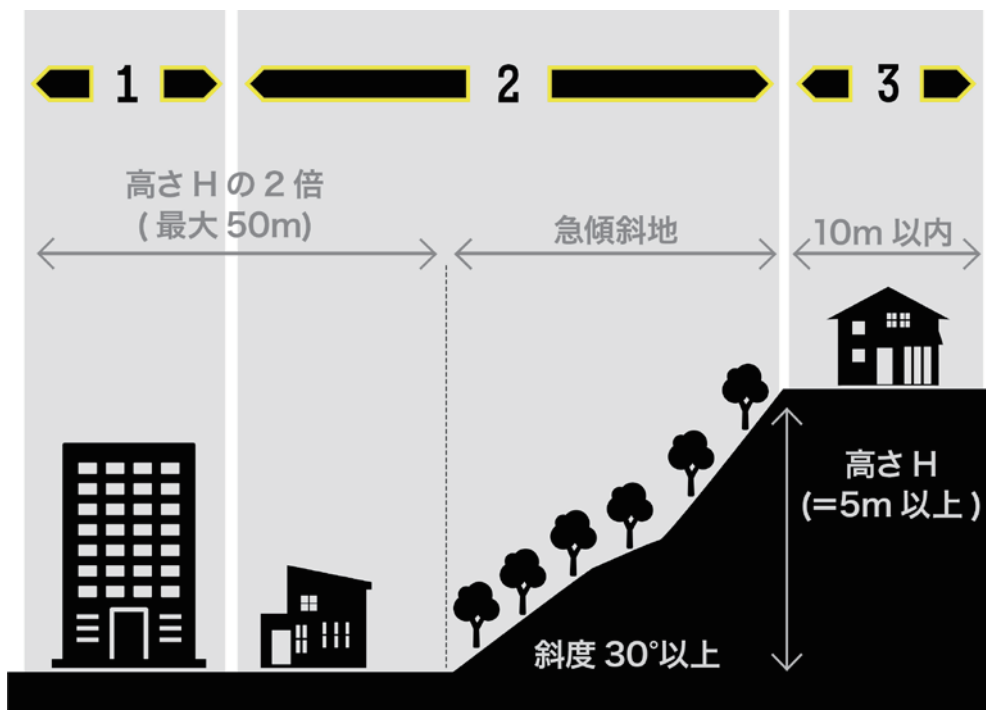
地

震

風水害

感染症

下記の地域で土砂災害が発生した場合、住民等の生命または身体に最も著しい危害が生じると予想されるエリアをひとつ選べ。



地震

風水害

感染症

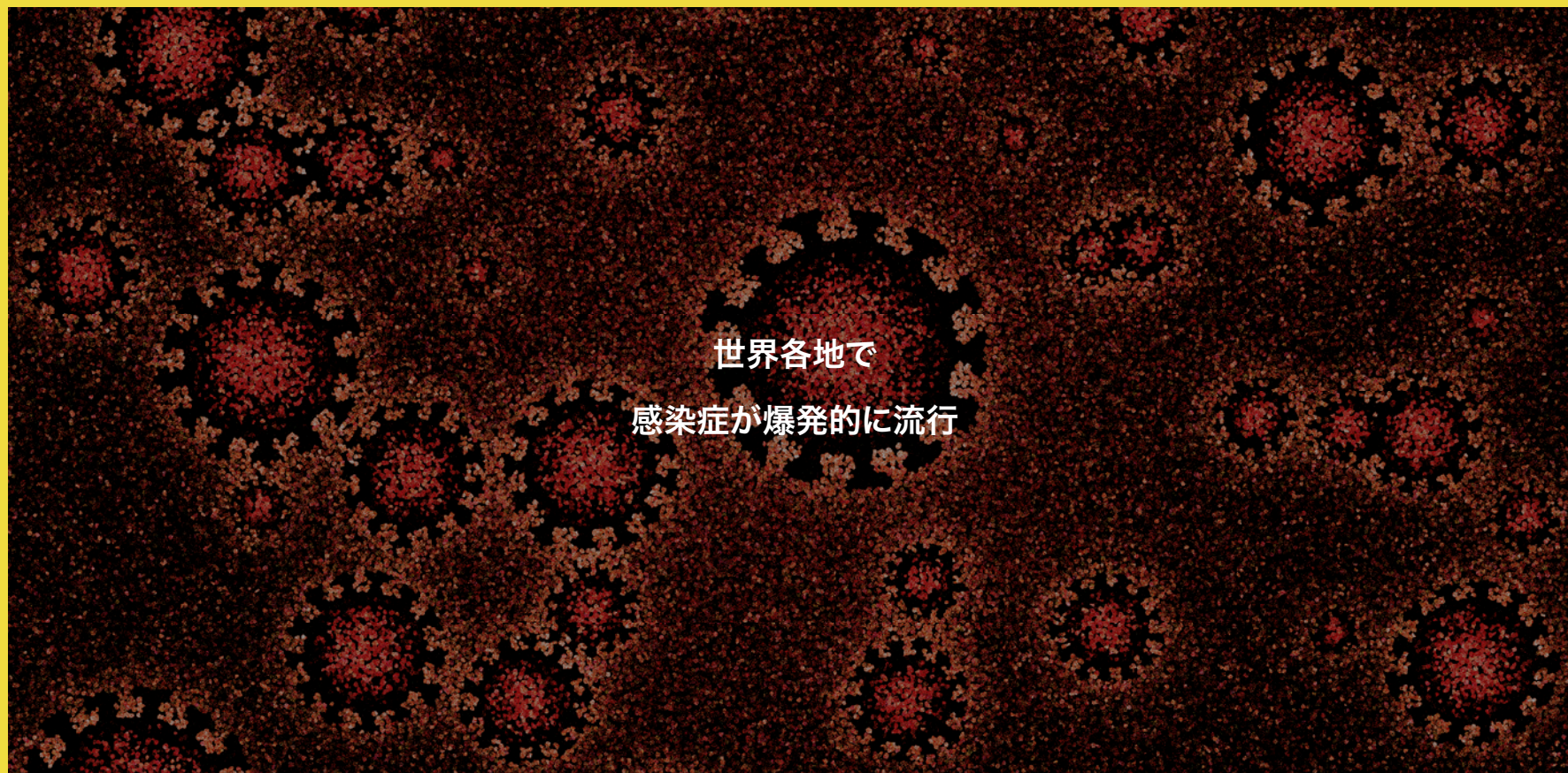
成人1人が必要とする水の備蓄量の目安は、1日何リットル？

1 2ℓ

2 3ℓ

3 4ℓ

4 5ℓ



感染症対策として正しいものをひとつ選べ。

- 1 手を洗う際は、せっけんを使って洗い、軽く水で流す。
- 2 発熱等、新型コロナウイルスの感染が疑われる症状がある場合は、電話でかかりつけ医に相談する。
- 3 マスクをしていない時に咳やくしゃみが出そうな場合は、手でおさえて飛沫の拡散を防止する。
- 4 新型コロナウイルスの「変異株」は根本的に性質が異なるものになるため、3密の回避では効果がない。