

# 新型コロナウイルス感染症 死亡症例

	期間① 1月24日～ 6月30日		期間② 7月1日～ 10月31日		参考 11月1日～ 12月8日	
	陽性者数	死亡者数	陽性者数	死亡者数	陽性者数	死亡者数
<b>全国</b>	18,394人	973人 (5.3%)	81,565人	792人 (0.97%)	64,244人	654人 (1.02%)
<b>東京</b>	6,225人	325人 (5.2%)	24,857人	130人 (0.52%)	13,273人	68人 (0.51%)

※全国は厚生労働省公表資料（各自治体公表資料集計分）より集計

※チャーター機帰国者、クルーズ船乗客、空港検疫は含まれていない

# 新型コロナウイルス感染症 死亡症例【東京都】

	期間① 1月24日～ 6月30日まで	期間② 7月1日～ 10月31日	参考 11月1日～ 12月8日
陽性者数	6,225名	24,857名	13,273名
死亡者数	325名	130名	68名
死亡割合	5.2%	0.52%	0.51%
死亡者 平均年齢	79.3歳	78.9歳	78.1歳
院内・施設内 感染による 死亡割合	51.7%	32.3%	42.6%
発症から死亡 までの期間	17.1日	19.5日	17.9日

# 年代別死亡割合の比較

## 【年代別死亡割合】

(単位：人)

	男性	50代以下	60代	70代	80代	90代	100歳以上
期間①	1月24日～ 6月30日	17/2,706 (0.63%)	26/376 (6.9%)	64/327 (19.6%)	65/167 (38.9%)	26/50 (52.0%)	1 / 1 (100%)
期間②	7月1日～ 10月31日	10/12,656 (0.08%)	11/883 (1.2%)	28/538 (5.2%)	21/254 (8.3%)	13/57 (22.8%)	1 / 1 (100%)
参考	11月1日～ 12月8日	4/6,083 (0.07%)	7/618 (1.1%)	12/427 (2.8%)	13/214 (6.1%)	8/50 (16.0%)	0 / 1 (0%)
	女性	50代以下	60代	70代	80代	90代	100歳以上
期間①	1月24日～ 6月30日	6/1,828 (0.33%)	6 / 209 (2.9%)	29/221 (13.1%)	48/207 (23.2%)	35/130 (26.9%)	2/3 (66.7%)
期間②	7月1日～ 10月31日	1/8,932 (0.01%)	1 / 518 (0.19%)	12/488 (2.5%)	18/382 (4.7%)	14/140 (10.0%)	0/5 (0.00%)
参考	11月1日～ 12月8日	1 / 4,747 (0.02%)	5/384 (1.3%)	3/378 (0.80%)	10/278 (3.6%)	5/91 (5.5%)	0 / 2 (0.00%)

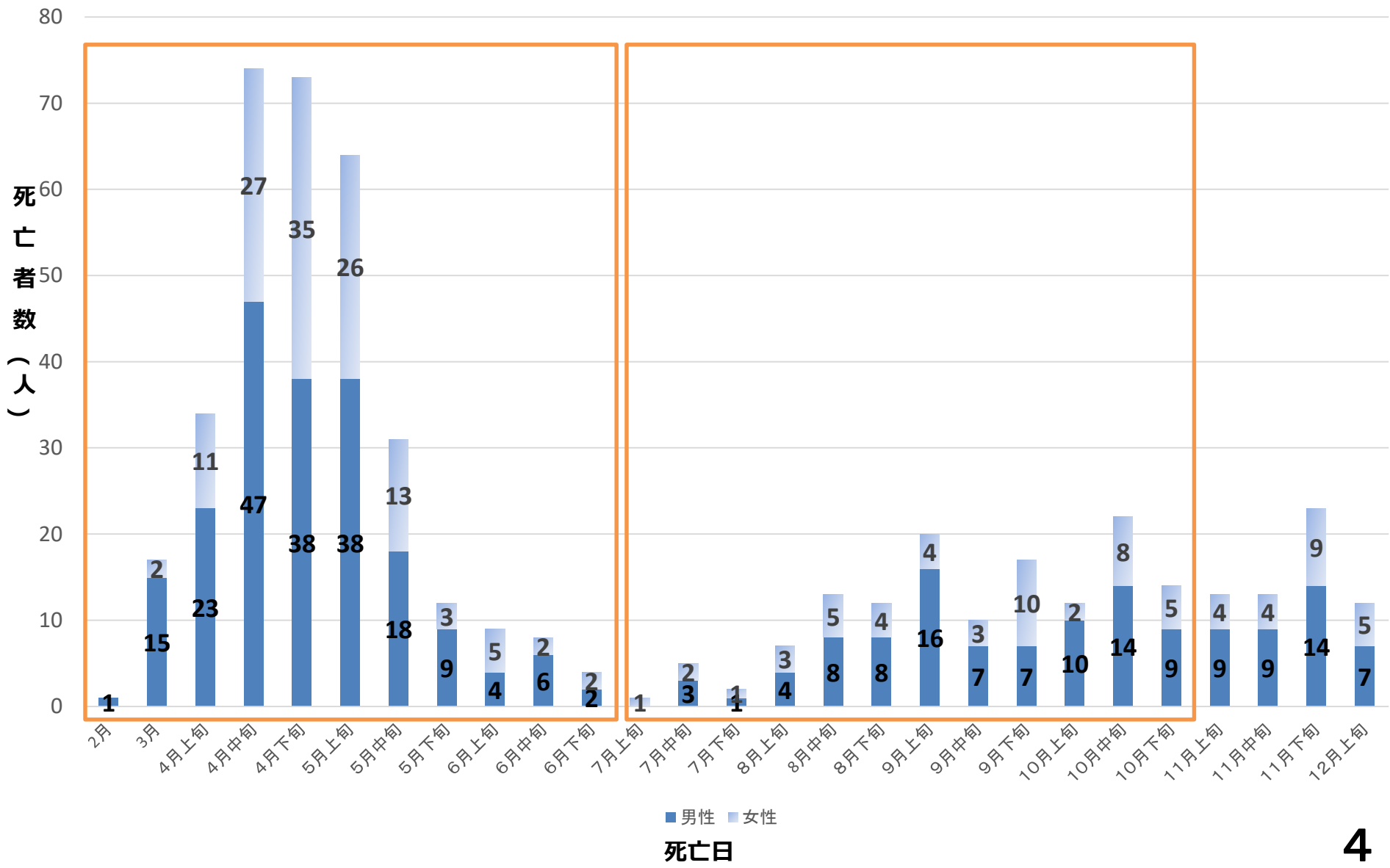
【凡例】 上段：死亡者数/陽性者数 下段：死亡割合

※陽性者数には12月8日現在入院中の方を含む

# 月別死亡者数

1/24~12/8

各月の死亡者数は、2月1人、3月17人、4月181人、5月107人、6月21人、7月8人、8月32人、9月47人、10月48人、11月49人、12月12人となっている。



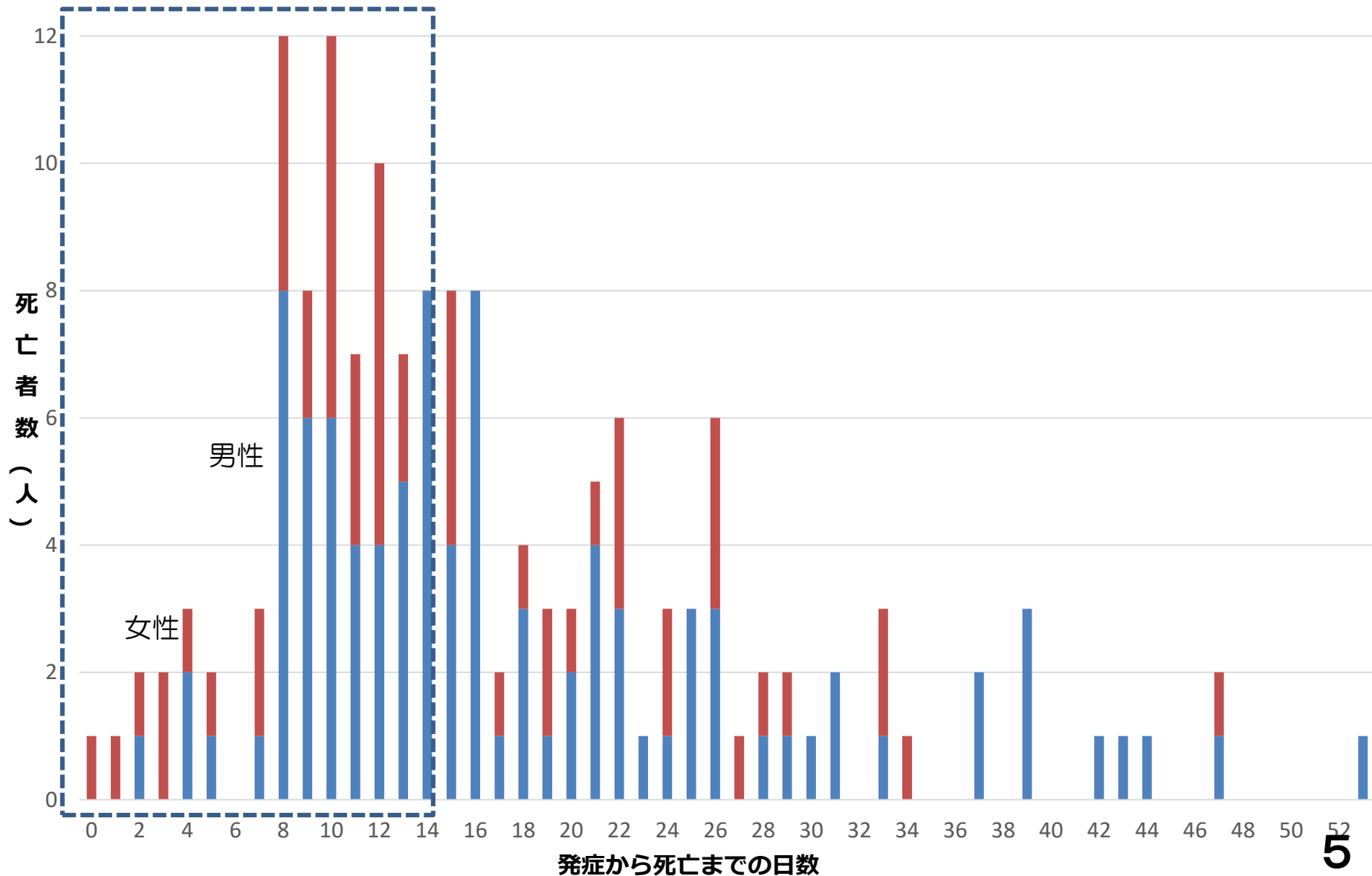
# 発症から死亡日までの期間の分布

①

1/24~6/30

約5割が発症から2週間以内に死亡。発症から死亡までの平均日数は17.1日

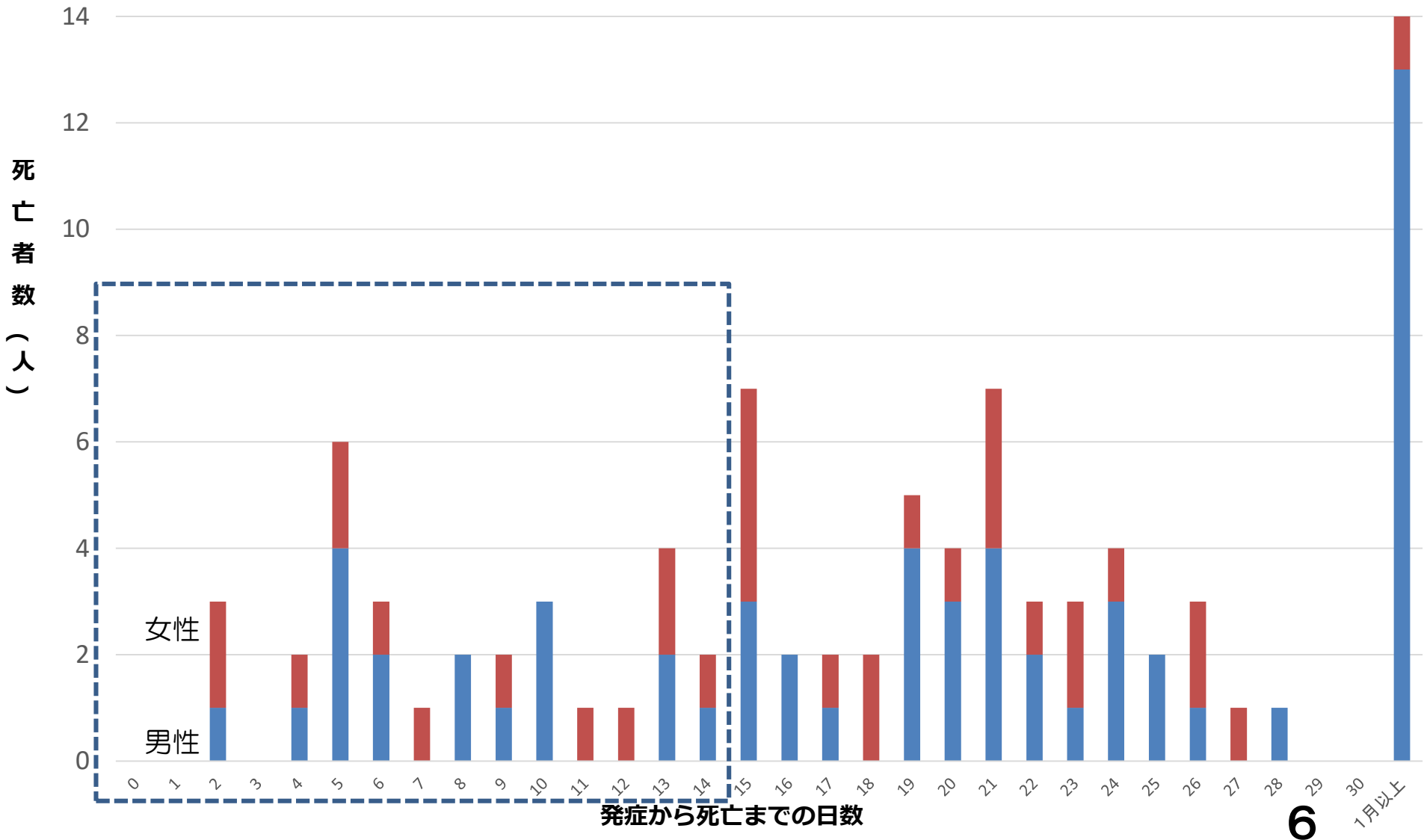
※発症日が判明している153人について分析



# 発症から死亡日までの期間の分布 ② 7/1~10/31

約3割が発症から2週間以内に死亡。発症から死亡までの平均日数は19.5日

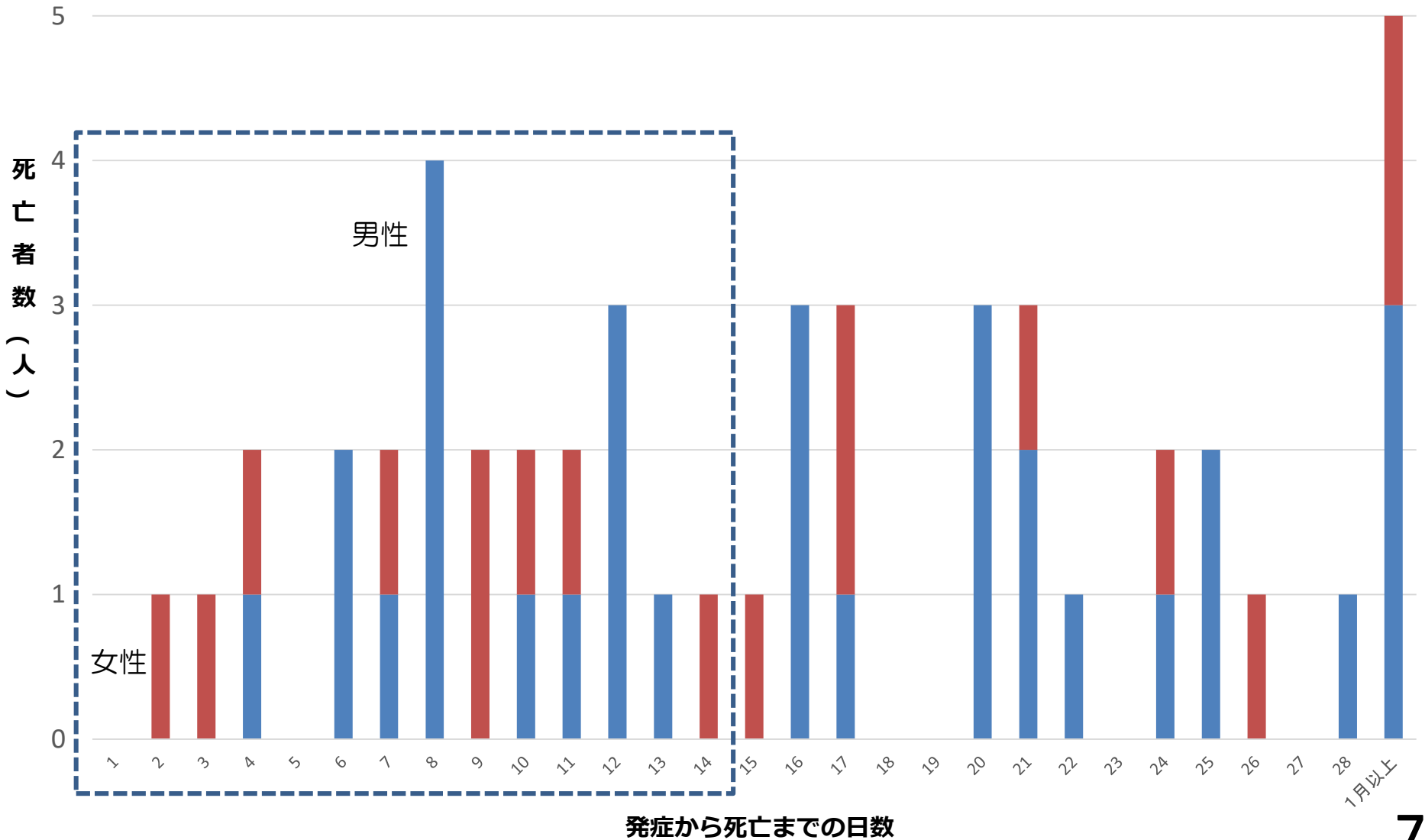
※発症日が判明している90人について分析



# 発症から死亡日までの期間の分布（参考） 11/1~12/8

約5割が発症から2週間以内に死亡。発症から死亡までの平均日数は17.9日

※発症日が判明している48人について分析



# 無症状者の死亡症例

※無症状者とは「陽性」の診断の時点で無症状だった方

期間② 7/1～10/31 11名

年代	性別	感染経路	基礎疾患	診断から死亡までの日数
60代	男性	家庭内感染	糖尿病	19日
60代	男性	家庭内感染	糖尿病	18日
60代	男性	院内・施設内感染	悪性リンパ腫	5日
70代	男性	院内・施設内感染	人工透析有り	29日
70代	女性	家庭内感染	腎疾患	18日
70代	女性	家庭内感染	肝臓がん	18日
80代	女性	院内・施設内感染	不明	53日
80代	女性	院内・施設内感染	胃がん・大腸がん	10日
80代	女性	家庭内感染	慢性閉塞性肺疾患	13日
80代	男性	院内・施設内感染	甲状腺機能亢進症	6日
90代	女性	院内・施設内感染	不明	2日

参考 11/1～12/8 4名

年代	性別	感染経路	基礎疾患	診断から死亡までの日数
70代	女性	院内・施設内感染	有り（要介護5）	10日
70代	男性	リンク不明	慢性腎不全	6日
90代	女性	院内・施設内感染	認知症、くも膜下出血	23日
80代	男性	院内・施設内感染	糖尿病、胃がん	0日