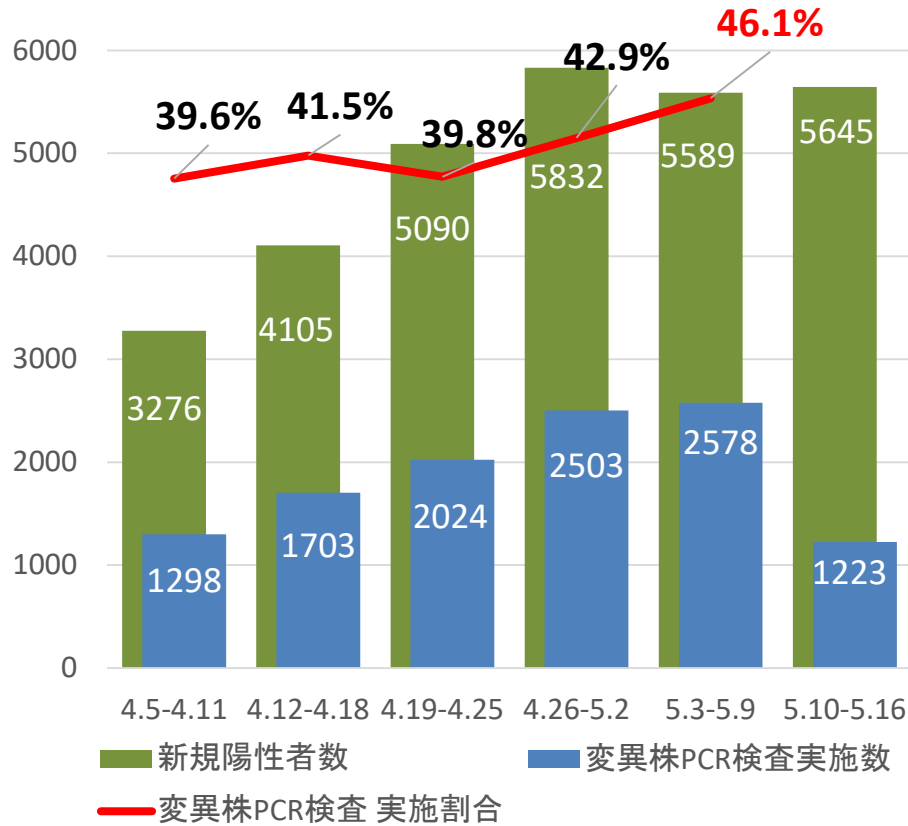


都内のN501Y変異株スクリーニング実施状況 (直近6週)

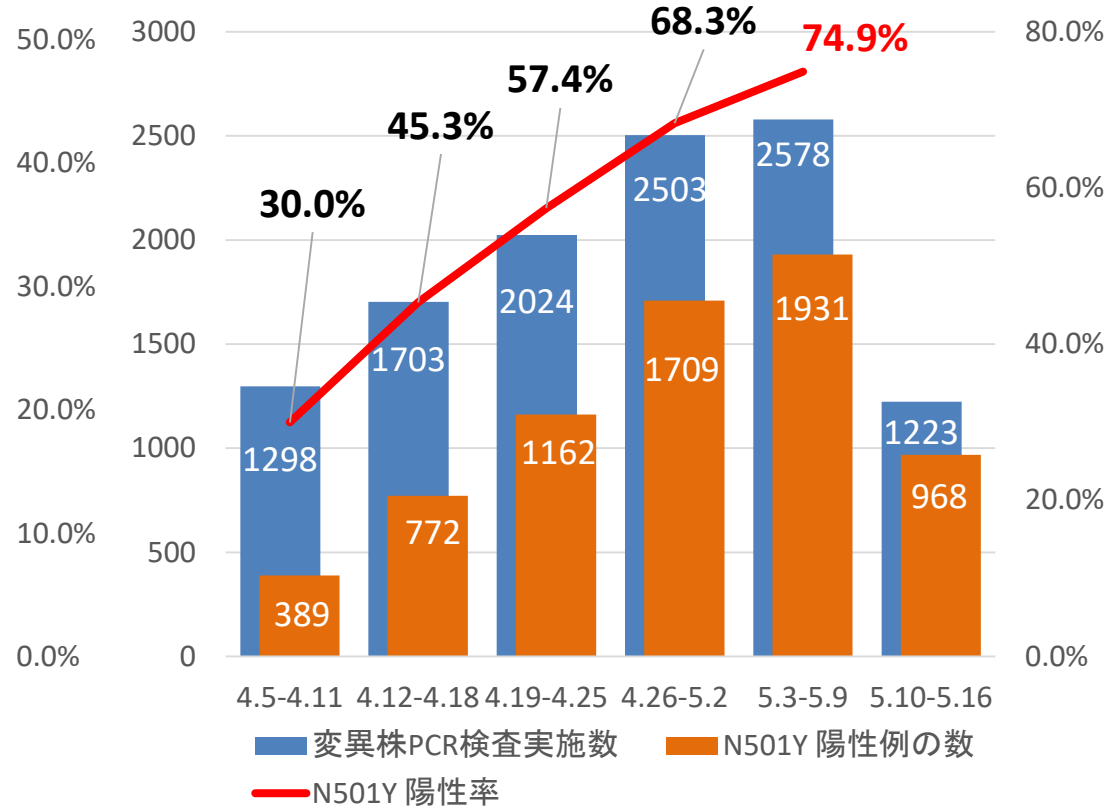
検査実施率の推移

(単位:例)



陽性率の推移

(単位:例)



※ 変異株PCR検査実施数及び陽性例の数は、健安研、地方衛生研究所(健安研以外)及び民間検査機関等の合計
 ※ 変異株PCR検査実施数については、追加の報告により、更新する可能性がある。

- N501Yの変異株PCR検査実施率は、**約46%**
- N501Yの陽性率は、約75%まで上昇。都内でも、**7~8割までN501Y変異株に置き換わっている**

インドで増加する変異株（B.1.617系統）について

<都健安研におけるL452R変異株のスクリーニング状況>

期間	陽性例の数	L452R、E484Qの変異を 両方有するもの		L452R変異を有し、 E484Qに変異を有さないもの	
		海外リンクあり	海外リンクなし	海外リンクあり	海外リンクなし
3.29-4.4					
4.5-4.11	4		3	1	
4.19-4.25					
4.26-5.2	1		1		
5.3-5.9	1			1	
5.10-5.16	2			2	
計	8	0	4	4	0

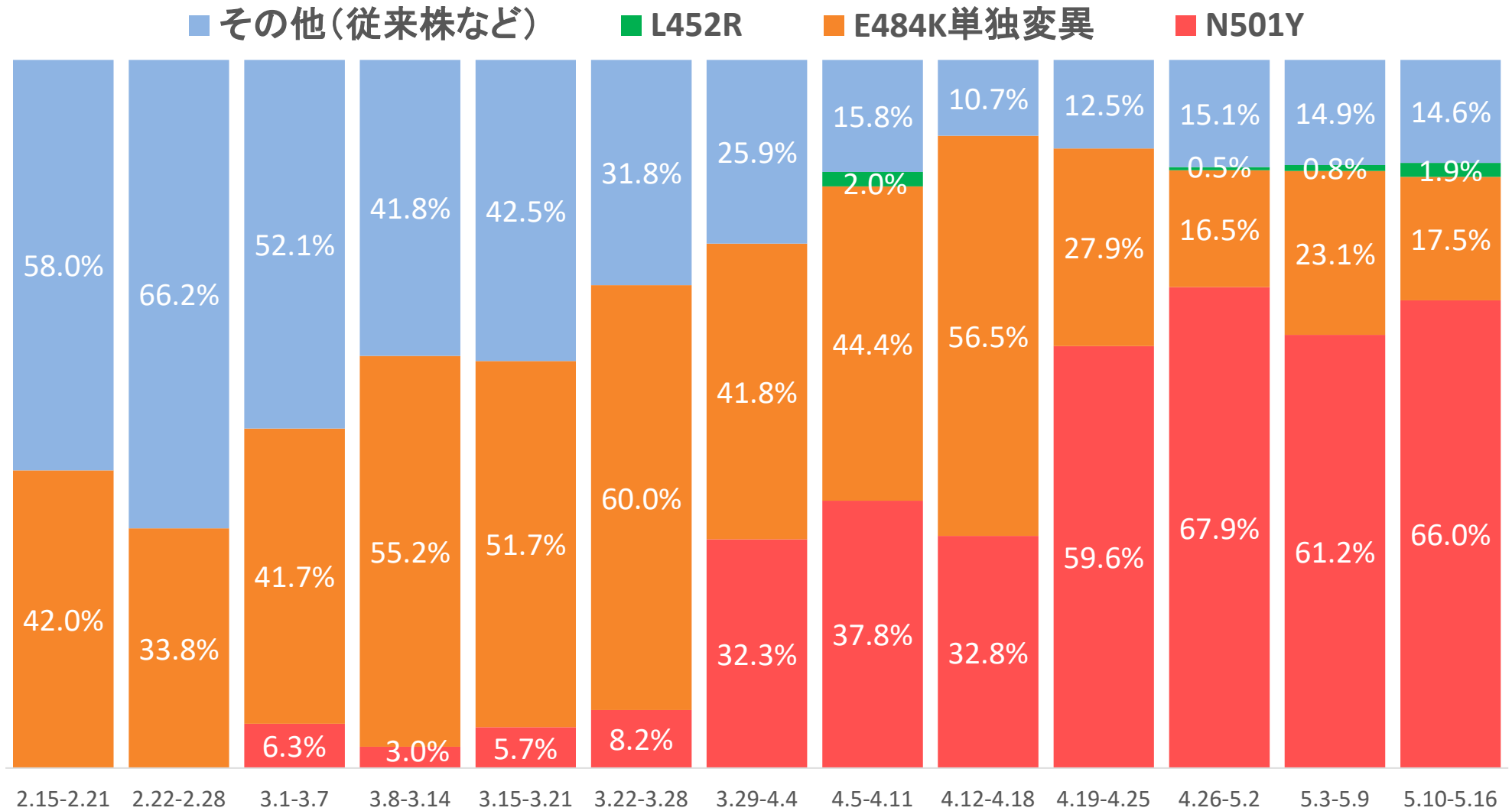
※インドで増加している変異株B.1.617系統の都内感染状況を把握するため、都健安研において、L452R変異株スクリーニング検査を開始(4/30～)

<参考:変異株の比較>

		B.1.1.7 (英国株)	B.1.351 (南アフリカ株)	P.1 (ブラジル株)	R.1 (E484K単独変異)	B.1.617 (L452R変異株)
主な 変異	N501Y	あり	あり	あり	なし	なし
	E484K	なし	あり	あり	あり	なし
	L452R(E484Q)	なし	なし	なし	なし	あり
感染性		1.32倍と推定(5~7割 程度高い可能性)	5割程度高い可能性	1.4~2.2倍高い可能性	不明	高い可能性
重篤度		入院・死亡リスクが高 い可能性	入院・死亡リスクが高 い可能性	なし	不明	なし
免疫逃避(再感染)		なし	可能性あり	可能性あり	可能性あり	可能性あり
ワクチン効果		維持	減弱する 可能性の懸念	減弱する 可能性の懸念	減弱する 可能性の懸念	減衰する 可能性の懸念

(出典) ・第34回新型コロナウイルス感染症対策アドバイザリーボード(令和3年5月12日)資料4新型コロナウイルス感染症(変異株)への対応等
 ・感染・伝播性の増加や抗原性の変化が懸念される新型コロナウイルス(SARS-CoV-2)の新規変異株について(第8報)4/17(国立感染症研究所)
 ・SARS-CoV-2の変異株B.1.617系統について(第2報)5/12(国立感染症研究所)

都内変異株の発生割合（推移）



※ 東京都健康安全研究センターにおけるスクリーニング結果をもとに推計
 (L452Rについては、4月1日分以降について実施)

※ 実績が「0.0%」については、表記を省略している。

【参考】都内のN501Y変異株スクリーニング実施状況一覧

(令和3年5月20日 12時時点)

	合計数	12.27まで	12.28-1.3	1.4-1.10	1.11-1.17	1.18-1.24	1.25-1.31	2.1-2.7	2.8-2.14	2.15-2.21	2.22-2.28	3.1-3.7	3.8-3.14	3.15-3.21	3.22-3.28	3.29-4.4	4.5-4.11	4.12-4.18	4.19-4.25	4.26-5.2	5.3-5.9	5.10-5.16
新規陽性者数（報告日別）	95,606	—	6,122	12,681	10,787	8,490	5,961	4,004	2,660	2,391	1,942	1,779	1,959	2,108	2,457	2,728	3,276	4,105	5,090	5,832	5,589	5,645
変異株PCR検査実施数	16,188	189	180	482	371	285	246	135	367	241	188	178	208	250	509	1,030	1,298	1,703	2,024	2,503	2,578	1,223
健安研	3,623	189	180	482	371	285	246	135	107	69	65	48	67	87	183	158	196	177	136	218	121	103
地方衛生研究所（健安研以外）	84	—	—	—	—	—	—	—	—	—	—	—	—	—	—	—	5	28	21	8	11	11
民間検査機関等	12,481	—	—	—	—	—	—	—	260	172	123	130	141	163	326	872	1,097	1,498	1,867	2,277	2,446	1,109
変異株PCR検査 実施割合	—	—	2.9%	3.8%	3.4%	3.4%	4.1%	3.4%	13.8%	10.1%	9.7%	10.0%	10.6%	11.9%	20.7%	37.8%	39.6%	41.5%	39.8%	42.9%	46.1%	—
N501Y 陽性例の数	7,139	0	0	0	1	1	2	1	3	0	0	3	3	8	16	170	389	772	1,162	1,709	1,931	968
健安研	581	0	0	0	1	1	2	1	3	0	0	3	2	5	9	51	74	58	81	148	74	68
地方衛生研究所（健安研以外）	40	—	—	—	—	—	—	—	—	—	—	—	—	—	—	—	4	6	7	4	10	9
民間検査機関等	6,518	—	—	—	—	—	—	—	0	0	0	0	1	3	7	119	311	708	1,074	1,557	1,847	891
N501Y 陽性率	44.1%	—	0.0%	0.0%	0.3%	0.4%	0.8%	0.7%	0.8%	0.0%	0.0%	1.7%	1.4%	3.2%	3.1%	16.5%	30.0%	45.3%	57.4%	68.3%	74.9%	—
健安研	16.0%	0.0%	0.0%	0.0%	0.3%	0.4%	0.8%	0.7%	2.8%	0.0%	0.0%	6.3%	3.0%	5.7%	4.9%	32.3%	37.8%	32.8%	59.6%	67.9%	61.2%	—
地方衛生研究所（健安研以外）	47.6%	—	—	—	—	—	—	—	—	—	—	—	—	—	—	—	80.0%	21.4%	33.3%	50.0%	90.9%	—
民間検査機関等	52.2%	—	—	—	—	—	—	—	0.0%	0.0%	0.0%	0.0%	0.7%	1.8%	2.1%	13.6%	28.4%	47.3%	57.5%	68.4%	75.5%	—

- ※ 東京都健康安全研究センターで、N501Y変異株のスクリーニング検査を実施（昨年12月～）
- ※ 国と連携し、民間検査機関等（大学や医療機関も含む）で、変異株スクリーニング検査を開始（2月～）
- ※ 変異株PCR検査実施数のうち、12月27日までの189件には、感染研に送付して実施した69件を含む
- ※ 民間検査期間等の変異株PCR検査実施数については、追加の報告により、更新する可能性がある。
- ※ 都内における変異株確認例は、この「7,139例」の他に、スクリーニングを経ていない、国が公表したゲノム解析による確定例「12例」を加え、「7,151例」となる。
- ※ 民間検査機関等には、大学や医療機関も含む
- ※ 地方衛生研究所（健安研以外）とは、東京都健康安全研究センター以外の都内の地方衛生研究所

【参考】都内変異株の発生割合（推移）一覧

（令和3年5月20日 12時時点）

＜東京都健康安全研究センターにおけるスクリーニング結果＞

		リアルタイムPCRによる変異株スクリーニング													
		合計数	2.15-2.21	2.22-2.28	3.1-3.7	3.8-3.14	3.15-3.21	3.22-3.28	3.29-4.4	4.5-4.11	4.12-4.18	4.19-4.25	4.26-5.2	5.2-5.9	5.10-5.16
実施数		1,555	69	65	48	67	87	110	158	196	177	136	218	121	103
N501Y <small>（主に英国系統株）</small>	陽性数	573	0	0	3	2	5	9	51	74	58	81	148	74	68
	構成比	36.8%	0.0%	0.0%	6.3%	3.0%	5.7%	8.2%	32.3%	37.8%	32.8%	59.6%	67.9%	61.2%	66.0%
E484K <small>（単独変異）</small>	陽性数	592	29	22	20	37	45	66	66	87	100	38	36	28	18
	構成比	38.1%	42.0%	33.8%	41.7%	55.2%	51.7%	60.0%	41.8%	44.4%	56.5%	27.9%	16.5%	23.1%	17.5%
L452R <small>（B.1.617系統）</small>	陽性数	8	—	—	—	—	—	—	0	4	0	0	1	1	2
	構成比	0.5%	—	—	—	—	—	—	0.0%	2.0%	0.0%	0.0%	0.5%	0.8%	1.9%
その他 <small>（従来株など）</small>	陽性数	382	40	43	25	28	37	35	41	31	19	17	33	18	15
	構成比	24.6%	58.0%	66.2%	52.1%	41.8%	42.5%	31.8%	25.9%	15.8%	10.7%	12.5%	15.1%	14.9%	14.6%