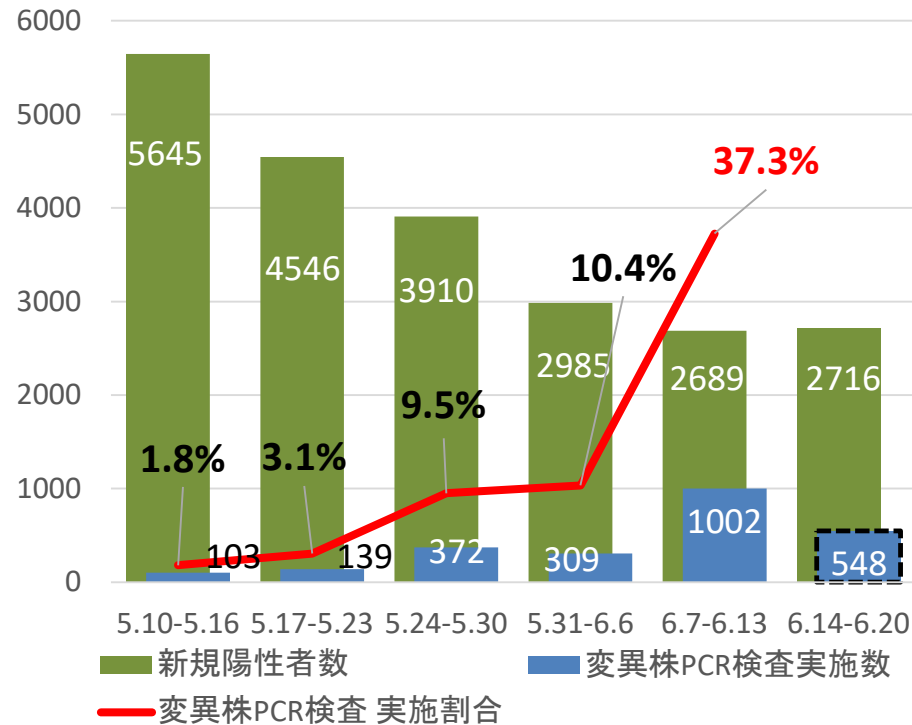


都内のL452R変異株スクリーニング実施状況 (直近6週)

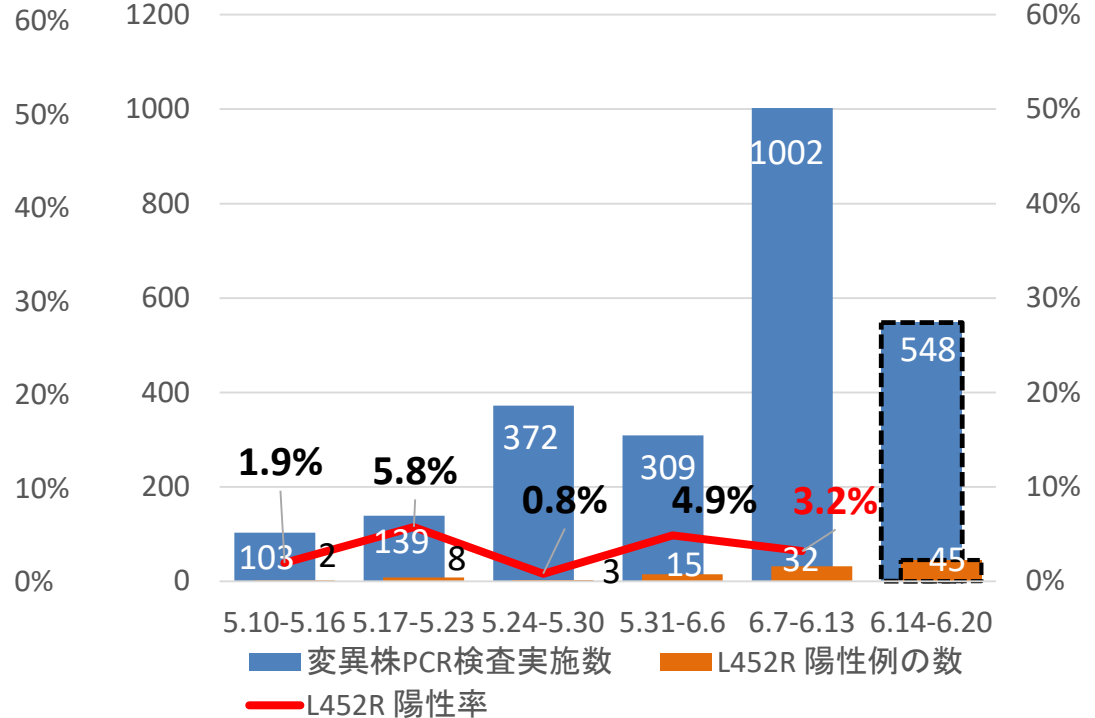
検査実施率の推移

(単位:例)



陽性率の推移

(単位:例)



※ 変異株PCR検査実施数及び陽性例の数は、健安研、地方衛生研究所(健安研以外)及び民間検査機関等の合計
 ※ 変異株PCR検査実施数については、追加の報告により、更新する可能性がある。(グラフ内の点線は速報値のため今後更新)

- 今週から、直近6週の都内変異株スクリーニング実施状況報告をN501Y変異株からL452R変異株に切り替え
- L452R変異株PCR検査の実施率は、約37%、陽性率は、5%付近を推移している。

都内のL452R変異株スクリーニング実施状況一覧

(令和3年6月24日 12時時点)

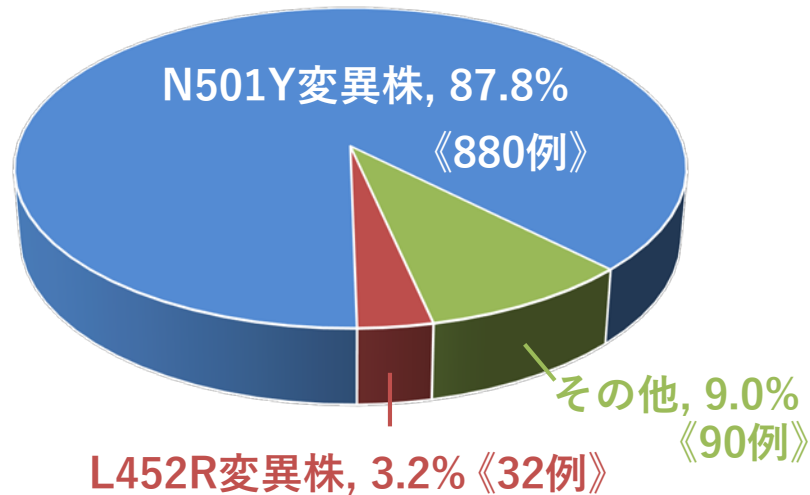
	合計数	4.29まで	4.30-5.2	5.3-5.9	5.10-5.16	5.17-5.23	5.24-5.30	5.31-6.6	6.7-6.13	6.14-6.20
新規陽性者数（報告日別）	—	—	2,627	5,589	5,645	4,546	3,910	2,985	2,689	2,716
変異株PCR検査実施数	2,670	—	76	121	103	139	372	309	1002	548
健安研	592	—	76	121	103	89	65	38	37	63
地方衛生研究所（健安研以外）	13	—	—	—	—	—	—	—	—	13
民間検査機関等	2,065	—	—	—	—	50	307	271	965	472
変異株PCR検査 実施割合	—	—	2.9%	2.2%	1.8%	3.1%	9.5%	10.4%	37.3%	—
L452R変異株 陽性数	111	5	0	1	2	8	3	15	32	45
健安研	47	5	0	1	2	6	1	12	9	11
地方衛生研究所（健安研以外）	2	—	—	—	—	—	—	—	—	2
民間検査機関等	62	—	—	—	—	2	2	3	23	32
L452R変異株PCR検査 陽性率	—	—	0.0%	0.8%	1.9%	5.8%	0.8%	4.9%	3.2%	—

- ※ 民間検査機関等の変異株PCR検査実施数については、追加の報告により、更新する可能性がある
- ※ 都内におけるL452R変異株確認例は、この「111例」の他に、L452R変異株スクリーニングを経ていない、国が公表したゲノム解析による確定例「31例」を加え、「142例」となる
- ※ L452Rスクリーニング検査については、健安研において4月30日から開始。4月29日以前については、健安研で4月1日から4月29日に受け付けた検体のうち、検査可能な検体から抽出し、改めてスクリーニング検査を実施
- ※ 民間検査機関等には、大学や医療機関も含む
- ※ 地方衛生研究所(健安研以外)は、東京都健康安全研究センター以外の都内の地方衛生研究所
- ※ 変異株PCR検査実施数については、N501Y変異株PCR検査を行った上で、陰性であることが判明した検体のみにL452R変異株PCR検査を実施する運用をしている民間検査機関等があり、その場合、N501Y変異株の検査実施数を計上する。

【6/24時点速報値】 都内の変異株構成比率の推移（推計）

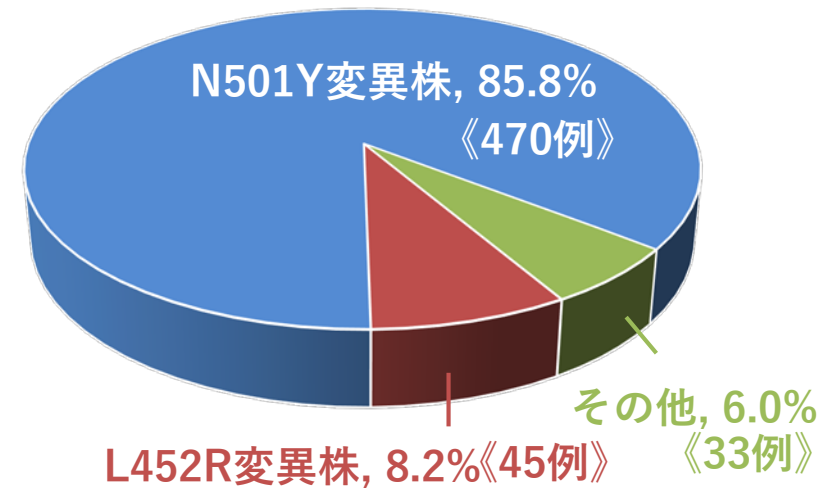
<6月7日～6月13日>

新規陽性者数 : 2,689
変異株PCR検査数 : 1,002



【速報値】<6月14日～6月20日>

新規陽性者数 : 2,716 (6/24時点)
変異株PCR検査数 : 548 (6/24時点)



- ※ N501YとL452Rの両方のスクリーニングを実施したものを対象にしている。
- ※ 「その他」には、従来株やウイルス量が少ない等の理由により解析ができなかった検体が含まれる。
- ※ 追加の報告により、更新する可能性がある

- N501Y変異株の割合が依然として高く、約8割を占めている。
- 直近の週(6/14～6/20)の速報値では、既に、L452R変異株の陽性例が45例確認されており、増加の兆しが見受けられる。

【参考】 健安研における都内変異株の発生割合（推移） 一覧

（令和3年6月24日 12時時点）

＜東京都健康安全研究センターにおけるスクリーニング結果＞

		リアルタイムPCRによる変異株スクリーニング																		
		合計数	2.15-2.21	2.22-2.28	3.1-3.7	3.8-3.14	3.15-3.21	3.22-3.28	3.29-4.4	4.5-4.11	4.12-4.18	4.19-4.25	4.26-5.2	5.3-5.9	5.10-5.16	5.17-5.23	5.24-5.30	5.31-6.6	6.7-6.13	6.14-6.20
実施数		1,847	69	65	48	67	87	110	158	196	177	136	218	121	103	89	65	38	37	63
N501Y	陽性数	767	0	0	3	2	5	9	51	74	58	81	148	74	68	62	46	19	22	45
	構成比	41.5%	0.0%	0.0%	6.3%	3.0%	5.7%	8.2%	32.3%	37.8%	32.8%	59.6%	67.9%	61.2%	66.0%	69.7%	70.8%	50.0%	59.5%	71.4%
E484K (単独変異)	陽性数	598	29	22	20	37	45	66	66	87	100	38	36	28	18	5	1	0	0	0
	構成比	32.4%	42.0%	33.8%	41.7%	55.2%	51.7%	60.0%	41.8%	44.4%	56.5%	27.9%	16.5%	23.1%	17.5%	5.6%	1.5%	0.0%	0.0%	0.0%
L452R (B.1.617系統)	陽性数	47	—	—	—	—	—	—	0	4	0	0	1	1	2	6	1	12	9	11
	構成比	2.5%	—	—	—	—	—	—	0.0%	2.0%	0.0%	0.0%	0.5%	0.8%	1.9%	6.7%	1.5%	31.6%	24.3%	17.5%
その他	陽性数	435	40	43	25	28	37	35	41	31	19	17	33	18	15	16	17	7	6	7
	構成比	23.6%	58.0%	66.2%	52.1%	41.8%	42.5%	31.8%	25.9%	15.8%	10.7%	12.5%	15.1%	14.9%	14.6%	18.0%	26.2%	18.4%	16.2%	11.1%

※ 東京都健康安全研究センターにおけるスクリーニング結果をもとに推計

※ L452Rについては、4月30日から開始。4月29日以前については、都健安研で4月1日から4月29日に受け付けた検体のうち、検査可能な検体から抽出し、改めてスクリーニング検査を実施)

※ 実績が「0.0%」については、表記を省略している。

※ 「その他」には、従来株やウイルス量が少ない等の理由により解析ができなかった検体が含まれる。