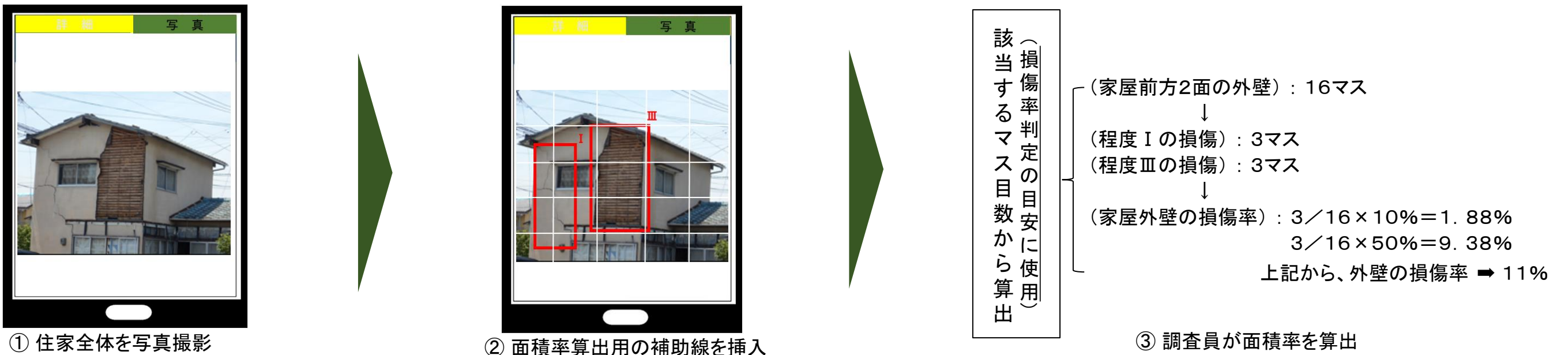


「損傷程度の損傷例示」、「損傷個所を赤枠表示」のイメージ

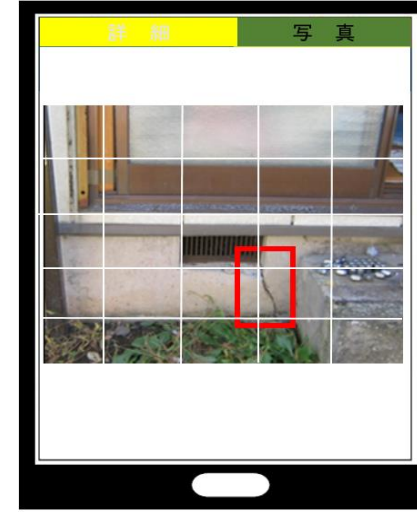


「面積率算出補助線」のイメージ

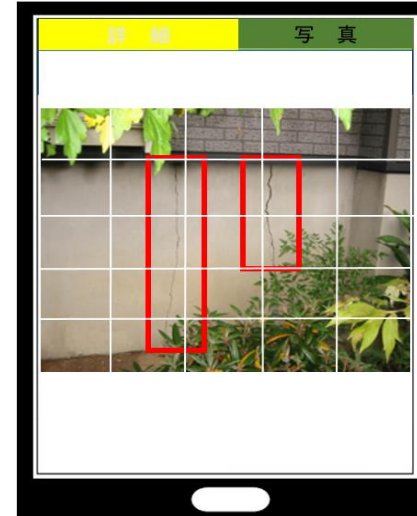
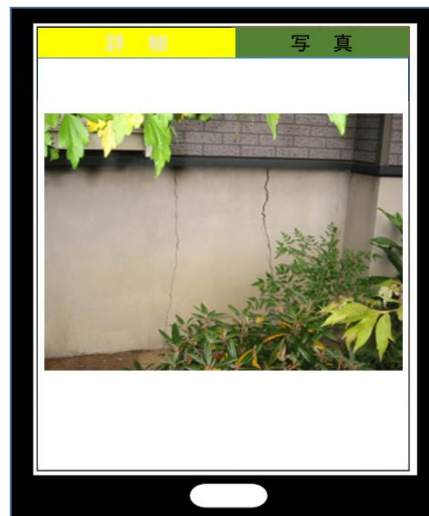



「ひび割れ箇所の自動検出の表示(基礎)」のイメージ

詳細	写真
○ 基本情報	
1 記録番号	
2 登録年月日	
3 対象部位選択(屋根/外壁/基礎)	
4 登録情報の名称	
5 世帯主	
6 所在地	
【判定結果】	



詳細	写真
○ 基本情報	
1 記録番号	
2 登録年月日	
3 対象部位選択(屋根/外壁/基礎)	
4 登録情報の名称	
5 世帯主	
6 所在地	
【判定結果】	



 : 調査員が入力


① 基本情報の登録

② 基礎の写真撮影

③ ひび割れ箇所の自動検出

「損傷基礎長の算出式の表示」、「損傷率の算出式の表示(基礎)」のイメージ

詳細	写真
① 外周基礎長	<input type="text"/> m
② ひび割れ箇所数 ・ひび割れ間の距離が1m超	<input type="text"/>
③ ひび割れ集中箇所を合計した距離 ・ひび割れ集中箇所とは1m以内にひび割れが集中した箇所 ・1箇所当たりの損傷長は、両端のひび割れ間の距離に1mを加算した距離を入力 ・ひび割れ集中箇所が複数ある場合は、上記を合計した距離を入力	<input type="text"/> m
④ 破断による不陸の距離 ・複数ある場合は合計した距離を入力	<input type="text"/> m
⑤ 損傷基礎長 ※ ②×1m+③+④	<input type="text"/> m
【損傷率】 ※ ⑤/①	<input type="text"/> %

 : 調査員が入力