

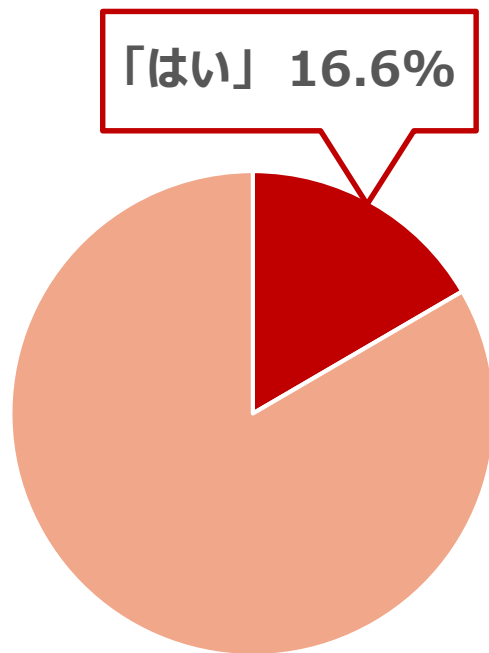
# 新型コロナウイルス療養者（宿泊療養・自宅療養）の行動等に関する Webアンケート調査結果【2021年6月1日～6月30日回答分】

- **調査方法**：Web調査（QRコード記載のチラシを送付）
- **調査対象**：新型コロナウイルス療養者（宿泊療養・自宅療養）
- **調査期間**：2021年6月1日～同年6月30日  
（療養期間中の任意の時間に回答）
- **回答者数**：1,065名（10歳未満～70代まで）
- **調査項目**
  - 発症日（無症状の方は検査日）の直前14日間の自身の**行動**
  - 感染したことが分かる前14日間の自身の**感染対策**
  - 感染したことが分かる14日前から現在までの**自覚症状**
  - 基本属性（性別、年齢） など

サンプル数										
		4月	5月	6月			4月	5月	6月	
区分	宿泊療養	1,040	980	590			10歳未満	8	9	12
	自宅療養	500	1,126	475			10代	49	58	34
性別	男性	758	1,003	518	性別×年代	男性	<b>20代</b>	<b>207</b>	<b>343</b>	<b>171</b>
	女性	771	1,094	543			<b>30代</b>	<b>195</b>	<b>220</b>	<b>128</b>
	いずれでもない	4	1	1			<b>40代</b>	<b>165</b>	<b>177</b>	<b>98</b>
	答えたくない	7	8	3			50代	107	155	65
							60代	27	41	10
年代	10歳未満	13	33	18		女性	70代	0	0	0
	10代	103	136	79			10歳未満	5	23	6
	<b>20代</b>	<b>503</b>	<b>722</b>	<b>379</b>			10代	53	78	45
	<b>30代</b>	<b>338</b>	<b>433</b>	<b>238</b>			<b>20代</b>	<b>292</b>	<b>376</b>	<b>206</b>
	<b>40代</b>	<b>290</b>	<b>371</b>	<b>176</b>			<b>30代</b>	<b>141</b>	<b>209</b>	<b>109</b>
	<b>50代</b>	<b>237</b>	<b>332</b>	<b>149</b>			<b>40代</b>	<b>121</b>	<b>194</b>	<b>77</b>
	60代	56	76	26			<b>50代</b>	<b>130</b>	<b>176</b>	<b>84</b>
70代	0	3	0	60代	29	35	16			
合計		<b>1,540</b>	<b>2,106</b>	<b>1,065</b>			70代	0	3	0
							いずれでもない・答えたくない	11	9	4

# 行動状況（「飲酒を伴う懇親会等」もしくは「大人数や長時間に及ぶ飲食」）

発症日（無症状の方は検査日）の直前14日間で、  
「飲酒を伴う懇親会等」もしくは「大人数や長時間に及ぶ飲食」に参加したか。 (n=1,065)  
(はい／いいえ)

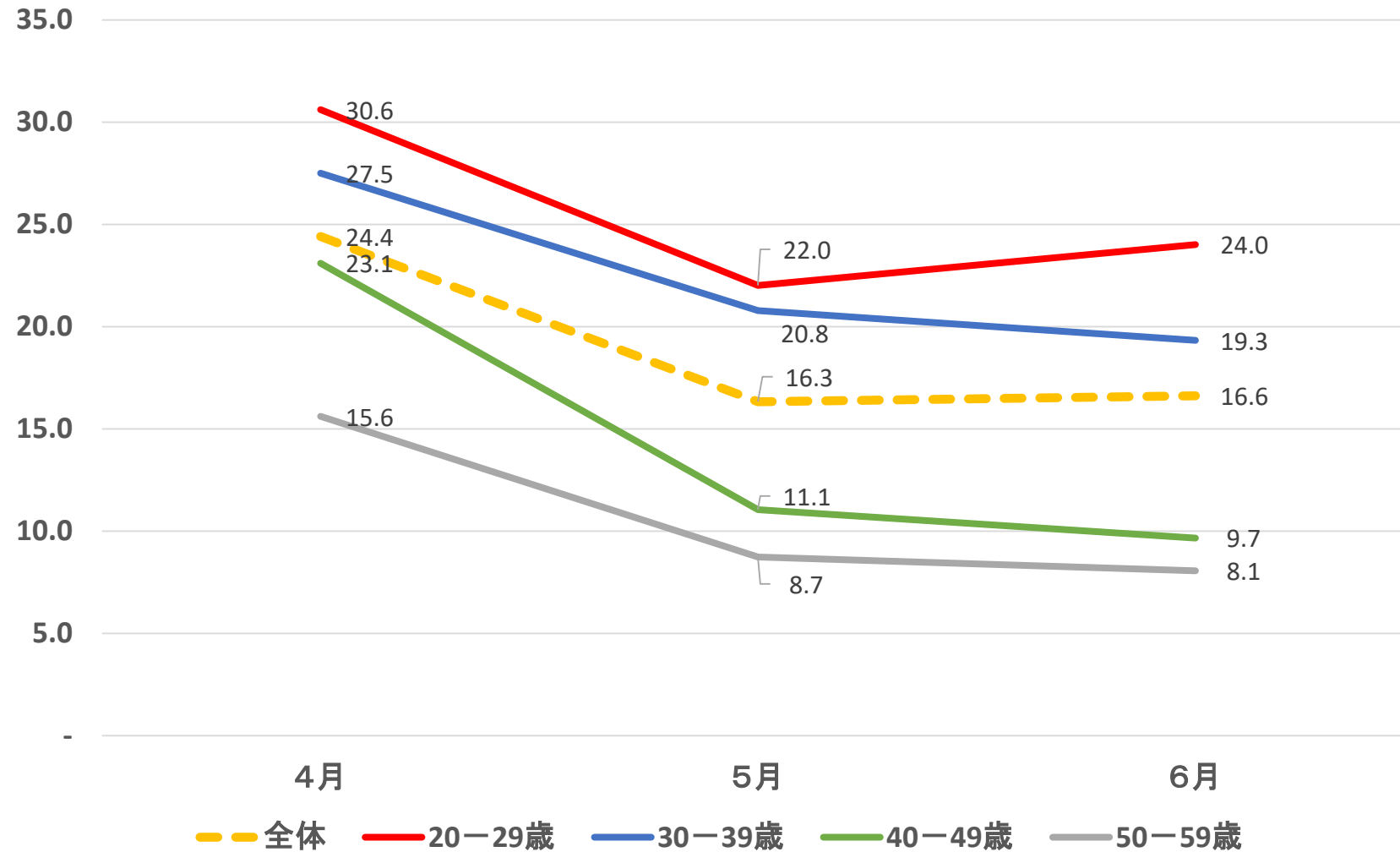


(内訳表) 「はい」と答えた人の割合：年代別

10歳未満	0.0%
10代	13.9%
20代	24.0%
30代	19.3%
40代	9.7%
50代	8.1%
60代	0.0%
70代	0.0%

- ◆ 発症日（無症状者は検査日）の直前14日間で「飲酒を伴う懇親会等」「大人数や長時間に及ぶ飲食」を行っていた人が16.6%存在
- ◆ 特に20代（24.0%）、30代（19.3%）の割合が高い

# 年代別行動状況（「飲酒を伴う懇親会等」もしくは「大人数や長時間に及ぶ飲食」）



◆ 20~30代の若年層で「飲酒を伴う懇親会等」「大人数や長時間に及ぶ飲食」を行った人の割合は依然として高い

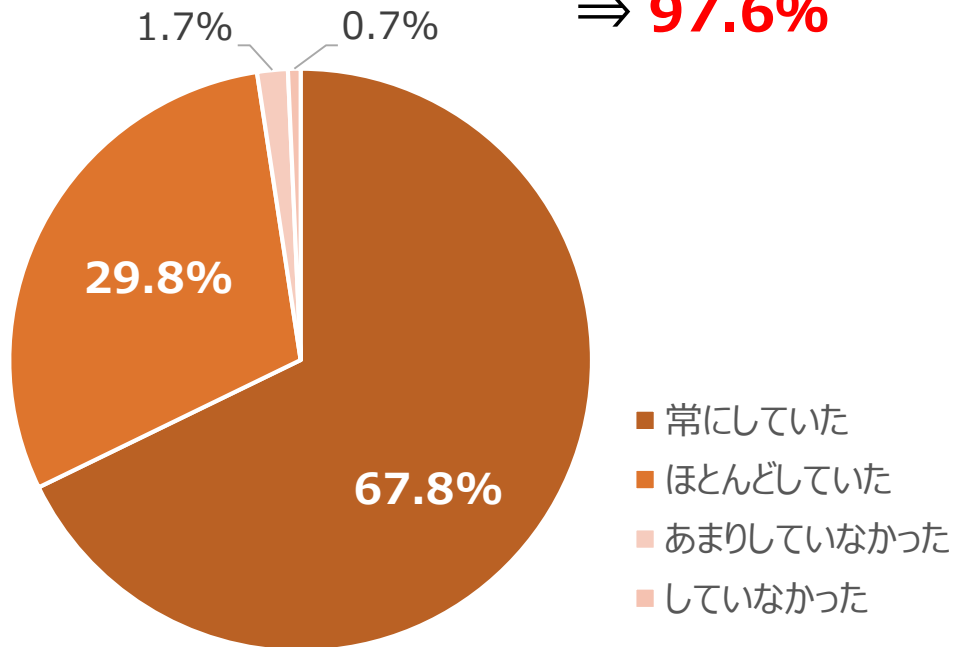
# 感染対策の実施状況と行動状況（マスク着用）

感染したことがわかる前14日間について、「マスク着用」していたか。

(n=1,062)

**「常にしていた」「ほとんどしていた」**

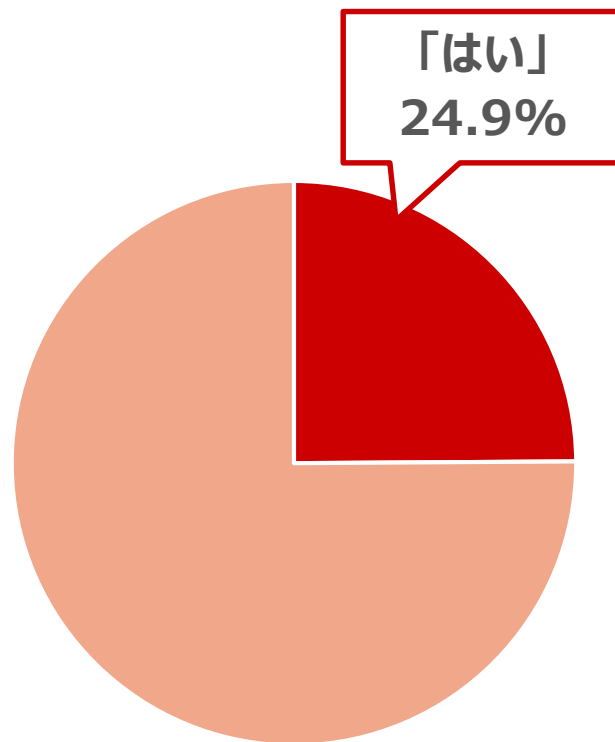
⇒ **97.6%**



発症日（無症状の方は検査日）の直前の14日間で、「同居者以外とのマスク着用なしでの会話」を行ったか。

（はい／いいえ）

(n = 1,065)

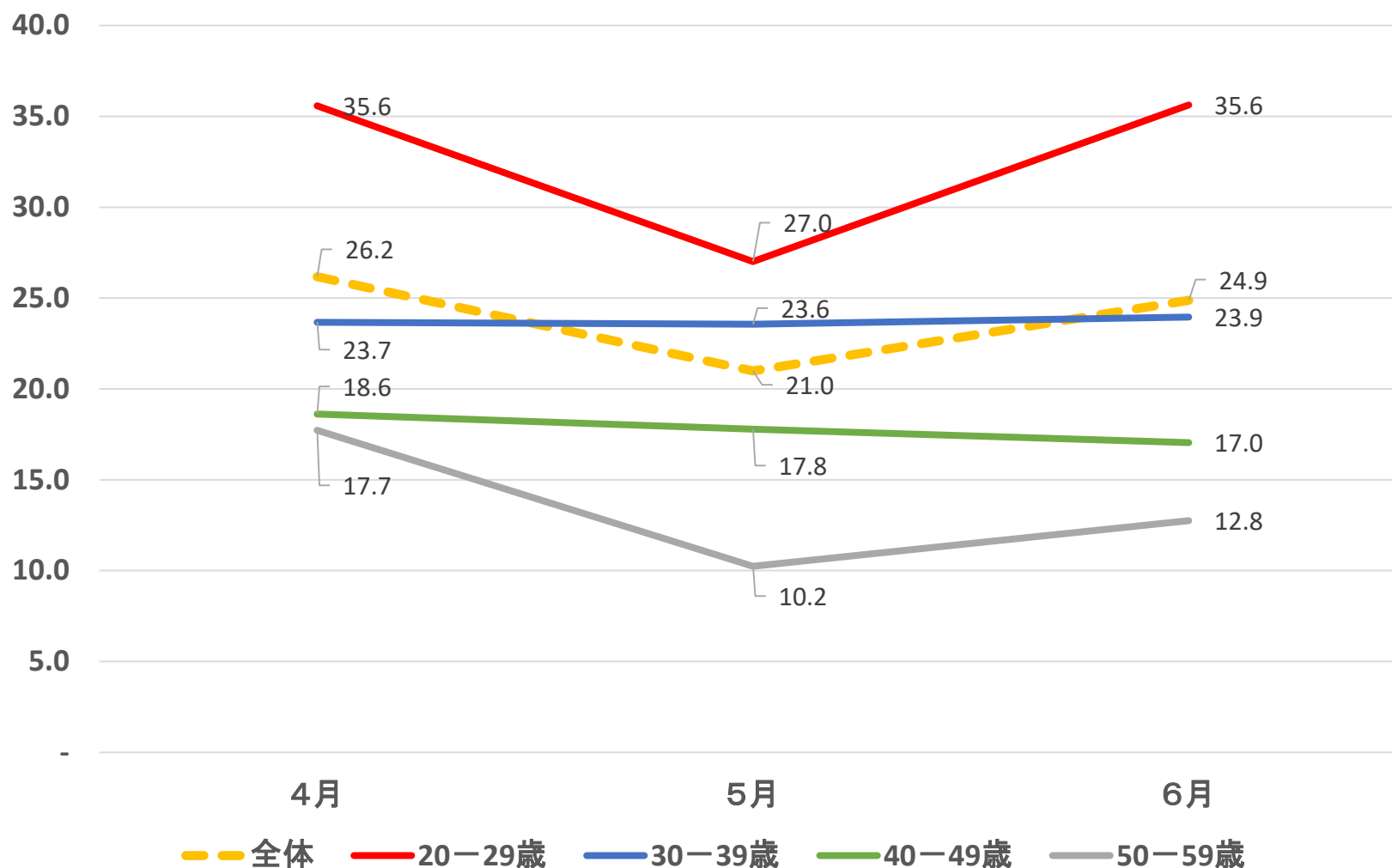


（内訳表）「はい」と答えた人の割合：年代別

10歳未満	11.1%
10代	24.1%
20代	35.6%
30代	23.9%
40代	17.0%
50代	12.8%
60代	11.5%
70代	-

- ◆ 「マスク着用」していた人が大多数を占める一方、4人に1人は「同居者以外とのマスク着用なしでの会話」を行ったと回答
- ◆ 特に若年層（10~30代）は、「同居者以外とのマスク着用なしでの会話」を行った人の割合が高い

# 年代別感染対策の実施状況と行動状況（同居者以外とのマスク着用なしでの会話）



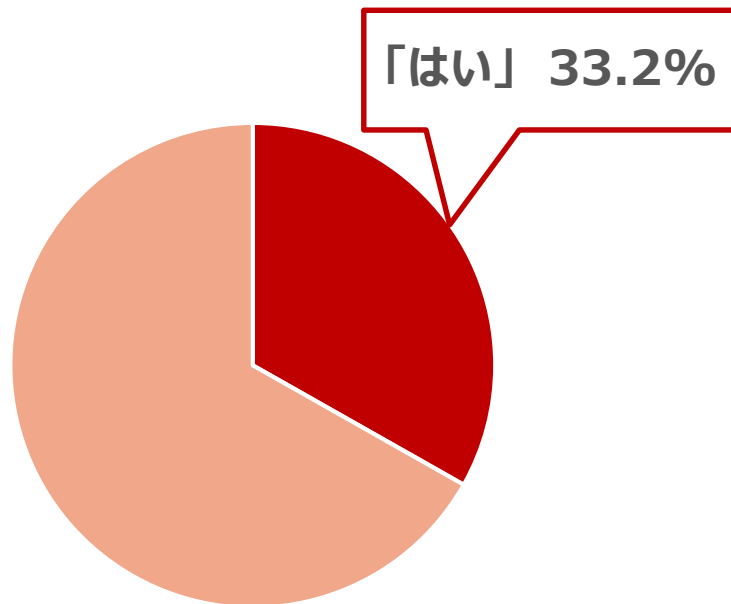
- ◆ 「同居者以外とのマスク着用なしでの会話」を行った人の割合は、5月には下がったものの6月には上昇
- ◆ 特に20代で「同居者以外とのマスク着用なしでの会話」を行った人の割合が35.6%と高い

# 行動状況（「飲酒を伴う懇親会等」「大人数や長時間に及ぶ飲食」と「同居者以外とのマスク着用なしでの会話」）

発症日（無症状の方は検査日）の直前14日間で、  
「飲酒を伴う懇親会等」「大人数や長時間に及ぶ飲食」「同居者以外とのマスク着用なしでの会話」のいずれかを行ったか。

（はい／いいえ）

(n=1,065)



（内訳表）性別×年代別

性別	年代	割合
男性	10歳未満	8.3%
	10代	29.4%
	20代	45.0%
	30代	33.6%
	40代	23.5%
	50代	16.9%
	60代	0.0%
女性	10歳未満	16.7%
	10代	31.1%
	20代	48.5%
	30代	33.0%
	40代	24.7%
	50代	17.9%
	60代	18.8%
	70代	0.0%

- ◆ 3人に1人が発症日（無症状者は検査日）の直前14日間で「飲酒を伴う懇親会等」「大人数や長時間に及ぶ飲食」「同居者以外とのマスク着用なしでの会話」のいずれかを行っている
- ◆ 特に20代は、男性（45.0%）も女性（48.5%）も半数近くがいずれかを行っている

# 自覚症状

感染したことがわかる14日前から現在までにおいて、自覚のあった症状について教えてください。  
(複数回答可)

2～4月回答分 (n=2,277)

	自覚症状	回答者数	割合
1	発熱	1,483名	65.1%
2	頭痛	1,306名	57.4%
3	倦怠感 (体のだるさ)	1,298名	57.0%
4	咳嗽 (せき)	1,002名	44.0%
5	咽頭痛 (のどの痛み)	822名	36.1%
6	鼻汁	818名	35.9%
7	関節痛	701名	30.8%
8	嗅覚障害 (臭いの感じにくさ)	696名	30.6%
9	喀痰 (たん)	642名	28.2%
10	味覚障害 (味のわかりにくさ)	524名	23.0%

5～6月回答分 (n=3,171)

	自覚症状	回答者数	割合
1	発熱	2,135名	67.3%
2	倦怠感 (体のだるさ)	1,823名	57.5%
3	頭痛	1,805名	56.9%
4	咳嗽 (せき)	1,381名	43.6%
5	咽頭痛 (のどの痛み)	1,179名	37.2%
6	関節痛	989名	31.2%
7	喀痰 (たん)	835名	26.3%
8	鼻汁	774名	24.4%
9	筋肉痛	687名	21.7%
10	嗅覚障害 (臭いの感じにくさ)	676名	21.3%

- ◆ 自覚症状は前回調査 (2～4月) からの変動はほとんどなく、宿泊療養者・自宅療養者の半数以上の方が、発熱、頭痛、倦怠感 (体のだるさ) を訴えている。