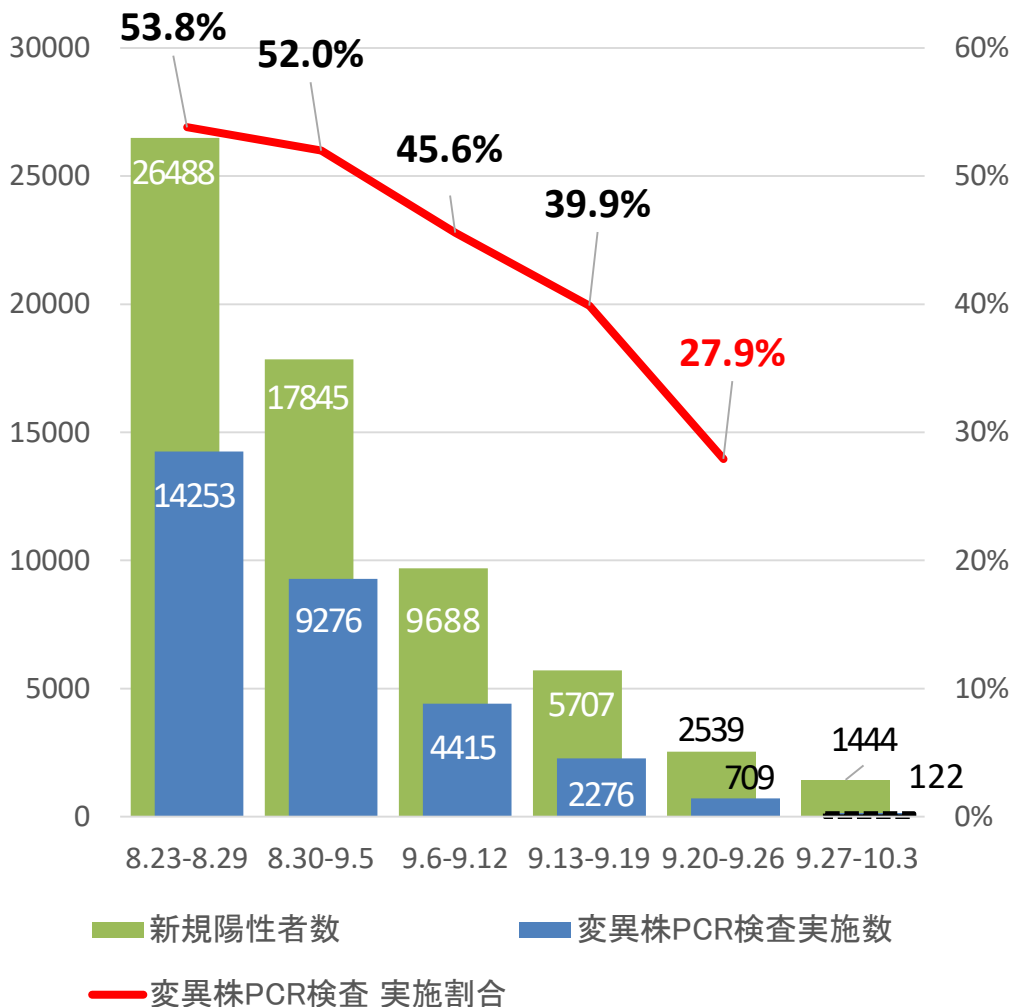


都内のL4 5 2 R変異株スクリーニング実施状況 (直近6週)

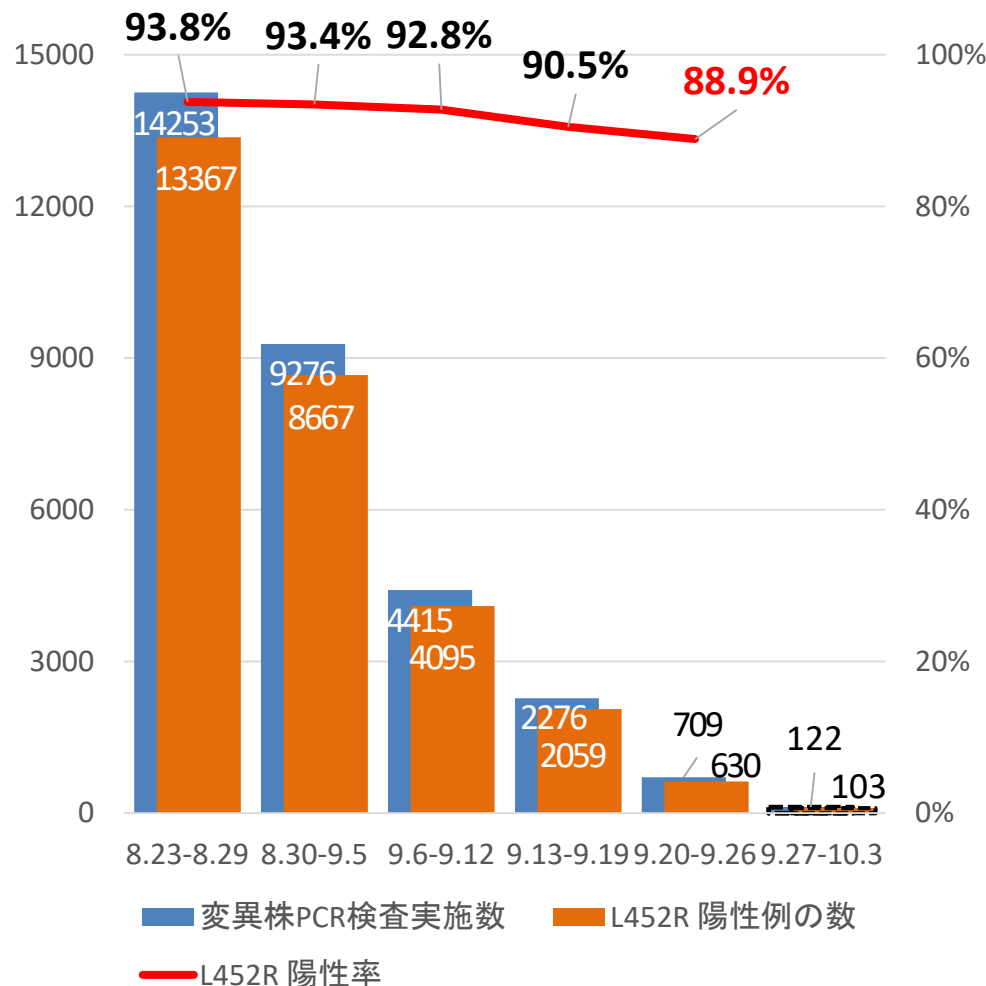
検査実施率の推移

(単位:例)



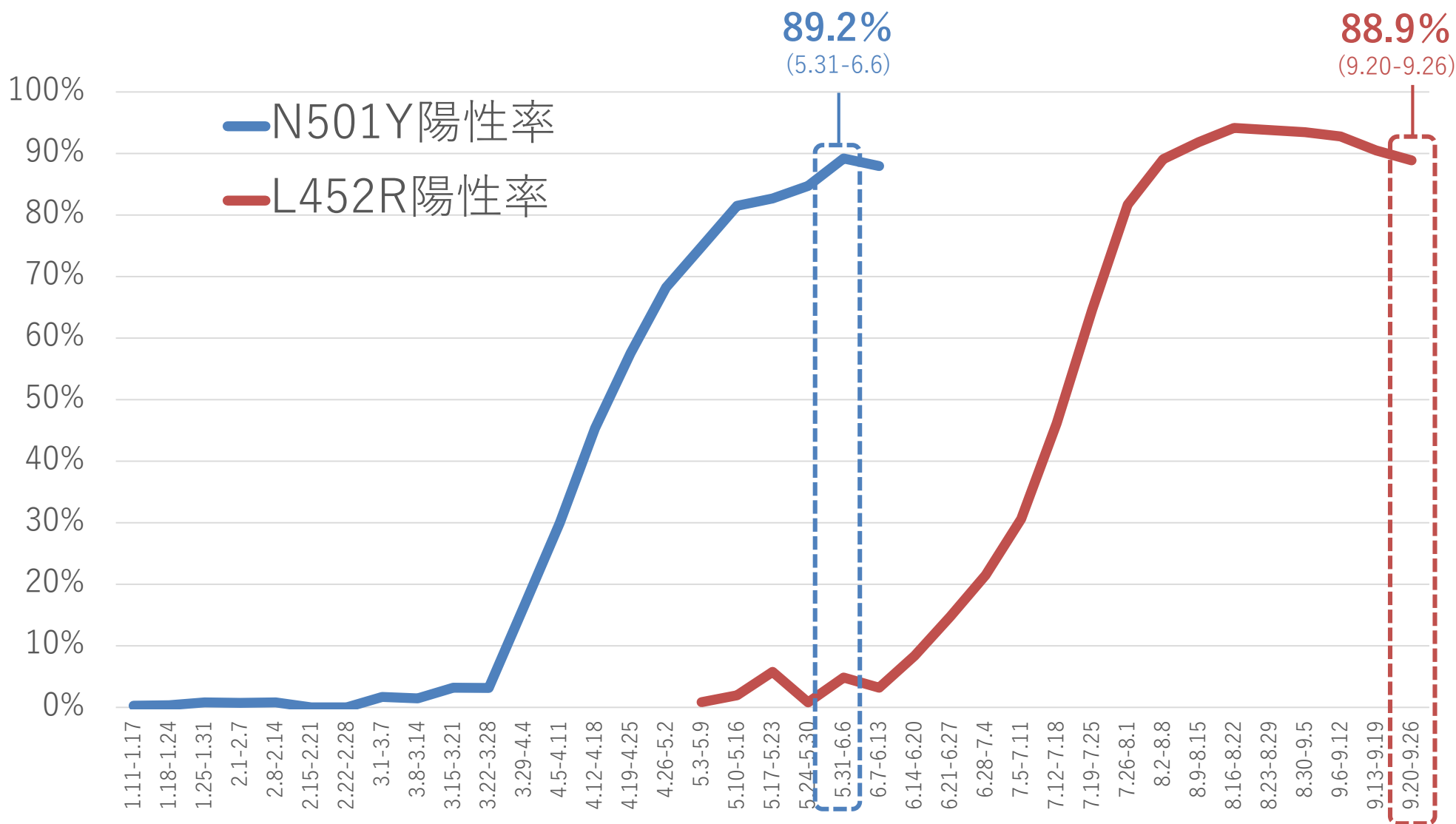
陽性率の推移

(単位:例)



- ※ L452R変異株スクリーニング検査を、健安研では4月30日から、民間検査機関等は5月下旬から順次開始している
- ※ 変異株PCR検査実施数及び陽性例の数は、健安研、地方衛生研究所(健安研以外)及び民間検査機関等の合計
- ※ 変異株PCR検査実施数については、追加の報告により、更新する可能性がある。(グラフ内の点線は速報値のため今後更新)

L452R変異株とN501Y変異株の陽性率の推移



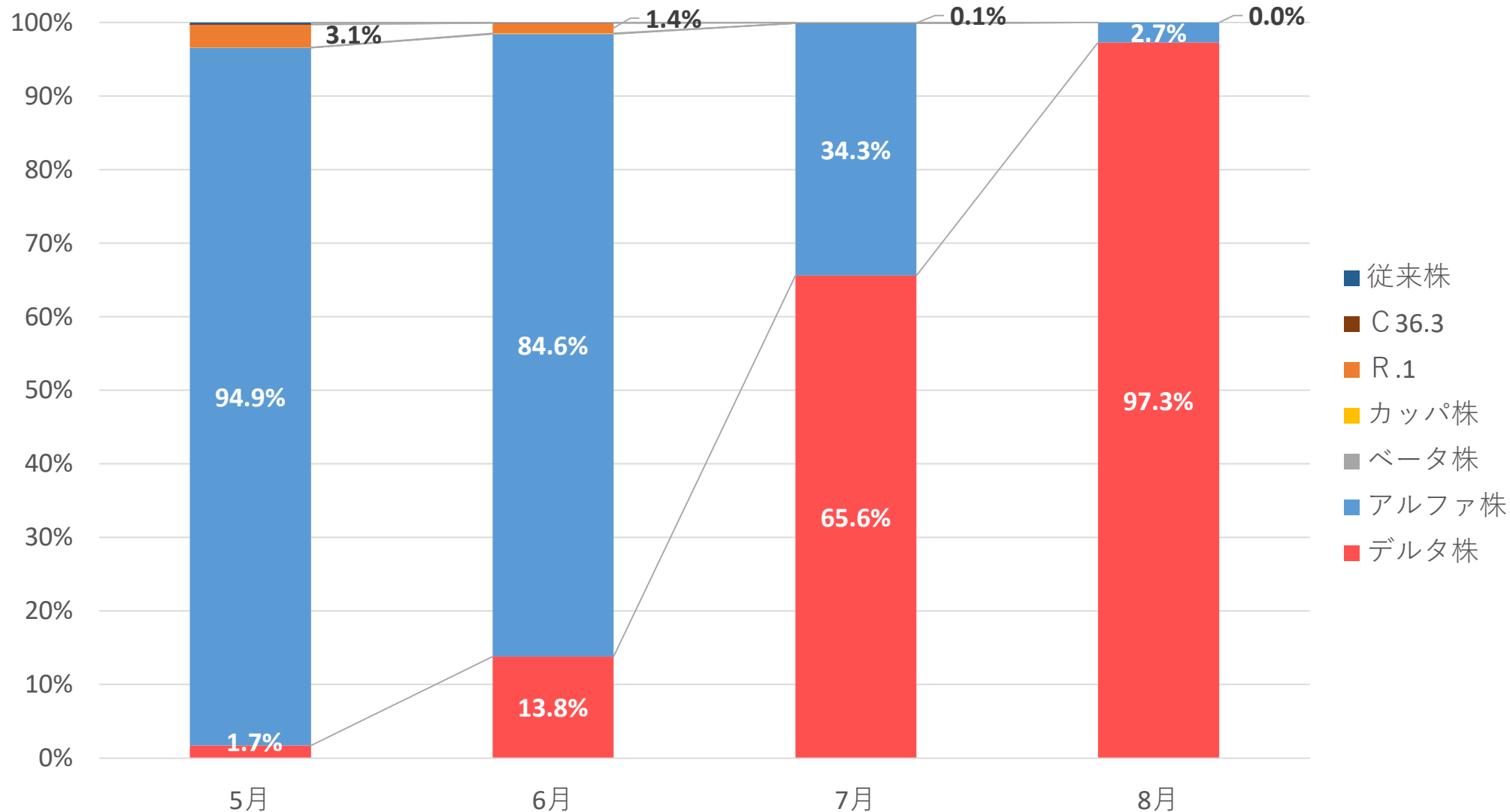
※ N501Yの起算点は、健安研におけるスクリーニング検査で初めて陽性が確認された1.11-1.17の週とする。

※ L452Rの起算点は、健安研におけるスクリーニング検査開始(4/30～)後、初めて陽性が確認された5.3-5.9の週とする。

なお、L452Rのスクリーニング検査は、健安研において4/30から開始した。4/29以前については、4/1から4/29に受け付けた検体のうち、検査可能な検体から抽出し、改めてスクリーニング検査を実施している。(4/29以前は5例の陽性例が検出されている。)

ゲノム解析結果の推移

(令和3年10月7日 12時時点)



※ 東京都健康安全研究センター及び国立感染症研究所における都内検体の、5月以降のゲノム解析の実績

※ 追加の報告により、更新する可能性あり

ゲノム解析結果について（内訳）

（令和3年10月7日 12時時点）

名称	主な変異	5月	6月	7月	8月
アルファ株	N 5 0 1 Y	2,052	2,133	2,701	207
デルタ株	L 4 5 2 R	37	348	5,167	7,433
ベータ株	N 5 0 1 Y E 4 8 4 K	0	1	0	0
カッパ株	L 4 5 2 R E 4 8 4 Q	1	1	0	0
R.1	E 4 8 4 K	67	36	6	0
C36.3	L 4 5 2 R	1	0	0	0
従来株		5	1	1	0
計		2,163	2,520	7,875	7,640

※ 東京都健康安全研究センター及び国立感染症研究所における都内検体の、5月以降のゲノム解析の実績

※ 追加の報告により、更新する可能性あり

【参考】都内のL452R変異株スクリーニング実施状況一覧

(令和3年10月7日 12時時点)

	合計数	4.29まで	4.30-5.2	5.3-5.9	5.10-5.16	5.17-5.23	5.24-5.30	5.31-6.6	6.7-6.13	6.14-6.20	6.21-6.27	6.28-7.4	7.5-7.11	7.12-7.18	7.19-7.25	7.26-8.1	8.2-8.8	8.9-8.15	8.16-8.22	8.23-8.29	8.30-9.5	9.6-9.12	9.13-9.19	9.20-9.26	9.27-10.3
新規陽性者数(報告日別)	-	-	2,627	5,589	5,645	4,546	3,910	2,985	2,689	2,716	3,342	4,074	5,137	7,478	10,175	21,735	28,259	29,847	33,130	26,488	17,845	9,688	5,707	2,539	1,444
変異株PCR検査実施数	112,167	-	76	121	103	139	372	309	1,002	1,516	1,770	2,336	3,050	4,220	5,689	12,249	15,096	16,411	16,657	14,253	9,276	4,415	2,276	709	122
健安研	1,901	-	76	121	103	89	65	38	37	63	86	69	81	86	96	141	127	174	123	116	87	89	24	9	1
地方衛生研究所(健安研以外)	235	-	-	-	-	-	-	-	-	15	1	7	7	23	9	16	29	36	55	19	18	0	0	0	0
民間検査機関等	110,031	-	-	-	-	50	307	271	965	1,438	1,683	2,260	2,962	4,111	5,584	12,092	14,940	16,201	16,479	14,118	9,171	4,326	2,252	700	121
変異株PCR検査 実施割合	-	-	2.9%	2.2%	1.8%	3.1%	9.5%	10.4%	37.3%	55.8%	53.0%	57.3%	59.4%	56.4%	55.9%	56.4%	53.4%	55.0%	50.3%	53.8%	52.0%	45.6%	39.9%	27.9%	-
L452R変異株 陽性数	90,632	5	0	1	2	8	3	15	32	127	261	502	934	1,948	3,675	10,004	13,442	15,069	15,683	13,367	8,667	4,095	2,059	630	103
健安研	866	5	0	1	2	6	1	12	9	11	10	21	22	29	51	90	92	147	106	96	62	72	15	6	0
地方衛生研究所(健安研以外)	168	-	-	-	-	-	-	0	3	1	1	5	3	8	13	20	32	51	15	16	0	0	0	0	0
民間検査機関等	89,598	-	-	-	-	2	2	3	23	113	250	480	907	1,916	3,616	9,901	13,330	14,890	15,526	13,256	8,589	4,023	2,044	624	103
L452R変異株PCR検査 陽性率	-	-	0.0%	0.8%	1.9%	5.8%	0.8%	4.9%	3.2%	8.4%	14.7%	21.5%	30.6%	46.2%	64.6%	81.7%	89.0%	91.8%	94.2%	93.8%	93.4%	92.8%	90.5%	88.9%	-

- ※ 民間検査機関等の実施数については、追加の報告により、更新する可能性がある
- ※ 都内におけるL452R変異株確認例は、この「90,632例」の他に、L452R変異株スクリーニングを経ていない、国立感染症研究所のゲノム解析による確定例「33例」を加え、「90,665例」となる
- ※ L452Rスクリーニング検査については、健安研において4月30日から開始。4月29日以前については、健安研で4月1日から4月29日に受け付けた検体のうち、検査可能な検体から抽出し、改めてスクリーニング検査を実施
- ※ 民間検査機関等には、大学や医療機関も含む
- ※ 地方衛生研究所(健安研以外)とは、東京都健康安全研究センター以外の都内の地方衛生研究所

【参考】 健安研における都内変異株の発生割合（推移） 一覧

（令和3年10月7日 12時時点）

＜東京都健康安全研究センターにおけるスクリーニング結果＞

		リアルタイムPCRによる変異株スクリーニング																																		
		合計数	2.15-2.21	2.22-2.28	3.1-3.7	3.8-3.14	3.15-3.21	3.22-3.28	3.29-4.4	4.5-4.11	4.12-4.18	4.19-4.25	4.26-5.2	5.3-5.9	5.10-5.16	5.17-5.23	5.24-5.30	5.31-6.6	6.7-6.13	6.14-6.20	6.21-6.27	6.28-7.4	7.5-7.11	7.12-7.18	7.19-7.25	7.26-8.1	8.2-8.8	8.9-8.15	8.16-8.22	8.23-8.29	8.30-9.5	9.6-9.12	9.13-9.19	9.20-9.26	9.27-10.3	
実施数		3,156	69	65	48	67	87	110	158	196	177	136	218	121	103	89	65	38	37	63	86	69	81	86	96	141	127	174	123	116	87	89	24	9	1	
N501Y	陽性数	1,058	0	0	3	2	5	9	51	74	58	81	148	74	68	62	46	19	22	45	67	43	48	44	32	37	14	3	0	2	0	1	0	0	0	
	構成比	33.5%	0.0%	0.0%	6.3%	3.0%	5.7%	8.2%	32.3%	37.8%	32.8%	59.6%	67.9%	61.2%	66.0%	69.7%	70.8%	50.0%	59.5%	71.4%	77.9%	62.3%	59.3%	51.2%	33.3%	26.2%	11.0%	1.7%	0.0%	1.7%	0.0%	1.1%	0.0%	0.0%	0.0%	
E484K (単独変異)	陽性数	598	29	22	20	37	45	66	66	87	100	38	36	28	18	5	1	0	0	0	0	0	0	0	0	0	0	0	0	0	0	0	0	0	0	0
	構成比	18.9%	42.0%	33.8%	41.7%	55.2%	51.7%	60.0%	41.8%	44.4%	56.5%	27.9%	16.5%	23.1%	17.5%	5.6%	1.5%	0.0%	0.0%	0.0%	0.0%	0.0%	0.0%	0.0%	0.0%	0.0%	0.0%	0.0%	0.0%	0.0%	0.0%	0.0%	0.0%	0.0%	0.0%	
L452R (B.1.617系統)	陽性数	866	—	—	—	—	—	—	0	4	0	0	1	1	2	6	1	12	9	11	10	21	22	29	51	90	92	147	106	96	62	72	15	6	0	
	構成比	27.4%	—	—	—	—	—	—	0.0%	2.0%	0.0%	0.0%	0.5%	0.8%	1.9%	6.7%	1.5%	31.6%	24.3%	17.5%	11.6%	30.4%	27.2%	33.7%	53.1%	63.8%	72.4%	84.5%	86.2%	82.8%	71.3%	80.9%	62.5%	66.7%	0.0%	
その他	陽性数	634	40	43	25	28	37	35	41	31	19	17	33	18	15	16	17	7	6	7	9	5	11	13	13	14	21	24	17	18	25	16	9	3	1	
	構成比	20.1%	58.0%	66.2%	52.1%	41.8%	42.5%	31.8%	25.9%	15.8%	10.7%	12.5%	15.1%	14.9%	14.6%	18.0%	26.2%	18.4%	16.2%	11.1%	10.5%	7.2%	13.6%	15.1%	13.5%	9.9%	16.5%	13.8%	13.8%	15.5%	28.7%	18.0%	37.5%	33.3%	100.0%	

※ 東京都健康安全研究センターにおけるスクリーニング結果をもとに推計

※ L452Rについては、4月30日から開始。4月29日以前については、都健安研で4月1日から4月29日に受け付けた検体のうち、検査可能な検体から抽出し、改めてスクリーニング検査を実施

※ 「その他」には、従来株やウイルス量が少ない等の理由により解析ができなかった検体が含まれる。

都内の死亡者数（ワクチン接種歴別）【10月6日 時点更新】

	ワクチン接種歴（不明除く）							接種不明	合計
	未接種		接種1回		接種2回		小計		
全年代	420人	78.7%	46人	8.6%	68人	12.7%	534人	99人	633人
基礎疾患有	321	—	41	—	60	—	422	66	488
基礎疾患無・不明	99	—	5	—	8	—	112	33	145
60歳未満	128人	90.1%	13人	9.2%	1人	0.7%	142人	29人	171人
基礎疾患有	84	—	10	—	1	—	95	14	109
基礎疾患無・不明	44	—	3	—	—	—	47	15	62
60歳以上	292人	74.5%	33人	8.4%	67人	17.1%	392人	70人	462人
基礎疾患有	237	—	31	—	59	—	327	52	379
基礎疾患無・不明	55	—	2	—	8	—	65	18	83

8/1～9/30に亡くなった方で、ワクチン接種が判明している534人のうち、

○ 未接種の死亡者数は、420人（約8割）

○ ワクチン接種2回済の死亡者数は68人、内訳は、60歳未満では1人（基礎疾患有）、60歳以上は67人（基礎疾患を有する方が59人）