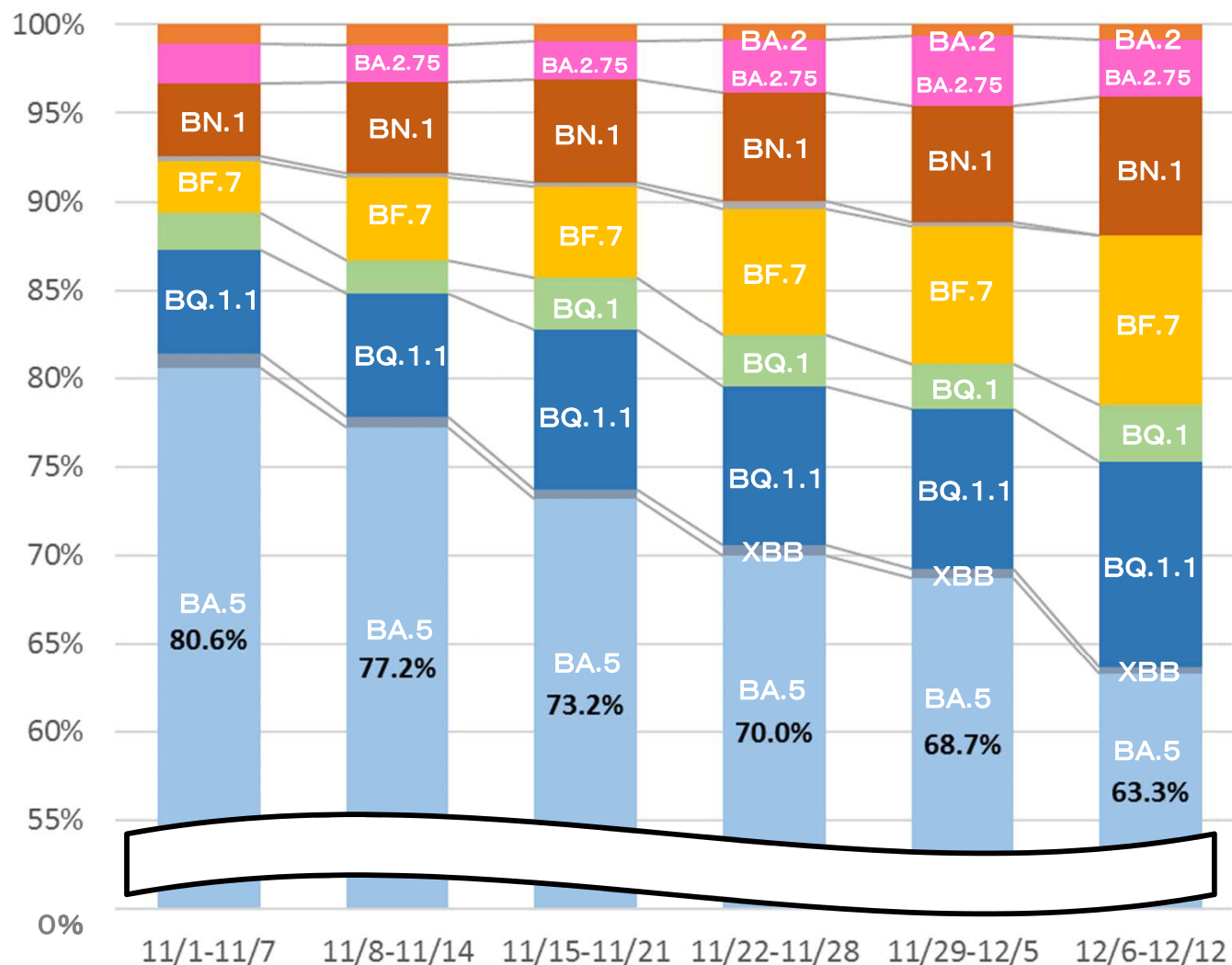


# ゲノム解析結果の推移 (週別)

(令和4年12月28日12時時点)



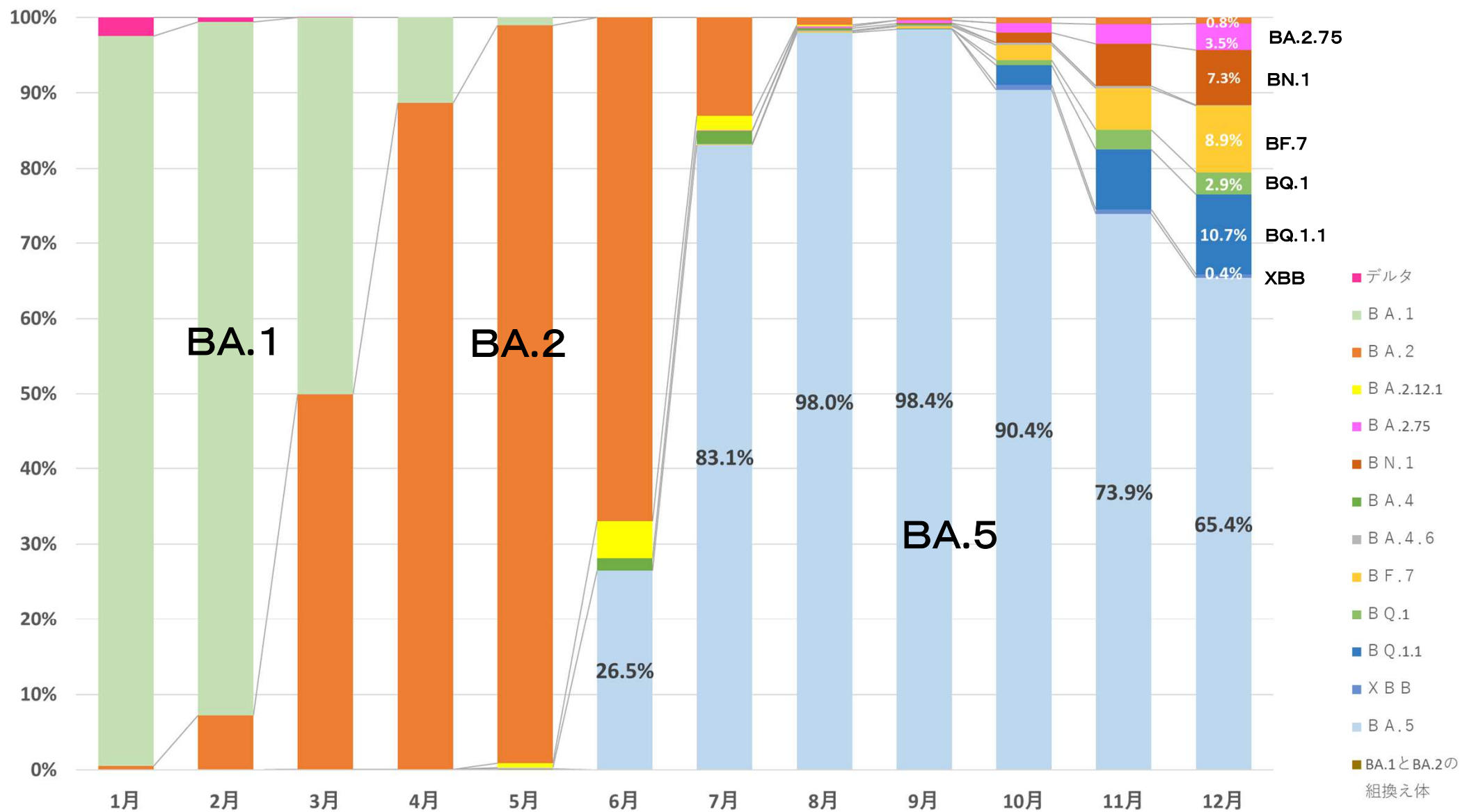
	11/29-12/5	12/6-12/12	増減	11.29-12.5 (実数)	12.6-12.12 (実数)
BA.5	68.7%	63.3%	↓	4,166	3,697
BQ.1.1 (BA.5の亜系統)	9.0%	11.7%	↑	547	681
BF.7 (BA.5の亜系統)	7.8%	9.6%	↑	476	560
BN.1 (BA.2.75の亜系統)	6.6%	7.8%	↑	398	457
BQ.1 (BA.5の亜系統)	2.5%	3.2%	↗	154	187
BA.2.75	4.0%	3.2%	↘	242	186
BA.2	0.6%	0.9%	→	37	51
XBB (組換え体)	0.5%	0.4%	→	33	21
BA.4.6	0.2%	0.0%	→	12	1

※1.0%pt以上の増減   
 ※0.5%pt以上の増減

- ※ 都内検体の、過去6週に報告を受けた、ゲノム解析の実績(速報)
- ※ 追加の報告により、更新する可能性あり
- ※ BA.2とBA.2.12.1とBA.2.75とBN.1は別々に計上。BA.4とBA.4.6は別々に計上。BA.5とBF.7とBQ.1とBQ.1.1は別々に計上。
- ※ 全数届出の見直しに伴い、9/27以降の報告分については、都内医療機関等の検体に対する解析結果の積み上げとする。

# ゲノム解析結果の推移（月別）

（令和4年12月28日12時時点）



※ 都内検体の、過去1年間に報告を受けた、ゲノム解析の実績

※ 追加の報告により、更新する可能性あり

※ BA.2とBA.2.12.1とBA.2.75とBN.1は別々に計上。BA.4とBA.4.6は別々に計上。BA.5とBF.7とBQ.1とBQ.1.1は別々に計上。

※ 全数届出の見直しに伴い、9/27以降の報告分については、都内医療機関等の検体に対する解析結果の積み上げとする。

# ゲノム解析結果について（月別内訳）

（令和4年12月28日12時時点）

名称	令和4年1月	2月	3月	4月	5月	6月	7月	8月	9月	10月	11月	12月	
デルタ株	260	21	1	0	0	0	0	0	0	0	0	0	
オミクロン株（BA.1）	10,115	3,158	2,136	565	53	1	1	0	0	0	0	0	
BA.2系統	オミクロン株（BA.2）	54	248	2,127	4,427	4,911	2,893	4,558	214	68	78	199	82
	オミクロン株（BA.2.12.1）	0	0	0	1	29	213	693	49	7	0	0	0
BA.2.75系統	オミクロン株（BA.2.75）	0	0	0	0	0	24	45	70	140	(+19) 549	(+195) 354	
	オミクロン株（BN.1）	0	0	0	0	0	0	0	11	141	(+30) 1,188	(+486) 736	
BA.4系統	オミクロン株（BA.4）	0	0	0	0	70	601	75	40	2	0	0	
	オミクロン株（BA.4.6）	0	0	0	0	0	23	32	37	36	65	7	
BA.5系統	オミクロン株（BA.5）	0	0	0	0	8	1,144	29,135	21,587	19,044	9,787	15,801	6,605
	オミクロン株（BF.7）	0	0	0	0	0	10	30	56	217	1,186	898	
	オミクロン株（BQ.1）	0	0	0	0	0	0	0	5	72	548	291	
	オミクロン株（BQ.1.1）	0	0	0	0	0	0	0	5	278	(+26) 1,719	(+712) 1,079	
BA.1とBA.2の組換え体	0	0	2	4	8	0	0	0	0	0	0	0	
BA.2とBA.2.75の組換え体（XBB）	0	0	0	0	0	0	0	0	1	78	(+2) 125	(+23) 45	
計	10,429	3,427	4,266	4,997	5,009	4,321	35,045	22,032	19,344	10,829	21,380	10,097	

新規陽性者数（報告日別）	194,563	416,171	256,738	188,021	101,664	58,556	567,728	757,621	244,023	100,143	257,031	—
実施割合	5.4%	0.8%	1.7%	2.7%	4.9%	7.4%	6.2%	2.9%	7.9%	10.8%	8.3%	—

※ 都内検体の、過去1年間に報告を受けた、ゲノム解析の実績

※ その他は国立感染症研究所や民間検査機関

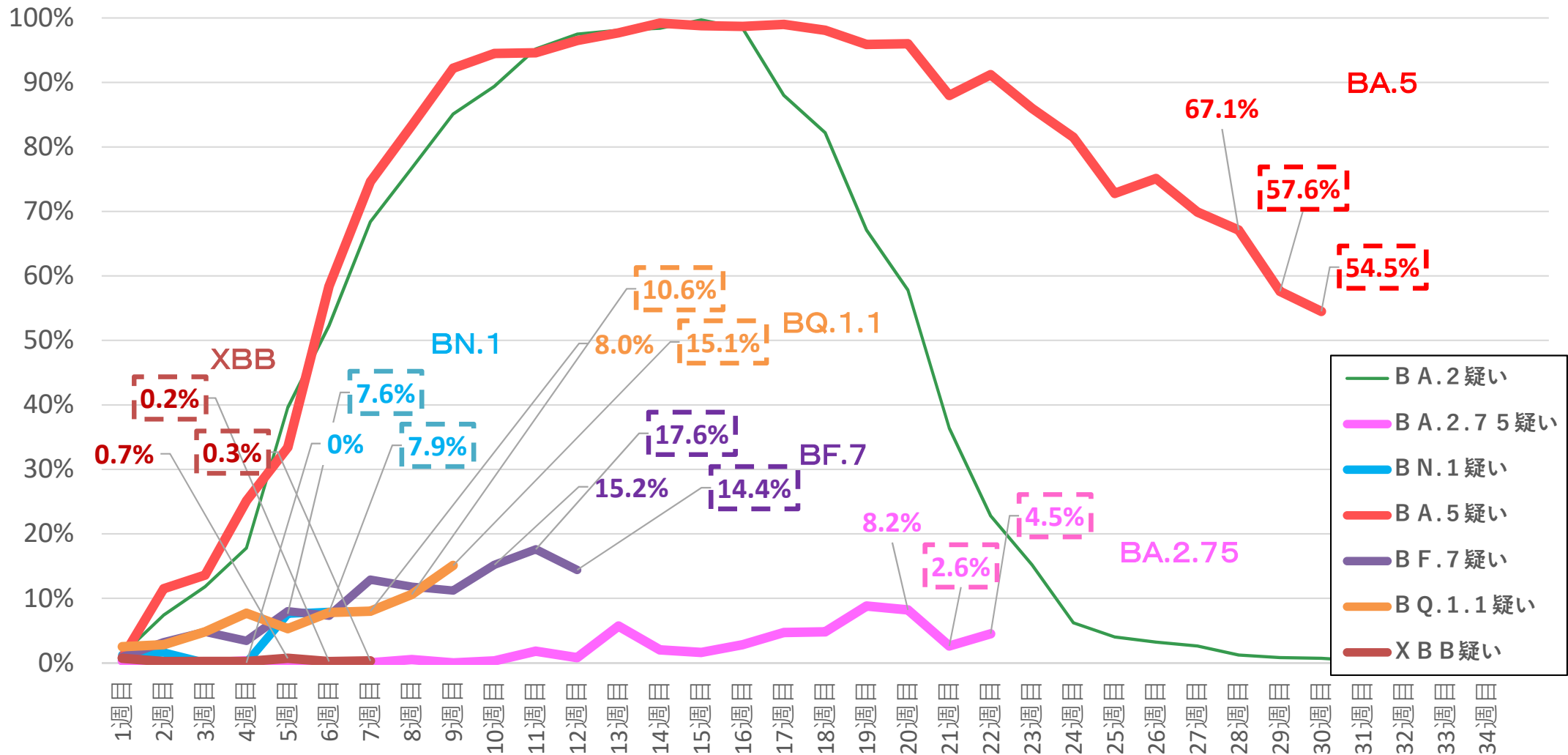
※ 追加の報告により、更新する可能性あり

※ BA.2とBA.2.12.1とBA.2.75とBN.1は別々に計上。BA.4とBA.4.6は別々に計上。BA.5とBF.7とBQ.1とBQ.1.1は別々に計上。

※ 全数届出の見直しに伴い、9/27以降の報告分については、都内医療機関等の検体に対する解析結果の積み上げとする。

# 健安研における変異株P C R検査によるオミクロン株亜系統の割合（推移）

（令和4年12月28日12時時点）



- ※ BA.2系統疑いの起算点は、健安研におけるスクリーニング検査で初めて確認された2022.2.8-2.14の週とする。
- ※ BA.2.75系統疑いの起算点は、健安研におけるスクリーニング検査で初めて確認された2022.7.19-7.25の週とする。（17週目以降は、BN.1疑いと別計上）
- ※ BA.5系統疑いの起算点は、健安研におけるスクリーニング検査で初めて確認された2022.5.24-5.30の週とする。（19週目以降はBF.7疑いと、22週目以降はBQ.1.1疑いと別計上）
- ※ BF.7系統疑いの起算点は、健安研におけるスクリーニング検査で初めて確認された2022.9.27-10.3の週とする。
- ※ BQ.1.1系統疑いの起算点は、健安研におけるスクリーニング検査で初めて確認された2022.10.18-10.24の週とする。
- ※ XBB系統疑いとBN.1系統疑いについては、健安研におけるスクリーニング検査で初めて確認された2022.11.8-11.14の週とする。
- ※ 割合は判定不能を除いて算出
- ※ 行政検査による検体を対象とする。

# 健安研におけるオミクロン株亜系統に対応した変異株PCR検査実施状況

(令和4年12月28日12時時点)

	合計数	5.30 まで	5.31- 6.6	6.7- 6.13	6.14- 6.20	6.21- 6.27	6.28- 7.4	7.5- 7.11	7.12- 7.18	7.19- 7.25	7.26- 8.1	8.2- 8.8	8.9- 8.15	8.16- 8.22	8.23- 8.29	8.30- 9.5	9.6- 9.12	9.13- 9.19	9.20- 9.26	9.27- 10.3	10.4- 10.10	10.11- 10.17	10.18- 10.24	10.25- 10.31	11.1- 11.7	11.8- 11.14	11.15- 11.21	11.22- 11.28	11.29- 12.5	12.6- 12.12	12.13- 12.19	
変異株PCR検査実施数	22762	10649	205	172	220	322	398	407	678	455	459	574	411	404	493	629	602	440	449	294	174	274	266	294	293	501	550	528	604	670	347	
オミクロン株疑い	20055	10255	200	169	219	308	382	355	658	372	326	409	311	259	378	424	389	314	316	219	125	209	204	250	248	426	434	489	547	568	292	
BA.1疑い	3371	3371	0	0	0	0	0	0	0	0	0	0	0	0	0	0	0	0	0	0	0	0	0	0	0	0	0	0	0	0	0	0
BA.2系 BA.2疑い	7967	6879	176	139	147	178	139	81	100	23	13	13	8	3	3	3	1	2	3	1	0	1	1	0	7	0	2	8	4	22	10	
BA.2.12.1疑い	54	3	1	7	14	14	7	5	1	0	0	2	0	0	0	0	0	0	0	0	0	0	0	0	0	0	0	0	0	0	0	0
BA.2.75疑い	194								0	1	0	0	1	0	0	0	2	0	1	4	1	12	4	4	7	20	21	43	45	15	13	
BN.1疑い	78																									5	7	0	0	43	23	
BA.4系 BA.4疑い	83		0	0	3	13	13	4	9	5	5	7	2	3	0	2	2	1	2	2	0	2	1	4	2	0	1	0	0	0	0	
BA.4.6疑い	4																			0	0	0	0	0	0	0	2	2	0	0	0	
BA.5系 BA.5疑い	7580	2	23	23	55	103	223	265	548	343	308	387	300	253	375	419	384	311	310	210	120	184	186	215	202	310	326	342	367	327	159	
BF.7疑い	447																			2	4	10	7	20	18	55	51	55	83	100	42	
BQ.1.1疑い	266																						5	7	12	33	23	38	44	60	44	
XBB疑い	11																						0	0	0	3	1	1	4	1	1	
判定不能	2706	393	5	3	1	14	16	52	20	83	133	165	100	145	115	205	213	126	133	75	49	65	62	44	45	75	116	39	57	102	55	

構成割合 (判定不能除く)

	BA.2系 BA.2疑い	BA.2.12.1疑い	BA.2.75疑い	BN.1疑い	BA.4系 BA.4疑い	BA.4.6疑い	BA.5系 BA.5疑い	BF.7疑い	BQ.1.1疑い	XBB疑い	判定不能
BA.2系 BA.2疑い	—	0.5%	—	—	—	—	—	—	—	—	—
BA.2.12.1疑い	—	—	—	—	—	—	—	—	—	—	—
BA.2.75疑い	—	—	—	—	—	—	—	—	—	—	—
BN.1疑い	—	—	—	—	—	—	—	—	—	—	—
BA.4系 BA.4疑い	—	—	—	—	—	—	—	—	—	—	—
BA.4.6疑い	—	—	—	—	—	—	—	—	—	—	—
BA.5系 BA.5疑い	—	—	—	—	—	—	—	—	—	—	—
BF.7疑い	—	—	—	—	—	—	—	—	—	—	—
BQ.1.1疑い	—	—	—	—	—	—	—	—	—	—	—
XBB疑い	—	—	—	—	—	—	—	—	—	—	—

- ※ 健安研の変異株PCR検査実績(民間検査機関の検体を遡及して、健安研においてBA.2.12.1系統やBA.5系統等のオミクロン株亜系統に対応した変異株PCR検査を実施した件数を含む)。なお、「3.28まで」の検査結果に、デルタ株疑い1件があるため、検査実施数と結果の件数が合致しない。
- ※ 行政検査による検体を対象に、健安研において変異株PCR検査を実施
- ※ BA.2.75疑いは7月12日以降、BA.4.6疑いとBF.7疑いは10月11日以降、BQ.1.1疑いとXBB疑いは10月28日以降、BN.1疑いは11月21日以降に受け付けた検体について、改めて変異株PCR検査を実施

## 【参考】モニタリング検査(戦略的検査) 累計

検査数	BA.1疑い	BA.2疑い	BA.2.12.1疑い	BA.2.75疑い	BN.1疑い	XBB疑い	BA.4疑い	BA.4.6疑い	BA.5疑い	BF.7疑い	BQ.1.1疑い	判定不能
2,860	0	307	32	48	9	3	11	3	1,025	88	59	1,275

※モニタリング検査(戦略的検査)による検体を対象に、健安研において変異株PCR検査を実施