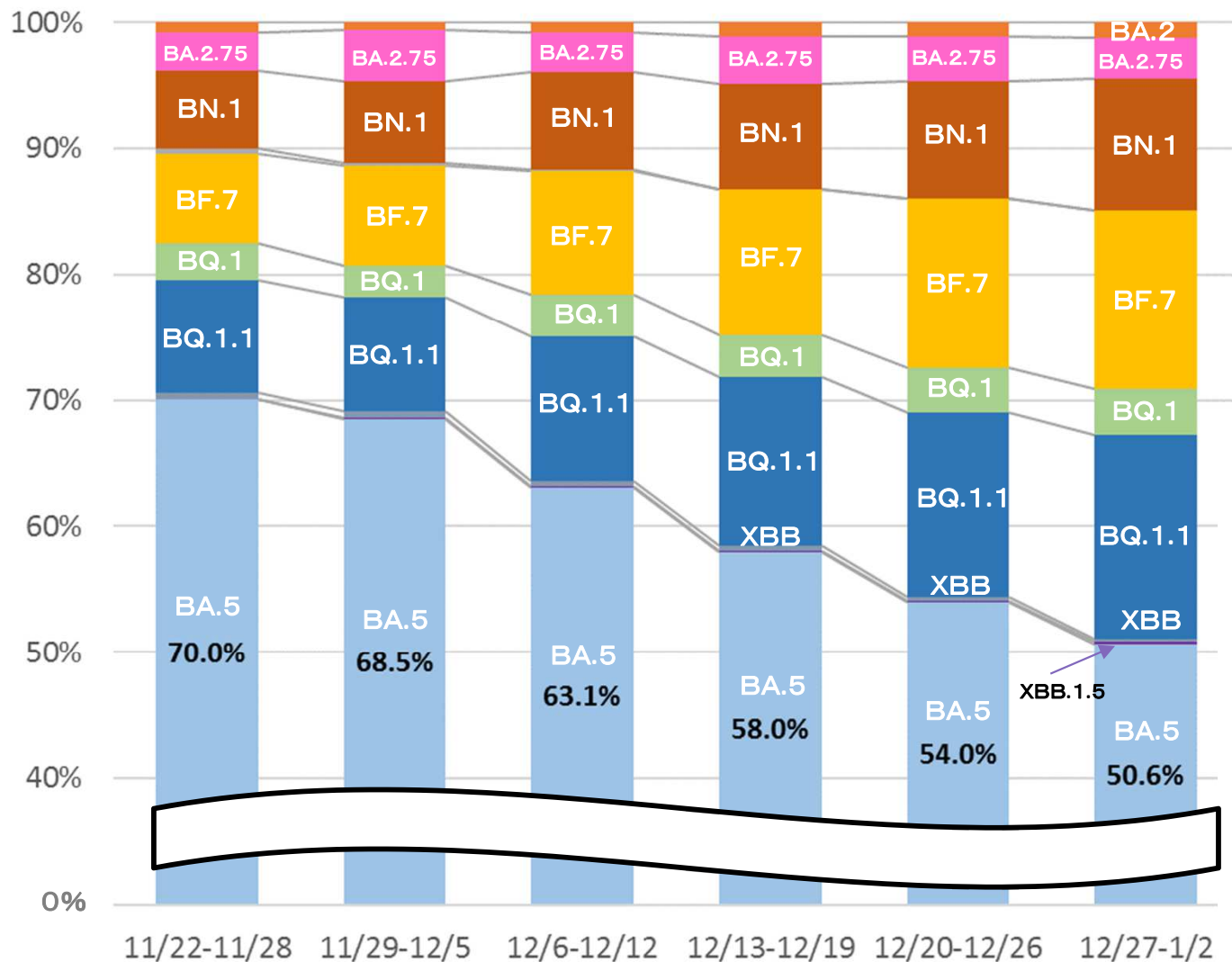


# ゲノム解析結果の推移 (週別)

(令和5年1月19日12時時点)



		12/20-12/26	12/27-1/2	増減	12/20-12/26 (実数)	12/27-1/2 (実数)
	BA.5	54.0%	50.6%	↓	3,485	1,146
	BQ.1.1 (BA.5の亜系統)	14.6%	16.2%	↑	941	367
	BF.7 (BA.5の亜系統)	13.4%	14.2%	↗	865	321
	BN.1 (BA.2.75の亜系統)	9.3%	10.4%	↑	598	235
	BQ.1 (BA.5の亜系統)	3.6%	3.6%	→	230	82
	BA.2.75	3.5%	3.2%	→	227	73
	BA.2	1.2%	1.3%	→	76	29
	XBB.1.5 (XBBの亜系統)	0.1%	0.3%	→	6	6
	XBB (組換え体)	0.4%	0.2%	→	24	5
	BA.4.6	0.1%	0.0%	→	4	1

※1.0%pt以上の増減   
 ※0.5%pt以上の増減

※ 都内検体の、過去6週に報告を受けた、ゲノム解析の実績(速報)

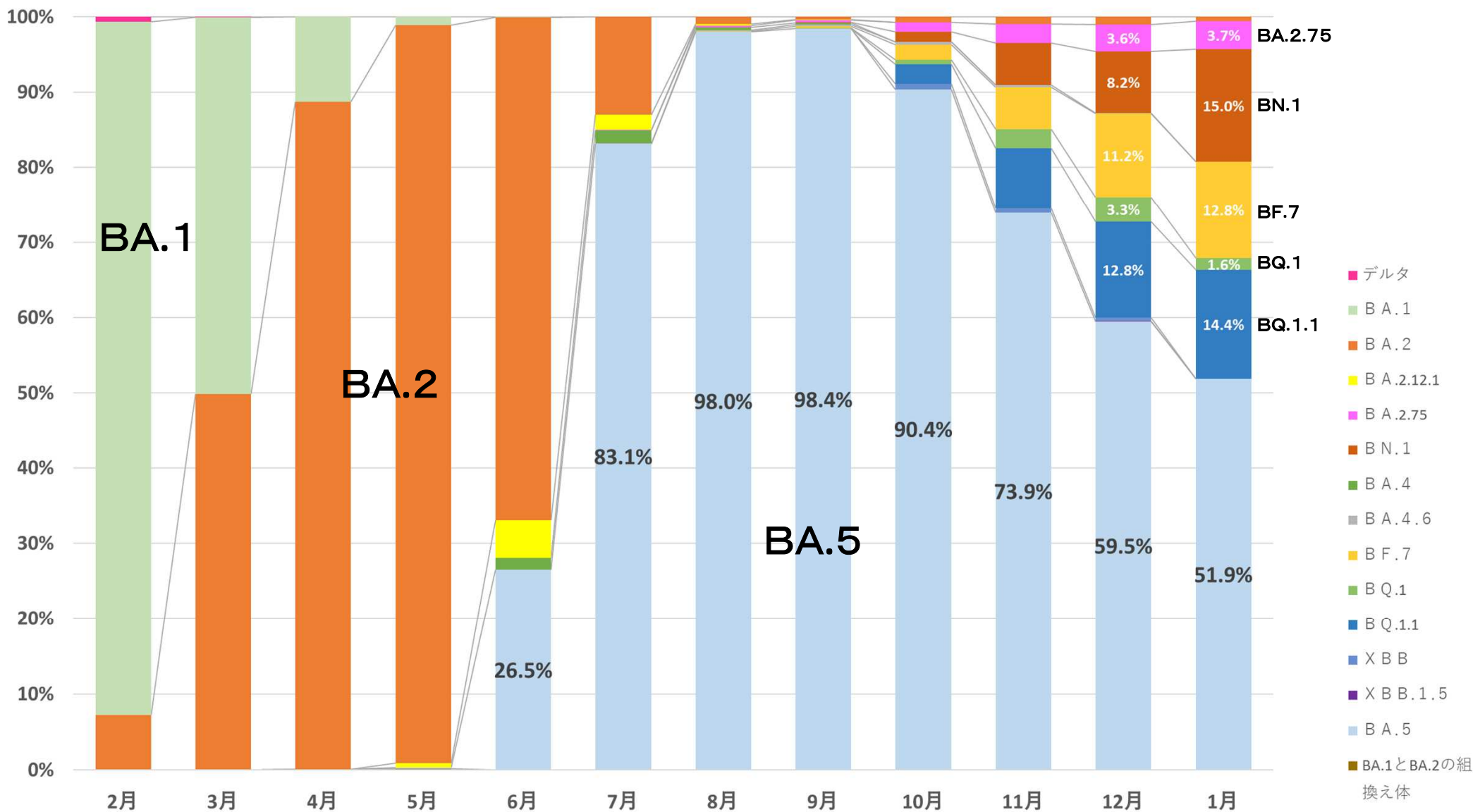
※ 追加の報告により、更新する可能性あり

※ BA.2とBA.2.12.1とBA.2.75とBN.1は別々に計上。BA.4とBA.4.6は別々に計上。BA.5とBF.7とBQ.1とBQ.1.1は別々に計上。XBBとXBB.1.5は別々に計上。

※ 全数届出の見直しに伴い、9/27以降の報告分については、都内医療機関等の検体に対する解析結果の積み上げとする。

# ゲノム解析結果の推移（月別）

（令和5年1月19日12時時点）



※ 都内検体の、過去1年間に報告を受けた、ゲノム解析の実績  
 ※ 追加の報告により、更新する可能性あり  
 ※ BA.2とBA.2.12.1とBA.2.75とBN.1は別々に計上。BA.4とBA.4.6は別々に計上。BA.5とBF.7とBQ.1とBQ.1.1は別々に計上。XBBとXBB.1.5は別々に計上。  
 ※ 全数届出の見直しに伴い、9/27以降の報告分については、都内医療機関等の検体に対する解析結果の積み上げとする。

# ゲノム解析結果について（月別内訳）

（令和5年1月19日12時時点）

名称	2月	3月	4月	5月	6月	7月	8月	9月	10月	11月	12月	令和5年1月	
デルタ株	21	1	0	0	0	0	0	0	0	0	0	0	
オミクロン株（BA.1）	3,158	2,136	565	53	1	1	0	0	0	0	0	0	
BA.2系統	オミクロン株（BA.2）	248	2,127	4,427	4,911	2,893	4,558	214	68	78	199	269	1
	オミクロン株（BA.2.12.1）	0	0	1	29	213	693	49	7	0	0	0	0
BA.2.75系統	オミクロン株（BA.2.75）	0	0	0	0	0	24	45	70	140	549	955	7
	オミクロン株（BN.1）	0	0	0	0	0	0	0	11	141	1,188	2,208	28
BA.4系統	オミクロン株（BA.4）	0	0	0	0	70	601	75	40	2	0	0	0
	オミクロン株（BA.4.6）	0	0	0	0	0	23	32	37	36	65	21	0
BA.5系統	オミクロン株（BA.5）	0	0	0	8	1,144	29,135	21,587	19,044	9,787	15,802	15,984	97
	オミクロン株（BF.7）	0	0	0	0	0	10	30	56	217	1,186	3,002	24
	オミクロン株（BQ.1）	0	0	0	0	0	0	0	5	72	548	874	3
	オミクロン株（BQ.1.1）	0	0	0	0	0	0	0	5	278	1,719	3,434	27
BA.1とBA.2の組換え体	0	2	4	8	0	0	0	0	0	0	0	0	
XBB系統	XBB	0	0	0	0	0	0	0	1	78	125	110	0
	XBB.1.5	0	0	0	0	0	0	0	0	0	0	22	0
計	3,427	4,266	4,997	5,009	4,321	35,045	22,032	19,344	10,829	21,381	26,879	187	

新規陽性者数（報告日別）	416,171	256,738	188,021	101,664	58,556	567,728	757,621	244,023	100,143	257,031	462,603	—
実施割合	0.8%	1.7%	2.7%	4.9%	7.4%	6.2%	2.9%	7.9%	10.8%	8.3%	5.8%	—

※ 都内検体の、過去1年間に報告を受けた、ゲノム解析の実績

※ その他は国立感染症研究所や民間検査機関

※ 追加の報告により、更新する可能性あり

※ BA.2とBA.2.12.1とBA.2.75とBN.1は別々に計上。BA.4とBA.4.6は別々に計上。BA.5とBF.7とBQ.1とBQ.1.1は別々に計上。XBBとXBB.1.5は別々に計上。

※ 全数届出の見直しに伴い、9/27以降の報告分については、都内医療機関等の検体に対する解析結果の積み上げとする。

# 「XBB.1.5系統」に対応した変異株PCR検査の実施

- ✓ 米国において、「XBB系統」の亜系統である「XBB.1.5系統」が増加

【米国におけるXBB.1.5の構成比率の推移】 ※ 出典: CDCホームページ 1/16最終閲覧

	12/25~12/31	1/1~1/7	1/8~1/14
XBB.1.5	20.1%	30.4%	43.0%

- ✓ 「XBB系統」と同等の免疫逃避性があり、「XBB系統」より、細胞に侵入するための入口となる受容体と結合しやすいと考えられていることから、感染・伝播性がより高くなっている可能性
- ✓ 重症度については不明
- ✓ WHOによると、今後、世界的な症例数の増加に関与する可能性がある
- ✓ 今後の発生動向に注意が必要

※ 出典: 感染・伝播性の増加や抗原性の変化が懸念される新型コロナウイルス(SARS-CoV-2)の変異株について(第24報) 国立感染症研究所 2023年1月13日9:00時点

- 都健康安全研究センターにおいて、「XBB.1.5系統」に特徴的な変異である、『F486P』に着目した変異株PCR検査を実施
- 都内の「XBB.1.5系統」の発生状況をいち早く把握

## 検査方法

- ✓ これまで実施している「XBB系統」に対応した変異株PCR検査の組み合わせにより判別
- ✓ 「XBB系統」疑いで、『F486P』の変異がある場合 ⇒ 「XBB.1.5系統」疑い
- ※ 「XBB系統」疑いで、『F486S』の変異がある場合 ⇒ 「XBB系統」疑い

# 「XBB.1.5系統」の検査フロー

経過日数  
1日

PCR検査（コロナ陽性が判明）

変異株PCR検査（迅速かつ幅広く特異な変異の有無を確認）

健安研独自の変異株PCR検査

- ✓ 「XBB系統」疑いで、『F486P』の変異がある場合  
⇒ 「XBB.1.5系統」疑い
- ※ 「XBB系統」疑いで、『F486S』の変異がある場合  
⇒ 「XBB系統」疑い
- ✓ その他の分類については、以下の表のとおり

1日程度

		オミクロン							
		BA.2	BA.2.75	BN.1	XBB	XBB.1.5	BA.5	BF.7	BQ.1.1
主な変異				R346T	F486S R346T	F486P R346T	D3N	R346T D3N	R346T D3N
		G339D	N460K G339H	N460K G339H	N460K G339H Q183E	N460K G339H Q183E	G339D	G339D	K444T N460K G339D

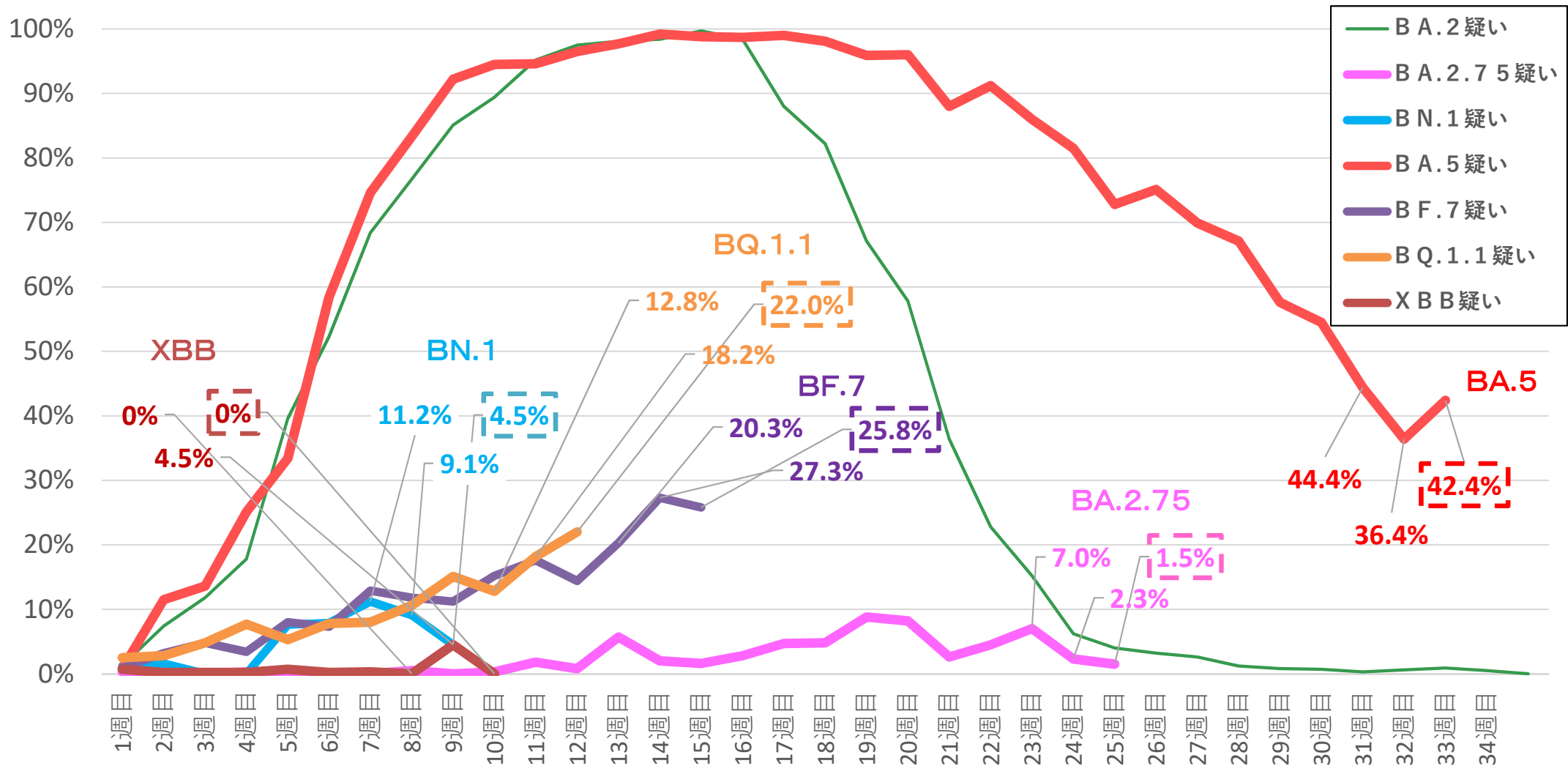
7日程度

ゲノム解析（詳細の遺伝子解析を行い変異を把握）（※）  
⇒ オミクロン株の系統（XBB.1.5系統など）を確定

※ゲノム解析は、ウイルス量が一定以上必要

# 健安研における変異株P C R検査によるオミクロン株亜系統の割合（推移）

（令和5年1月19日12時時点）



- ※ BA.2系統疑いの起算点は、健安研におけるスクリーニング検査で初めて確認された2022.2.8-2.14の週とする。
- ※ BA.2.75系統疑いの起算点は、健安研におけるスクリーニング検査で初めて確認された2022.7.19-7.25の週とする。（17週目以降は、BN.1疑いと別計上）
- ※ BA.5系統疑いの起算点は、健安研におけるスクリーニング検査で初めて確認された2022.5.24-5.30の週とする。（19週目以降はBF.7疑いと、22週目以降はBQ.1.1疑いと別計上）
- ※ BF.7系統疑いの起算点は、健安研におけるスクリーニング検査で初めて確認された2022.9.27-10.3の週とする。
- ※ BQ.1.1系統疑いの起算点は、健安研におけるスクリーニング検査で初めて確認された2022.10.18-10.24の週とする。
- ※ XBB系統疑いとBN.1系統疑いについては、健安研におけるスクリーニング検査で初めて確認された2022.11.8-11.14の週とする。
- ※ 割合は判定不能を除いて算出
- ※ 行政検査による検体を対象とする。

# 健安研におけるオミクロン株亜系統に対応した変異株PCR検査実施状況

(令和5年1月19日12時時点)

	合計数	5.30 まで	5.31- 6.6	6.7- 6.13	6.14- 6.20	6.21- 6.27	6.28- 7.4	7.5- 7.11	7.12- 7.18	7.19- 7.25	7.26- 8.1	8.2- 8.8	8.9- 8.15	8.16- 8.22	8.23- 8.29	8.30- 9.5	9.6- 9.12	9.13- 9.19	9.20- 9.26	9.27- 10.3	10.4- 10.10	10.11- 10.17	10.18- 10.24	10.25- 10.31	11.1- 11.7	11.8- 11.14	11.15- 11.21	11.22- 11.28	11.29- 12.5	12.6- 12.12	12.13- 12.19	12.20- 12.26	12.27- 1.2	1.3-1.9		
変異株PCR検査実施数	23295	10649	205	172	220	322	398	407	678	455	459	574	411	404	493	629	602	440	449	294	174	274	266	294	293	501	550	528	604	670	347	301	54	178		
オミクロン株疑い	20418	10255	200	169	219	308	382	355	658	372	326	409	311	259	378	424	389	314	316	219	125	209	204	250	248	426	434	489	547	568	292	187	44	132		
BA.2系統																																				
BA.2.1疑い	3371	3371	0	0	0	0	0	0	0	0	0	0	0	0	0	0	0	0	0	0	0	0	0	0	0	0	0	0	0	0	0	0	0	0	0	
BA.2.12.1疑い	54	3	1	7	14	14	7	5	1	0	0	2	0	0	0	0	0	0	0	0	0	0	0	0	0	0	0	0	0	0	0	0	0	0	0	
BA.2.75疑い	210								0	1	0	0	1	0	0	0	2	0	1	4	1	12	4	4	7	20	21	43	45	15	13	13	1	2	2	
BA.4系統																																				
BA.4.1疑い	109																									5	7	0	0	43	23	21	4	6	6	
BA.4.6疑い	83		0	0	3	13	13	4	9	5	5	7	2	3	0	2	2	1	2	2	0	2	1	4	2	0	1	0	0	0	0	0	0	0	0	
BA.5系統																																				
BA.5.1疑い	7735	2	23	23	55	103	223	265	548	343	308	387	300	253	375	419	384	311	310	210	120	184	186	215	202	310	326	342	367	327	159	83	16	56		
BF.7疑い	531																			2	4	10	7	20	18	55	51	55	83	100	42	38	12	34	34	
BQ.1.1疑い	327																								5	7	12	33	23	38	44	60	44	24	8	29
XBB疑い	13																								0	0	0	3	1	1	4	1	1	0	2	0
判定不能	2876	393	5	3	1	14	16	52	20	83	133	165	100	145	115	205	213	126	133	75	49	65	62	44	45	75	116	39	57	102	55	114	10	46	46	

構成割合 (判定不能除く)

	BA.2.1疑い	BA.2.12.1疑い	BA.2.75疑い	BA.4.1疑い	BA.4.6疑い	BA.5.1疑い	BF.7疑い	BQ.1.1疑い	XBB疑い	判定不能																								
BA.2.1疑い	—	88.0%	82.2%	67.1%	57.8%	36.4%	22.8%	15.2%	6.2%	4.0%	3.2%	2.6%	1.2%	0.8%	0.7%	0.3%	0.6%	0.9%	0.5%	0%	0.5%	0.5%	0%	2.8%	0%	0.5%	1.6%	0.7%	3.9%	3.4%	4.3%	2.3%	3.8%	
BA.2.12.1疑い	—	0.5%	4.1%	6.4%	4.5%	1.8%	1.4%	0.2%	0%	0%	0.5%	0%	0%	0%	0%	0%	0%	0%	0%	0%	0%	0%	0%	0%	0%	0%	0%	0%	0%	0%	0%	0%	0%	0%
BA.2.75疑い	—							0%	0.3%	0%	0%	0.3%	0%	0%	0%	0.5%	0%	0.3%	1.8%	0.8%	5.7%	2.0%	1.6%	2.8%	4.7%	4.8%	8.8%	8.2%	2.6%	4.5%	7.0%	2.3%	1.5%	
BA.4.1疑い	—																								1.2%	1.6%	0%	0%	7.6%	7.9%	11.2%	9.1%	4.5%	
BA.4.6疑い	—	0%	0%	1.4%	4.2%	3.4%	1.1%	1.4%	1.3%	1.5%	1.7%	0.6%	1.2%	0%	0.5%	0.5%	0.3%	0.6%	0.9%	0%	1.0%	0.5%	1.6%	0.8%	0%	0.2%	0%	0%	0%	0%	0%	0%	0%	0%
BA.5.1疑い	—	11.5%	13.6%	25.1%	33.4%	58.4%	74.6%	83.3%	92.2%	94.5%	94.6%	96.5%	97.7%	99.2%	98.8%	98.7%	99.0%	98.1%	95.9%	96.0%	88.0%	91.2%	86.0%	81.5%	72.8%	75.1%	69.9%	67.1%	57.6%	54.5%	44.4%	36.4%	42.4%	
BF.7疑い	—																		0.9%	3.2%	4.8%	3.4%	8.0%	7.3%	12.9%	11.8%	11.2%	15.2%	17.6%	14.4%	20.3%	27.3%	25.8%	
BQ.1.1疑い	—																					2.5%	2.8%	4.8%	7.7%	5.3%	7.8%	8.0%	10.6%	15.1%	12.8%	18.2%	22.0%	
XBB疑い	—																					0%	0%	0%	0.7%	0.2%	0.2%	0.7%	0.2%	0.3%	0%	4.5%	0%	

- ※ 健安研の変異株PCR検査実績(民間検査機関の検体を遡及して、健安研においてBA.2.1 2.1系統やBA.5系統等のオミクロン株亜系統に対応した変異株PCR検査を実施した件数を含む)。なお、「3.28まで」の検査結果に、デルタ株疑い1件があるため、検査実施数と結果の件数が合致しない。
- ※ 行政検査による検体を対象に、健安研において変異株PCR検査を実施
- ※ BA.2.75疑いは7月12日以降、BA.4.6疑いとBF.7疑いは10月11日以降、BQ.1.1疑いとXBB疑いは10月28日以降、BN.1疑いは11月21日以降に受け付けた検体について、改めて変異株PCR検査を実施

## 【参考】モニタリング検査(戦略的検査) 累計

検査数	BA.1疑い	BA.2疑い	BA.2.12.1疑い	BA.2.75疑い	BN.1疑い	XBB疑い	BA.4疑い	BA.4.6疑い	BA.5疑い	BF.7疑い	BQ.1.1疑い	判定不能
3,060	0	308	32	54	25	4	11	3	1,096	131	89	1,307

※モニタリング検査(戦略的検査)による検体を対象に、健安研において変異株PCR検査を実施