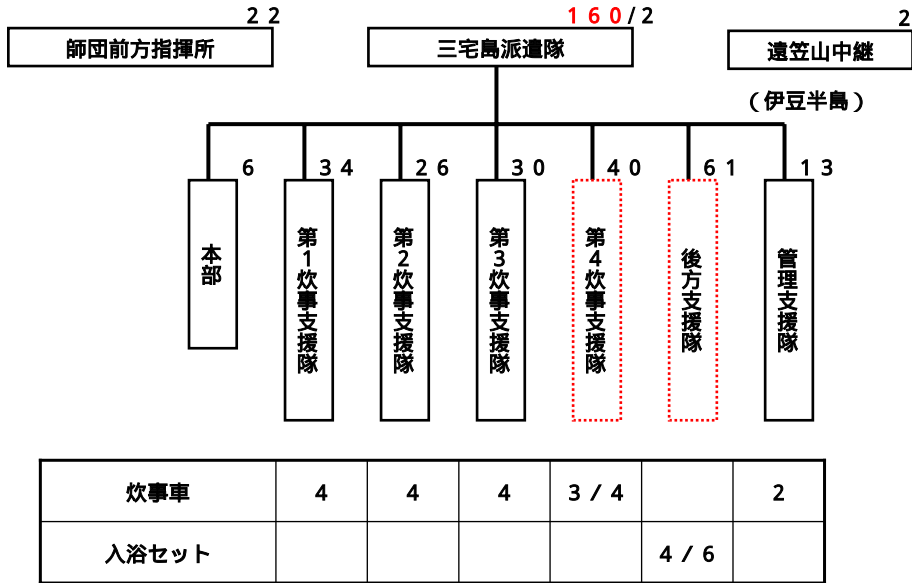


# 1 三宅島火山活動に伴う災害派遣 (平成12年6月27日～7月2日)



三宅島火山活動に伴う災害派遣全般経過								
	6/26	6/27	6/28	6/29	6/30	7/1	7/2	
全般	緊急火山情報	災害派遣要請	災害派遣活動 1 情報収集 2 人員・物資の輸送 3 給水・給食等の生活支援				規模縮小要請	災害派遣撤収要請
		避難命令				全面解除	撤収完了	
前方指揮所		指揮所活動						
三宅島派遣隊		給食支援				入浴支援		

災害派遣部隊の編成



災害派遣部隊の成果

派遣部隊	1師団・1ヘリ団・東部方面直轄部隊・12後支連・需品学校
派遣期間	6.27(火) 0445 ~ 7.2(日) 0932 (6日間)
派遣延数 人員・車両	人員：4,660人、車両：517両
延航空機	OH×8 UH×23 CH×38 LR×1 計70機
給食支援	28日：4,900 29日：6,800 30日：690 計：12,390食
給水支援	30日：10トン
入浴支援	29日：163人
物資輸送	27日 米 : 6トン 副食・レトルト：1,000食 ペットボトル : 1,000本(1リットル)

海上自衛隊による各機関の輸送状況

機 関	27日	28日	29日	30日
第1師団		おじか	さつま ねむろ	おじか さつま
警視庁	各機関混載	各機関混載	さつま	大島沖で転進 乗船後卸下
東京消防庁	さつま	おじか	各機関混載	
東京都水道局		おじか		おじか

航空自衛隊、第1ヘリ団による各機関の輸送状況

機 関	27日	28日	29日	30日
第1師団	#1 #2 ↔ ↔ CH CH	C-130欠航	CH×3 CH×2	CH×2 CH×2 CH×2
都庁	↔ CH×2	<div style="background-color: yellow; padding: 5px;">                     天候不良のため欠航                 </div>	航空自衛隊	
警視庁	↔ CH×2			
日赤医療チーム	↔ CH×1			



練馬駐屯地から現地に向かうUH - 60J



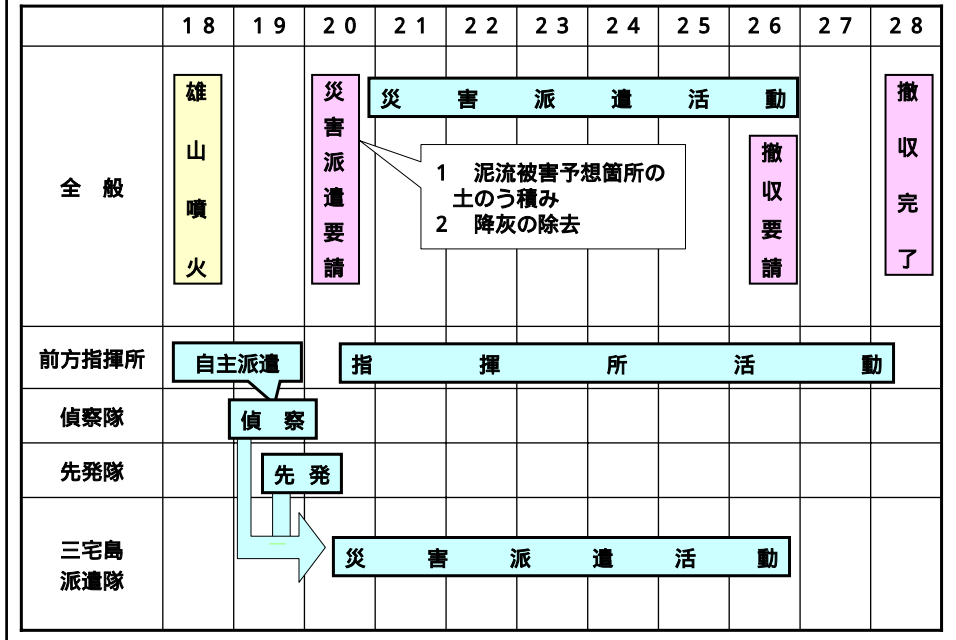
給食支援を準備する災害派遣部隊(三宅中学校)



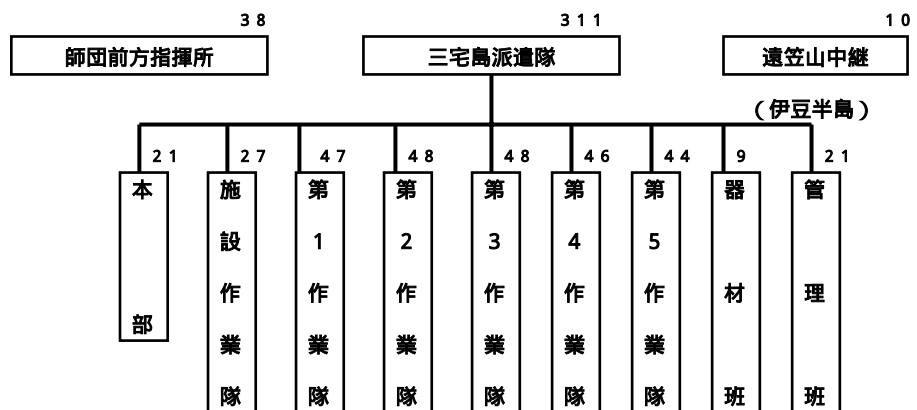
2 8月18日三宅島雄山噴火に伴う災害派遣  
(平成12年8月20日~8月28日)



三宅島火山活動に伴う災害派遣全般経過



災害派遣部隊の編成



ダンプ	2	2	2	2	2	2	
大型車	1	1	1	1	1	1	
バケットローダ		1		1			2

災害派遣部隊の成果

派遣部隊	1師団・1ヘリ団・東部方面直轄部隊	
派遣期間	8.19(土)1320~8.28(月)1725(10日間)	
派遣延数 人員・車両	人員:5,441人 車両:606両	
延航空機	OH×23 UH×37 CH×14 LR×2 計76機	
家屋屋根の 火山灰除去	181棟	
泥流の 土のう	4箇所 土のう作成:24,000袋	合計37,000袋
予備土の 土のう	13,000袋	
三宅空港 火山灰除去	21日 1330~1630	人員:8名 バケット:4両



炊事支援隊大久保浜への上陸(20日0630頃)





第2波上陸状況(21日0550頃)



土のう作業



危険箇所の降灰作業



石原都知事激励



石原都知事激励

### 三度の災害派遣の総括

	三 火 山 宅 活 島 動	三 雄 山 宅 噴 島 火
要 請 内 容	緊急火山情報による <b>緊急避難者への生活支援要請</b>	大量の火山灰噴出に伴う <b>二次災害防止のための派遣要請</b>
特 性	突発的な調整型派遣	主動的調整型派遣
行 動 等	緊急火山情報 6/26 19:33 派遣要請 6/27 04:45 撤収要請 7/2 09:32	副知事からの電話 8/19 12:05 派遣要請 8/20 08:00 撤収要請 8/27 17:00
支 援 ニ ズ	給食・給水・入浴等避難者への生活支援	泥流被害が予想される地域への土のう積みと降灰の除去
撤 収 要 領	安全宣言、避難勧告解除に伴う調整型撤収	協定内容の達成に伴う主動的撤収
備 考		夏季休暇後段