

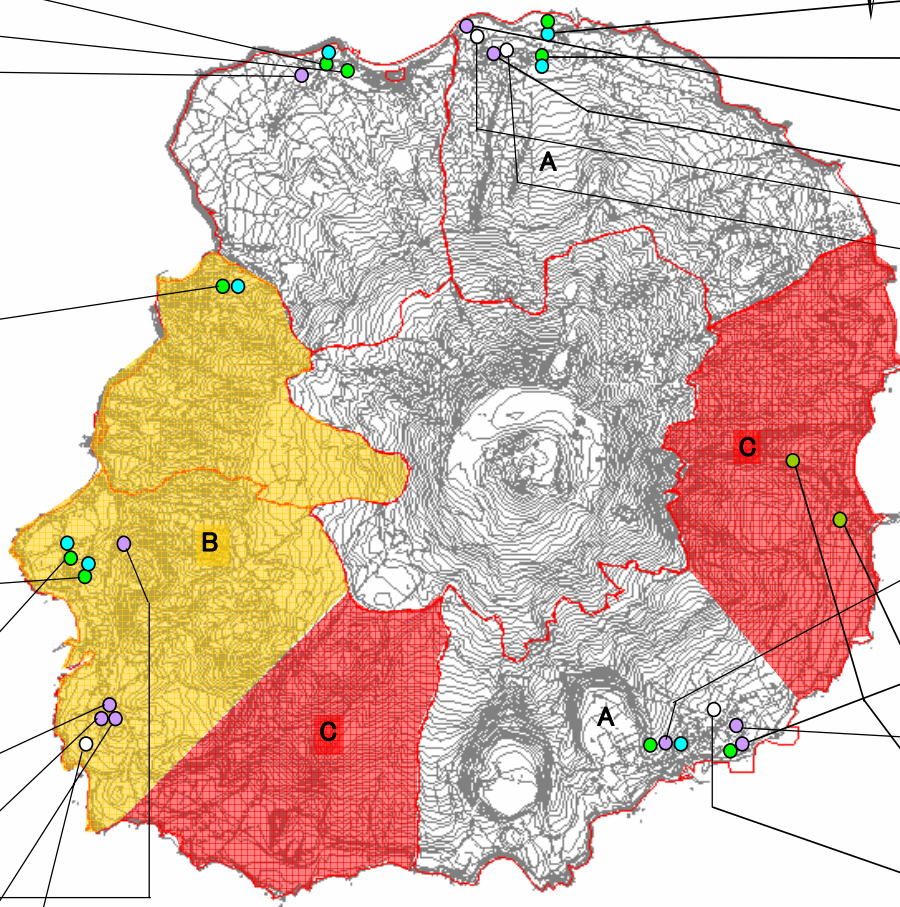
三宅島 新規・既存団地位置図



伊豆地区			
団地名	建設年度	戸数	被害
防田第二団地	昭和48年	5戸	滅失再建
防田第二団地	平成16年予定	5戸	新規建設
防田第三団地	昭和62年	5戸	滅失再建
防田第四団地	平成10年	5戸	損傷補修
既存戸数		15戸	
新規戸数		5戸	
全体戸数		20戸	

伊ヶ谷地区			
団地名	建設年度	戸数	被害
長沢第二団地	昭和55年	3戸	滅失再建
長沢第二団地	昭和55年	3戸	滅失再建
長沢第二団地	平成16年予定	4戸	新規建設
既存戸数		6戸	
新規戸数		4戸	
全体戸数		10戸	

阿古地区			
団地名	建設年度	戸数	被害
二島第一団地	昭和47年	5戸	滅失再建
二島第一団地	平成16年予定	3戸	新規建設
二島第二団地	昭和59年	5戸	滅失再建
二島第二団地	昭和59年	5戸	滅失再建
二島第二団地	昭和59年	5戸	滅失再建
二島第二団地	平成16年予定	3戸	新規建設
下錆団地1号棟	昭和58年	10戸	損傷補修
下錆団地2号棟	昭和60年	5戸	損傷補修
下錆団地3号棟	昭和60年	5戸	損傷補修
下錆団地4号棟	昭和63年	5戸	損傷補修
下錆第五団地	平成10年	5戸	損傷補修
岡堀団地1号棟	昭和59年	5戸	損傷補修
岡堀団地2号棟	昭和59年	5戸	損傷補修
釜根団地1号棟	昭和59年	5戸	損傷補修
釜根団地2号棟	昭和59年	5戸	損傷補修
釜根第二団地	平成6年	5戸	損傷補修
下錆第六団地	平成16年予定	14戸	新規建設
既存戸数		75戸	
新規戸数		20戸	
全体戸数		95戸	



神着地区			
団地名	建設年度	戸数	被害
湯舟団地	昭和61年	5戸	滅失再建
湯舟団地	平成16年予定	3戸	新規建設
焼場第二団地	昭和50年	5戸	滅失再建
焼場第二団地	平成16年予定	1戸	新規建設
下原団地1号棟	昭和57年	2戸	損傷補修
下原団地2号棟	昭和57年	3戸	損傷補修
地蔵本団地	平成5年	5戸	損傷補修
埼玉団地	平成16年予定	6戸	新規建設
焼場団地	平成16年予定	4戸	新規建設
既存戸数		20戸	
新規戸数		14戸	
全体戸数		34戸	

坪田地区			
団地名	建設年度	戸数	被害
矢玉団地1号棟	昭和47年	5戸	滅失再建
矢玉団地1号棟	平成16年予定	3戸	新規建設
矢玉団地2号棟	昭和47年	2戸	損傷補修
矢玉団地3号棟	昭和47年	2戸	損傷補修
清水ヶ原団地1号棟	昭和52年	3戸	滅失再建
清水ヶ原団地2号棟	昭和52年	2戸	損傷補修
清水ヶ原団地3号棟	昭和51年	5戸	損傷補修
清水ヶ原第四団地	平成3年	5戸	損傷補修
清水ヶ原第五団地	平成7年	5戸	損傷補修
大永井団地	平成元年	5戸	損傷補修
沖ヶ平第二団地	昭和56年	5戸	損傷
三池団地1号棟	昭和55年	2戸	損傷
三池団地2号棟	昭和55年	2戸	損傷
大永井第二団地1号棟	平成16年予定	6戸	新規建設
大永井第二団地2号棟	平成16年予定	8戸	新規建設
既存戸数		43戸	
新規戸数		17戸	
全体戸数		60戸	

ガス濃度・凡例	
A	…… 現時点で長期的影響の目安に達している地域
B	…… 現時点で長期的影響の目安に達しているが、今後の推移を注意深く見守る必要がある地域
C	…… 現時点で長期的影響の目安に達していない地域

公営住宅・凡例	
滅失再建	54戸
損傷補修	96戸
損傷 (補修未定)	9戸
新規建設	38戸
16年度 更地建設	22戸
16年度 新規建設	22戸
16年度 合築	