

RPGについて



防災 サバイバル SURVIVAL



いつ、どこで、誰と、何が起きても
その場の状況判断で生き残れ!

帰宅サバイバル

完了目安
約5分

避難サバイバル

完了目安
約7分

主催：東京都総務局総合防災部
〒163-8001 東京都新宿区西新宿2-8-1



Q1

気象情報について正しいものはどれでしょうか。



1

特別警報が発表された場合は、数十年に一度の重大な危険が差し迫った異常な状況である

2

注意報は避難の合図になる情報である

3

防災情報は、住民がとるべき行動を直感的に理解しやすくなるように、3段階の警戒レベルを3色で色分けして表現されている



Q2

台風や大雨が想定されている場合の「避難」について、正しいものはどれでしょうか。

1

避難指示が出た場合は、必ず指定された避難場所へ移動する

2

自分でお金を払うことになるが、最寄りのホテルなどに宿泊しても構わない

3

台風の接近方向により、避難すべき場所は異なるため情報を確認する



Q3

災害時でも温かいご飯を食べられるとよいのですが、避難所における食事の状況や、持参すべきものとして正しいものはどれでしょうか。



1

炊き出しや温かい食事には期待せず、常温ですぐに食べられるものを持って行くのがよい

2

炊き出しはすぐ始まらないので、カセットガスコンロや食事の加熱材を持って行くとよい

3

温かいご飯とみそ汁だけは炊き出しで配布されるので、それに合うおかずを持って行くとよい



Q4

台風や大雨により想定されるマンションの防災対策として誤っているものはどれでしょうか。



1

タワーマンションは台風で倒壊の恐れがあるため、避難が必要となる

2

マンションの電気室が地下にある場合もあるため、止水版等による浸水対策が必要になる

3

停電すると水道が止まる可能性があるため、断水対策が平時から重要となる



Q5

避難所生活では健康管理に関する様々な問題が生じます。命にもかかわる恐れがある症状として、注意が必要なものを全て選択してください。



1

 エコノミークラス症候群

2

 アナフィラキシー

3

 脱水症

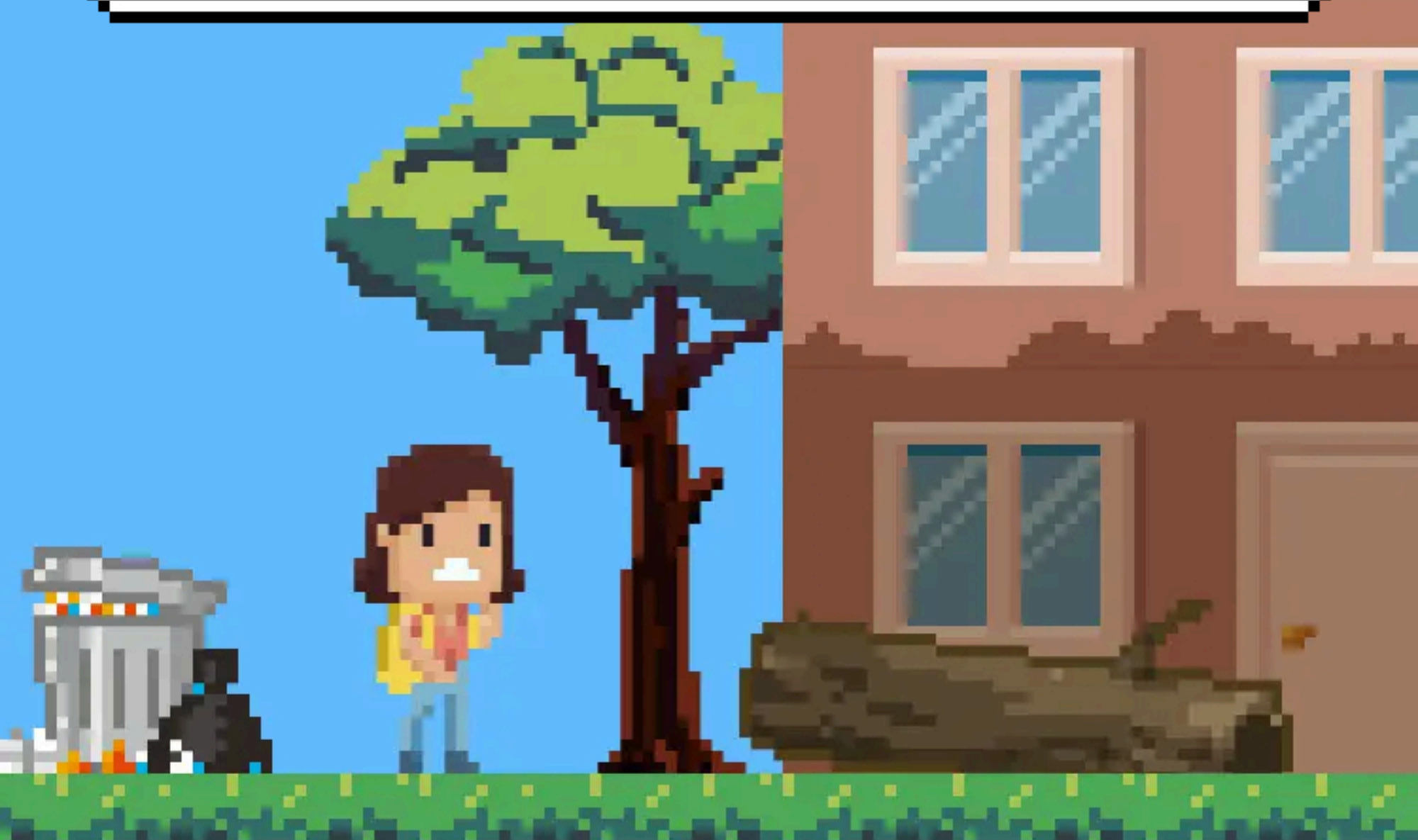
4

 熱中症・低体温症



Q6

避難所から浸水した自宅へ帰宅した際に、最初に行った方がよいことは次のうちどれでしょうか。



1

まずは消毒、外壁が汚染されている恐れがあるため消毒剤をまく

2

まずは撮影、自宅の被害の様子をスマートフォン等で写真を撮っておく

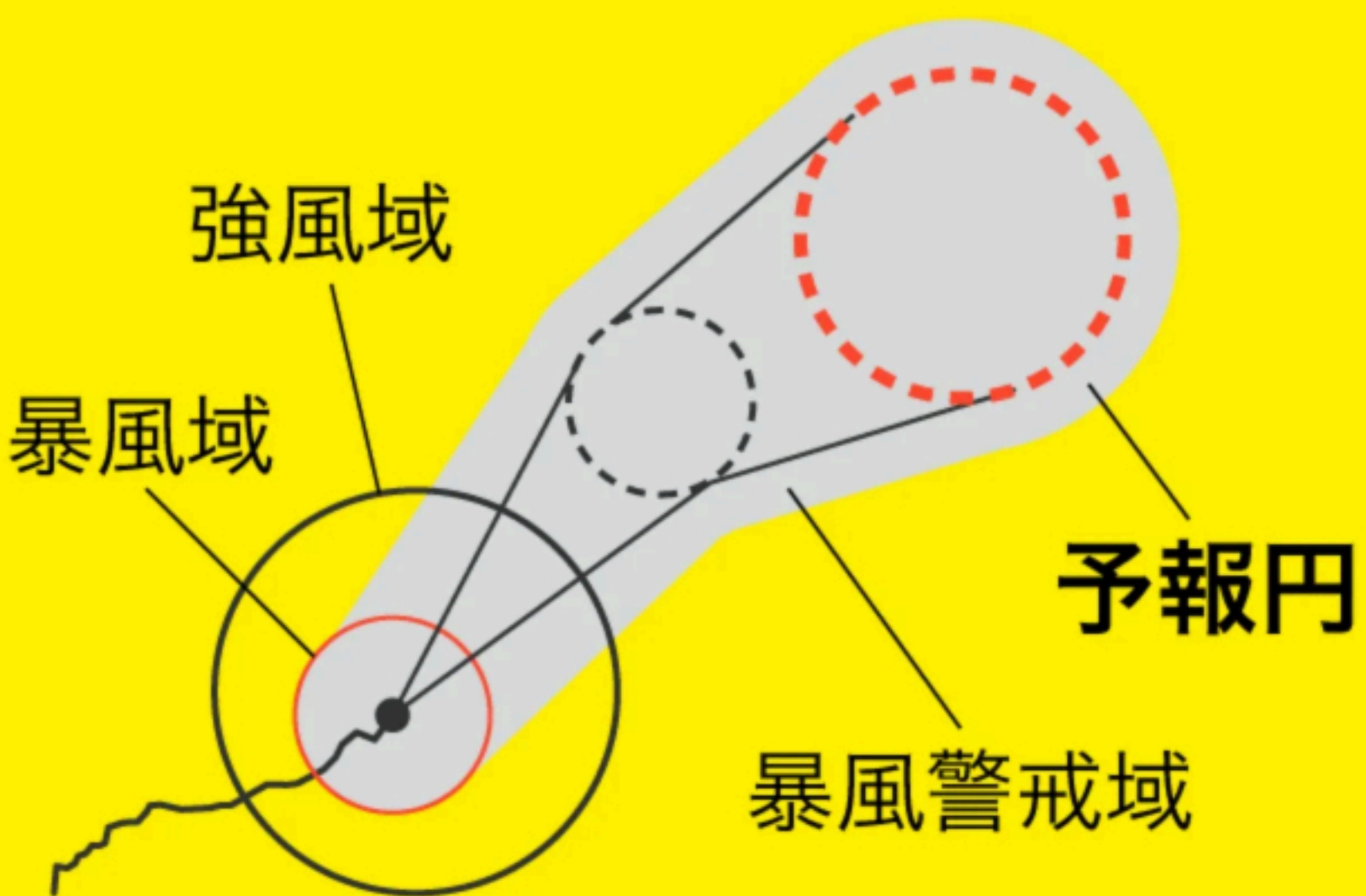
3

まずは連絡、被害を受けた物には一切触らず保険会社に連絡をする



Q

台風情報で発表される「予報円」の意味と見方について、正しいものはどれでしょうか。



1

予報円は台風の強さを表す。次第に予報円が大きくなる台風は注意が必要

2

予報円は台風の進路を表す。次第に予報円が大きくなる台風は進路が未確定なので注意が必要

3

予報円の大きさは台風ごとに決まりがある。目安なので気にしなくてよい



Q

災害に備えて水・食料・日用品を備蓄することは重要ですが、備蓄品の準備は誰が主体になるべきでしょうか。正しいものはどれでしょうか。



1

備蓄品は個人が準備、「自助」が主体

2

備蓄品は地域で準備、「共助」が主体

3

備蓄品は行政が準備、「公助」が主体