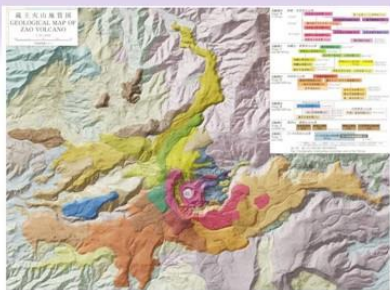


講演タイトル	伊豆諸島の噴火の特徴 ～三宅島を中心に～
講演者	国立研究開発法人 産業技術総合研究所 地質調査総合センター 活断層・火山研究部門 及川 輝樹 氏
講演要旨	



伴・及川・山崎 (2015) 蔵王火山地質図



一般向けの本を書きました！
ヤマケイ新書、**990円**（税込み）
正誤表：<https://yamakei.co.jp/products/2519510520.html>

自己紹介



◆ つくばにある国設の研究所である「産総研」で、火山活動の歴史を調べる研究をしています。

防災関係の仕事は...

- ◆ 火山防災協議会への参加
 - ◆ 焼岳, 乗鞍岳
- ◆ 国交省緊急減災砂防計画策定委員
 - ◆ 焼岳, 乗鞍岳, 御嶽山
- ◆ 内閣府、活火山における退避壕の整備等に関する検討WG (2015年度)
- ◆ 内閣府、降灰の現地調査の連携・データ共有の検討チーム 主査 (2019年度)
- ◆ 長野県防災会議専門委員
- ◆ 御嶽山噴火災害関連の各種委員
 - 長野県火山防災のあり方検討委員会
 - 御嶽山二の池本館建設委員会
 - 御嶽山ビジターセンター建設専門委員会
- ◆ 日本火山学会火山防災委員
- ◆ 気象庁地震火山部 (2016年10月～2017年9月)

Geological Survey of Japan, AIST



東京都は活火山が日本一ある都道府県です。東京の活火山は、すべて海域にあり、伊豆・小笠原諸島の島々の多くは活火山です。これら東京の活火山は過去どのような噴火をしてきて、どのような特徴があるのかを紹介します。特に三宅島の噴火活動を中心に、今後どのような活動がありうるか、また、それを踏まえて、皆さんが防災上どのようなことに注意すべきかもお話しします。

Geological Survey of Japan, AIST