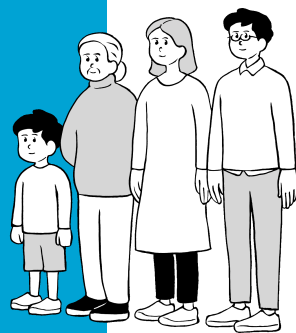


東京の大きな川のそばにお住まいの東さん一家のマイ・タイムライン



父 東京太郎：町内会で活動
母 東京香
私(子ども) 東京之助
祖母 東京子：持病がある。

※叔母一家が数駅先の高台に住んでいる。

台風が近づいているとき!

名前 **東京之助**
 家族構成 **私、父、母、祖母**



3~5日前

0時間

| 警戒レベル | 1 | 2 | 3 | 4 | 5 |
|-------|--|-------------------|-------------------------------|------------------------------------|--------|
| 避難情報 | 避難に関する情報 | 自主避難など 注意の呼びかけ | 高齢者等避難 | 避難指示 | 緊急安全確保 |
| 必要な情報 | 早期注意情報 | 大雨・洪水注意報 | 大雨・洪水警報 (大雨や洪水となる3~2時間前程度) | 暴風警報 (暴風となる6時間前程度) | |
| | 大雨に関する気象情報 | 強風注意報 | | 暴風警報 | |
| | 風に関する気象情報 | | | | |
| | ▼ お住まいの地域によって必要となる情報 必要な情報に◎か○のシールを貼りましょう! | | | | |
| | 高潮に関する情報 | 高潮注意報 | | 高潮警報 (暴風となる6時間前程度) | |
| | 河川の氾濫に関する情報* | 氾濫注意情報 | 氾濫警戒情報 | 氾濫危険情報 (数時間~1時間前程度) | |
| | 土砂災害に関する情報* | | 土砂災害警戒情報 | 土砂災害警戒情報 (土砂災害の危険度が高まる最大2時間前程度) | |

ハザードマップを確認したら、家が浸水することがわかった

祖母は早めに避難するので、「大雨・洪水注意報」などが発表された段階で、準備開始!

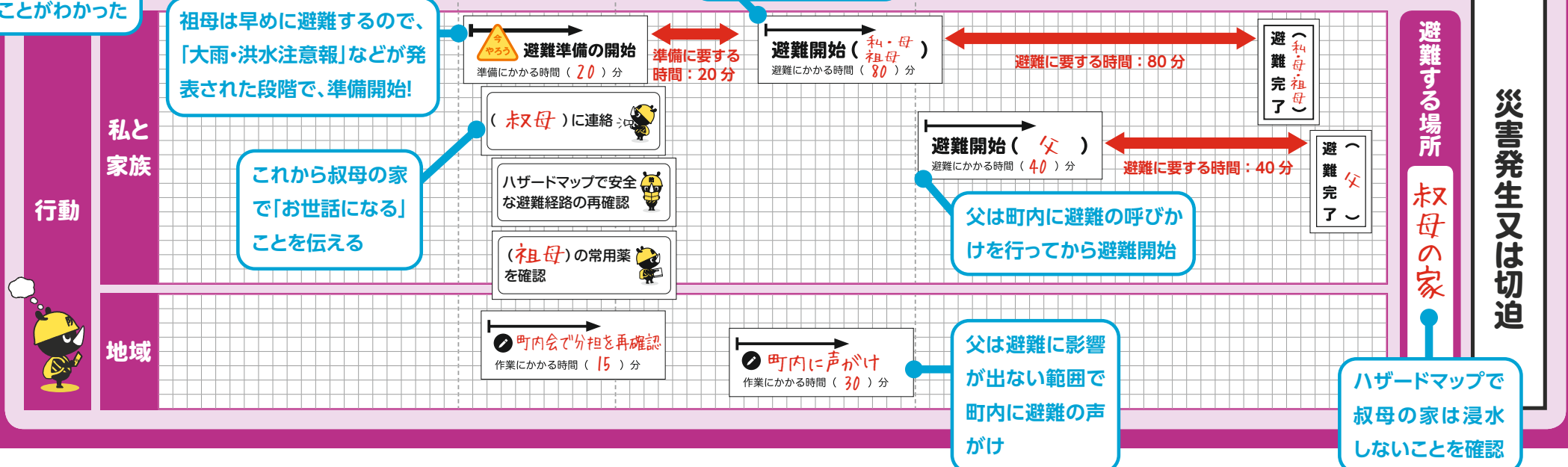
避難に時間のかかる祖母は早めに避難

これから叔母の家で「お世話になる」ことを伝える

父は町内に避難の呼びかけを行ってから避難開始

父は避難に影響が出ない範囲で町内に避難の声かけ

ハザードマップで叔母の家は浸水しないことを確認



自宅に浸水のおそれがあり、土砂災害警戒区域の近くにお住まいの東さん一家のマイ・タイムライン

父 東京太郎
母 東京香

私(子ども) 東京之助

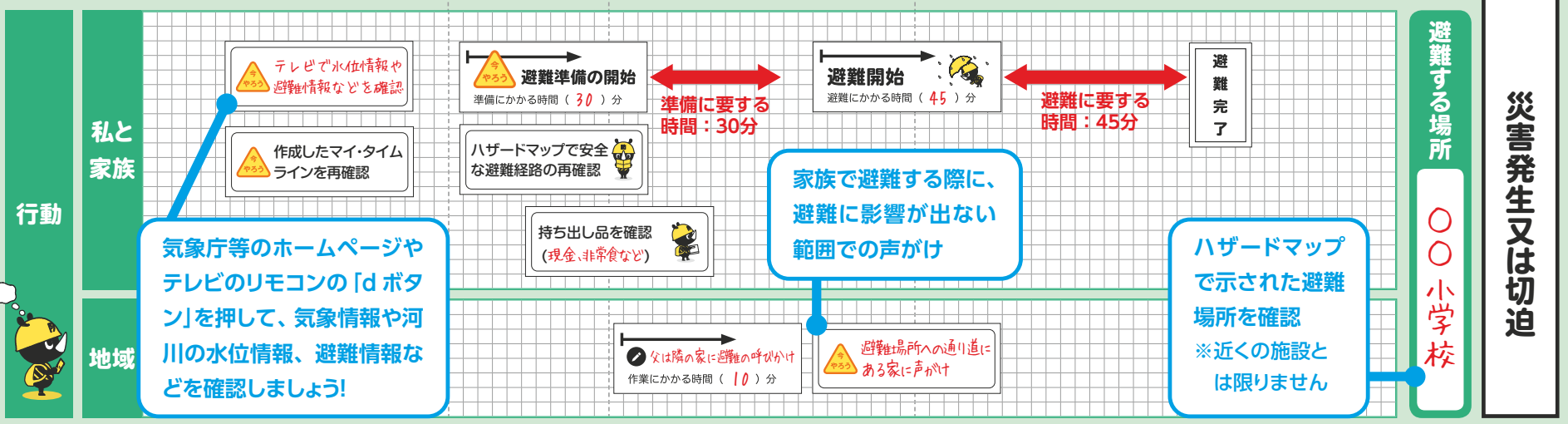
名前 東京之助
家族構成 私、父、母

大雨が長引くとき!



| 警戒レベル | 1 | 2 | 3 | 4 | 5 |
|--|---|-------------------|--------------------------------|---|--|
| 避難情報 | 避難に関する情報 | 自主避難など 注意の呼びかけ | 高齢者等避難 | 避難指示 | 緊急 安全 確保 |
| 必要な 情報 | 大雨に関する気象情報 早期注意情報 | 大雨・洪水注意報 | 大雨・洪水警戒報 (大雨や洪水となる3~2時間前程度) | 河川の氾濫に関する情報 氾濫注意情報 氾濫警戒情報 氾濫危険情報 (数時間~1時間前程度) | 土砂災害に関する情報 土砂災害警戒情報 (土砂災害の危険度が高まる最大2時間前程度) |
| 必要情報 ○: 特に必要な情報 ○: 必要な情報 (およその時間) | ▼ お住まいの地域によって必要となる情報 必要な情報に ○か○のシールを貼りましょう! | | | | |

(注) 警戒レベルや防災気象情報は必ずしもこのおりの順番で発表されるとは限らず、あくまで目安です。



小さな川が近くにあるところにお住まいの東さん一家の
マイ・タイムライン（浸水深がそれほど深くない地域）

父 東京太郎 私(子ども) 東京之助
母 東京香

名前 東京之助
家族構成 私、父、母

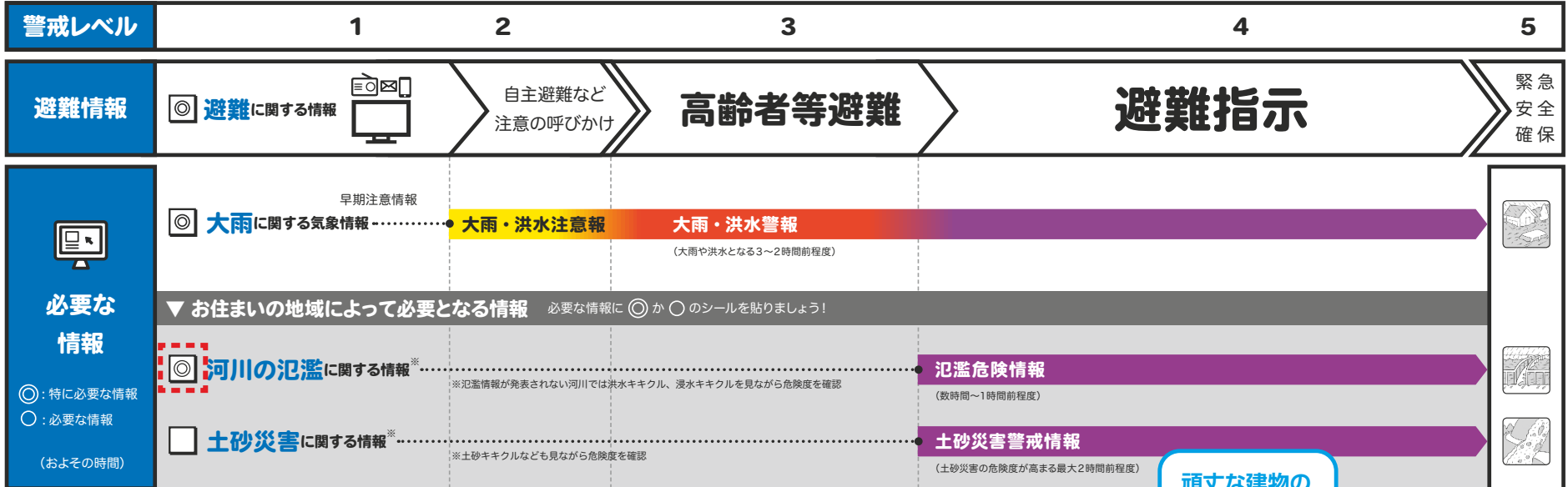
短時間の急激な豪雨が発生するとき!



2~3時間前



0時間



(注) 警戒レベルや防災気象情報は必ずしもこのとおりの順番で発表されるとは限らず、あくまで目安です。

