

こんな事業所防災のお悩みに

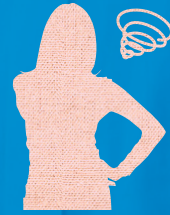
事業所防災リーダーがあります！



プライベートでは発災時もSNSで情報収集するのが基本だけど、SNS情報でお客様や従業員に指示を出してもいいのかな？



会社の防災規定はあるはずだけど、どこにまとまっていたっけ？そもそもいつの情報なんだろう…



従業員数人だから避難訓練が開催できない。



東京都からの公式情報！

事業所防災リーダーは、東京都が発信する情報をメールやLINEで直接受け取れます。発災時には信頼のおける情報源を参考にしてください。

防災対策に使えるヒント！

平時から事業所の防災対策の参考になるコンテンツを配信しています。防災マニュアルやBCPの作成・見直し等に役立てください。

訓練に関する情報も！

東京都内で行われる様々な防災訓練の情報も配信しております。ぜひ事業所のお近くで実施される訓練を探してみてください。



登録はパソコン・スマートフォン・タブレットから

東京都の事業所防災リーダーは、WEBサイト、メール等による情報配信サービスです。

1 事業所防災リーダー オフィスページにアクセス。

「はじめて登録する方はこちら」をクリック



事業所防災リーダー オフィスページ
<https://bousai-leaders.metro.tokyo.lg.jp/leader/login>

2 仮登録画面でメールアドレスを登録



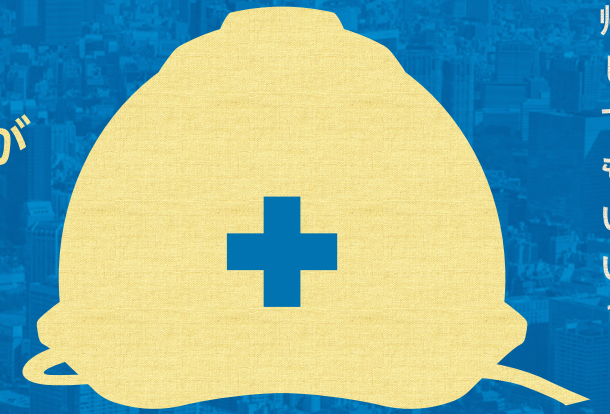
3 登録メールアドレスに届いたメールから登録フォームにアクセス。企業情報※1情報管理者※2を登録。

※1 本社または店舗の所在地等
※2 企業・事業所・お店を代表して、企業情報や所属の事業所防災リーダーの情報の登録等を行うご担当者様の氏名・連絡先等

4 「事業所防災リーダー」を登録。

企業・事業所内で事業所防災リーダーを複数人登録できます。
※ 事業所防災リーダーが情報管理者のみの場合、本手順は不要です。

災害時って誰かが何とかしてくれるんだよね？



地震のあと、従業員を自宅に帰してもいい？

東京都の事業所向け防災情報配信

事業所防災リーダー



社員1人当たりの備蓄はどのくらいあれば安心？

店長がいない時はどうしたらいいのかな…

災害が起きたらどこで情報を見たらいい？



「データ格納」で配布中！

名刺や名札にお使いいただける事業所防災リーダーのマークを配布しております。



事業所防災リーダーについての詳細 各種お問い合わせはこちらから▶

https://www.bousai.metro.tokyo.lg.jp/kitaku_portal/1000048/1021045/index.html



リーダックさん



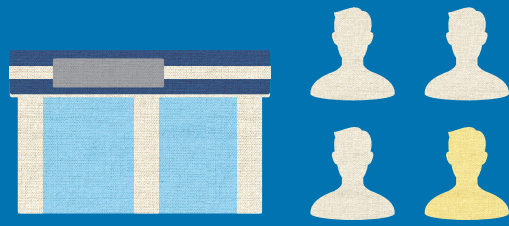
オキルカモ隊

日頃から起きるカモ？に備えよう

あなたの職場に事業所防災リーダーは、いますか？

事業所防災リーダーのご登録(無料)は東京都の公式サイトから





「事業所防災リーダー」は何人でもご登録可能です。
事業所・お店(営業時)に1人は事業所防災リーダーが
 在籍するよう、登録へのご協力をお願いします。



事業所・お店ごとに1人じゃ足りないかも?

事業所防災リーダーに登録した従業員の方が休暇等で不在の際にも災害が起こる可能性があります。東京都からのメールやLINEでの情報配信をいつでも社内で活用できるよう、事業所防災リーダーへ複数人のご登録をお願いいたします。また、複数人まとめてのご登録は可能ですが、緊急時にパスワードの紛失等によりログインできない状況を防ぐため、ユーザーID及びPWは事業所防災リーダー本人に告知し、覚えやすいものに変更の上ご利用ください。



「事業所防災リーダー」に登録いただくとWEBサイトで事業所防災情報各種を閲覧できるようになります。

都内の事業所に勤務し、災害発生時にお客様や従業員の安全のために行動される方々を、「事業所防災リーダー」とし、日頃の防災情報、災害時の緊急情報などをお届けしています。リアルタイムに配信することで皆さまの災害対応をサポートします。

ユーザー情報一覧

同じ事業所やお店で登録している他のリーダーを確認したり、同じ事業所で他の方をリーダーとして追加登録することもできます。

現在ログインしている事業所防災リーダーの登録名

登録情報詳細(企業・情報管理者)

登録いただいた情報を確認できます。※「情報管理者」と「事業所防災リーダー」では表示される画面が異なります。

東京都防災マップ

登録事業所近隣の避難所や医療機関等を検索できます。

東京都防災X(旧Twitter)

都内の災害、防災対策等の最新情報を発信しております。

NEWS 防災ニュース

最新の気象情報などをお知らせします。

防災訓練

都内で実施される防災訓練の日程などの情報をお知らせします。

その他

東京都が実施する事業所向けの関連事業などをお知らせします。



緊急情報・災害情報
(事業所所在地である区市町村)

気象警報・注意報や地震情報、台風情報、新興感染症情報等の様々な災害情報をお届けします。皆さまの災害対応をサポートします。

緊急情報・災害情報 → 緊急情報・災害情報

災害時、緊急時はウィンドウが赤色に変わり、次のような災害種類を示したラベルが表示されます。

- 震度7
- 土砂災害警戒
- 大雨警報
- 洪水警報
- 大雪警報
- 強風注意報
- 洪水注意報
- 大雨特別警報
- 国民保護事態

表示させる区市町村設定は複数可能

複数の事業所を管轄される方や確認したい方は、任意の区市町村の情報を追加して表示することができます。

メールやLINEにも同時配信

災害時はオフィスページでの情報配信に加え、登録いただいたメールアドレスに情報をお送りいたします。公式アカウントをともだち追加いただくとLINEにも同時に配信が可能です。豊富なリッチメニューで災害時の対応、防災に関するコンテンツにLINEからアクセス可能になります。

お知らせのイメージ

首都直下地震クラスの地震発生(日中・勤務時間中)
 ○月○日○時○分東京都地方で最大震度●を観測する地震が発生しました。各企業におかれては、従業員及び建物・周囲の安全を確認したうえで、出勤している従業員を待機させてください。適宜災害時伝言サービス等で家族の安全を確認したうえ、帰宅は控えるよう呼びかけてください。業務継続のための活動は、従業員の安全が確保された状況で実施しましょう。



防災リンク集/データ格納 事業所防災関連のリンク先を項目ごとにまとめています。

- ライフライン情報
- 鉄道情報
- バス情報
- 道路情報
- 飛行機の運航状況
- 区市町村防災担当窓口一覧
- 防災関係機関一覧
- お問い合わせ窓口
- お役立ち関連情報サイト
- データ格納

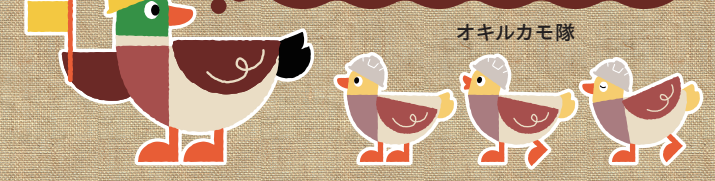
事業所防災リーダー通信

事業所防災対策のヒントや、周囲の従業員の皆さんへの研修にご活用いただける資料を定期的に配信しております。また、防災に関する内容を、漫画形式でわかりやすく解説したコンテンツを年2回程度配信しております。

事業所内で回覧・掲出できる便利な配信情報です!



リーダックさん **日頃から起きるかも?に備えよう**



今後も、事業所防災に関する教育・研修に役立つ資料や、帰宅困難者対策コンテンツの追加を予定しております。

※画像・イラストはイメージです。